

16 / JUN / 17

# Boletín informativo

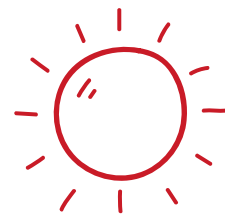
Nº 179

# YMCA



En este boletín se recogen ofertas de empleo extraídas de fuentes externas a YMCA. De esta manera ofrecemos a las personas inscritas en nuestra agencia de colocación diferentes oportunidades para su inserción en el mundo laboral, aunque no podemos garantizar su veracidad ni que reúnan condiciones dignas de trabajo.

# Hazte socio



**TÚ**  
PUEDES AYUDAR  
A TRANSFORMAR VIDAS  
PUEDES SER  
**YMCA**

En YMCA trabajamos para **desarrollar el potencial de niños y jóvenes.**

Todos tienen **las mismas necesidades**, pero **otras oportunidades.**

Súmate al movimiento de personas que saben que

**la solidaridad puede cambiar el mundo.**

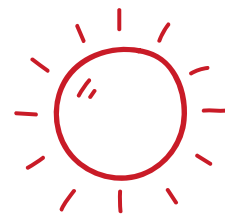
Ahora, más que nunca, **necesitamos tu compromiso** para **transformar vidas.**

Como **socio de YMCA** ayudarás a que puedan ser lo que deseen.

Una **pequeña aportación** nos permitirá seguir trabajando.



# Voluntariado



# YMCA

Trabajamos cada día para superar las barreras de la pobreza y la exclusión.

**Hazte voluntario. Hazte voluntaria.**



COMPARTE TU TIEMPO



AYÚDALES A SUPERARSE



DEFIENDE SUS DERECHOS

Abordamos de forma integral el desarrollo y bienestar de los niños, jóvenes y familias. por eso impulsamos un gran número de programas y actividades: refuerzo educativo, actividades de ocio y tiempo libre, formación, empleo juvenil, ...



Tu ilusión y compromiso como voluntario es esencial para que podamos llegar cada día a más personas.

**Contacta con nosotros o acércate a nuestro centro.**

**Toledo**

Plaza de los Vecinos, 10  
45003 - Toledo

Teléfono: 925 224 279  
toledo@ymca.es

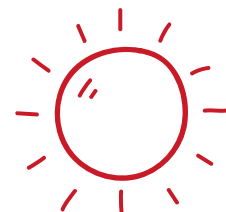
[www.ymca.es](http://www.ymca.es)

que nada limite  
**LO QUE PUEDEN LLEGAR A SER**

# 2

# YMCA

# Familias







Para todos los padres y madres  
que quieran asistir

Del 1 de Enero al  
31 de Diciembre de 2017

**GRATUITO**



## Objetivos

-  Promover los vínculos afectivos.
-  Potenciar el papel educativo de la familia en la transmisión de normas y valores, generando un clima de comunicación positivo,
-  Contribuir a mejorar la organización familiar y el reparto de tareas.
-  Favorecer la adquisición de hábitos saludables y actividades de ocio constructivo.

Ayudamos a **potenciar el desarrollo de las capacidades de los padres** para el cuidado y la educación de sus hijos, acompañarles en esta tarea y apoyarles en la resolución de sus necesidades e inquietudes.

Trabajamos para que  
los **niños y jóvenes** puedan  
**desarrollar todo su potencial.**

# YMCA

### TOLEDO

Plaza de los vecinos, 10  
45003 Toledo

Tlf: 925 224 279  
toledo@ymca.es

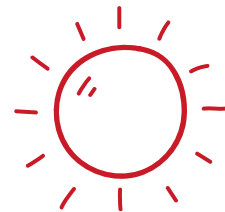
Colabora:



# YMCA

# 3

# Empleo



¿Quieres informarte  
sobre estudios

o que te ayudemos a  
encontrar trabajo?

¿QUÉ QUIERO  
HACER?

¿CÓMO PUEDO  
BUSCAR TRABAJO?

¿ESTÁ BIEN  
HECHO MI  
CURRICULUM?

¿QUÉ PUEDO  
ESTUDIAR?



Si tienes más de 16  
y menos de 30 años,  
y no estás estudiando  
ni trabajando

**Contacta  
con nosotros  
e infórmate.**

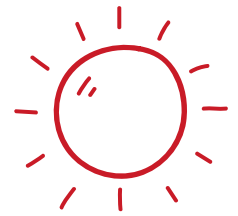
## Más información:

Pza. de los Vecinos, nº 10.

Tlfo. 925 224279

E-mail: [empleotoledo@ymca.es](mailto:empleotoledo@ymca.es)

# Empleo



## ¿QUÉ TE OFRECEMOS?



### INFORMACIÓN Y ORIENTACIÓN

Aprenderás a consultar y analizar la **información** útil para la **búsqueda de empleo**.

A través de **tutorías individuales** y de grupo te ayudaremos a orientar tu futuro profesional y a planificar y desarrollar las competencias necesarias para lograrlo.



### HERRAMIENTAS Y HABILIDADES

Descubrirás el uso de herramientas para la búsqueda de empleo: elaboración de tu **currículum** y carta de presentación, preparación para **procesos de selección**, planificación de **entrevistas**, autoempleo y uso de las **nuevas tecnologías** y plataformas de empleo.



### MEDIACIÓN CON EMPRESAS

Facilitaremos tu incorporación al **mundo laboral** a través de la búsqueda de oportunidades de trabajo adecuadas para ti, la mediación con **empresas**, la realización de **prácticas profesionales** y el seguimiento de tu proceso una vez estés incorporado.



### FORMACIÓN OCUPACIONAL

A través de **formaciones** de corta duración, tendrás la posibilidad de **cualificarte** como profesional de un oficio. Estas formaciones básicas son muy prácticas y te permitirán multiplicar tus posibilidades para acceder a nuevas **ofertas de empleo**.

ACOMPañAMIENTO, APOYO Y  
SEGUIMIENTO DURANTE TODO EL PROCESO

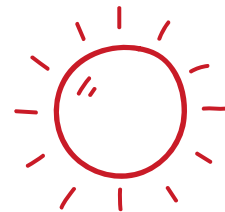
### Más información:

Pza. de los Vecinos, nº 10.

Tlfo. 925 224279

E-mail: [empleotoledo@ymca.es](mailto:empleotoledo@ymca.es)

# Campamento



Un completo programa de actividades diarias diseñado para niños y niñas de 3 a 12 años.

Se desarrolla en el Instituto Sefarad y en la Piscina del Campo Escolar de 9:00h as 16:30h. Cada semana, además, realizamos divertidas excursiones en la ciudad.

Disponemos de servicio de madrugadores gratuito desde las 7:45h para aquellos padres y madres que lo necesiten.



Programas diseñados para cada edad



Monitores titulados



Comida y merienda buena y equilibrada



Mochila y camiseta oficial del campamento



Todas las excursiones y actividades diarias

Deporte, diversión, inglés, talleres, excursiones y nuevos amigos te esperan este verano en Toledo.

**¿Te lo vas a perder?**



# YMCA

35 años de experiencia organizando campamentos

Plza. de los Vecinos, 10. 45003, Toledo | Tlf.: 925 224 279  
toledo@ymca.es [www.ymca.es](http://www.ymca.es)

Haz click en el imagen para leer más informaciones sobre el campamento

# YMCA

# 6

Si te encuentras en una situación especialmente difícil para encontrar trabajo,  
**no todas las puertas están cerradas...**

**¡PONTE EN MARCHA!**

**Contrata - Acción**  
Transiciones hacia el **empleo**



Unión Europea. Fondo Social Europeo. El FSE invierte en tu futuro.

**YMCA**



**Obra Social "la Caixa"**



# Contrata – Acción

Transiciones hacia el empleo



www.ymca.es

## ¿Qué es contrata-acción?



Es el programa desde el que te ayudamos a dar el **salto al trabajo** y en el que encontrarás una atención personalizada: Juntos analizaremos las dificultades que estás encontrando, trabajaremos sobre ellas orientándote, acompañándote, e identificando todas las **oportunidades** que puedas aprovechar, para no dejarlas escapar y que por fin consigas un empleo.

DA UN PASO HACIA TU FUTURO

## ¿Quieres participar?



Si tu situación es complicada y/o encuentras especiales dificultades para **encontrar trabajo**, si llevas mucho tiempo sin empleo: ponte en contacto con nosotros por teléfono o e-mail, y nuestros técnicos/as te citarán para valorar juntos tu situación y necesidades concretas.

TE ESPERAMOS

TOLEDO

Plaza de los Vecinos

10 | 45003

925 224279

toledo@ymca.es

Más de 10 años facilitando la inserción laboral de las personas, para que los jóvenes de todos los hogares tengan la **oportunidad de crecer y prosperar**

# ¿Cómo te ayudamos?



## Información y orientación

En las **tutorías individuales y talleres grupales** te ayudaremos a enfocar y planificar tu búsqueda de empleo. Te aportaremos la **información útil** para aprovechar todas las oportunidades y aprenderás a consultarla y analizarla tú mismo/a.

## Acompañamiento y motivación

No queremos que el desánimo te desvíe del camino hacia el empleo: durante todo el proceso contarás con nuestro **apoyo y asesoramiento**, te acompañaremos en tu búsqueda, y te ayudaremos a encontrar el modo de superar las dificultades.

## Herramientas y habilidades

Descubrirás y aprenderás a utilizar herramientas como el CV o la carta de presentación, y canales de contacto como internet o redes sociales, para darte a conocer a las empresas y no pasarles desapercibido/a. Adquirirás **habilidades** para prepararte y **superar pruebas de selección** como entrevistas de trabajo, dinámicas de grupo, etc.

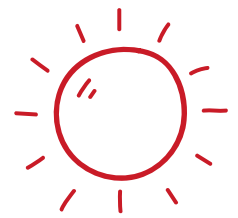
## Formación y prácticas

Tendrás la posibilidad de participar en **cursos de corta duración** para cualificarte como profesional de un oficio o introducirte en una nueva profesión. Además podrás realizar prácticas no laborales en empresas y **ampliar tus posibilidades de ser contratado/a**.

## Conexión con empresas y ofertas

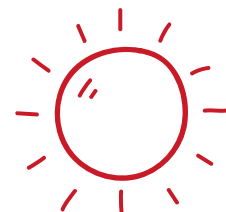
Facilitaremos tu incorporación al trabajo contactando con empresas de tu sector, **buscando oportunidades de empleo** adecuadas para ti, y enviando tu CV a aquellas empresas que busquen profesionales de tus características. Seguiremos apoyándote cuando encuentres trabajo para resolver dudas y asegurar que todo va bien.

# Noticias de empleo



- Becas de formación en el Instituto Geográfico Nacional 2017 en los ámbitos de la astronomía, la geodesia, la geofísica, la geomática y la cartografía.
- Becas para realizar Ciclos Formativos de grado superior en la Comunidad de Madrid
- Constitución de las listas de funcionarios interinos para el SEPE
- Curso de atención sociosanitaria a personas dependientes en el domicilio impartido por Cáritas en Toledo
- Diferentes puestos de trabajo en varias localidades de Ciudad Real
- El Ayuntamiento de Cuenca contratará en las próximas semanas a 27 personas
- El plan de empleo para zonas rurales deprimidas de Castilla la Mancha generará más de 2.000 puestos de trabajo
- Guía para saber qué estudiar y dónde en la Universidad
- INCIBE ofrece curso online gratuito de seguridad informática
- La cámara de España pondrá en marcha ferias de empleo destinadas a jóvenes
- Leganés abre una bolsa de empleo para oficiales de mantenimiento de vehículos
- Plazas para docentes en la Universidad Complutense de Madrid
- Prácticas en Canadá para el Instituto de Naciones Unidas para el agua y el medio ambiente
- Se busca recepcionista para el albergue juvenil de San Fermín

# Curso



## Cursos **gratuitos**

con titulación oficial

Dirección y coordinación de actividades  
de tiempo libre educativo infantil y juvenil



Toledo



450 horas

Bachillerato, C.F.G.S o superior

Turno mañana: 09:00 - 14:00  
Entre 03/07/2017 - 26/10/2017

Abierto el plazo de inscripción!!

Apúntate aquí:



925 224279



Pza. de los Vecinos, nº 10.



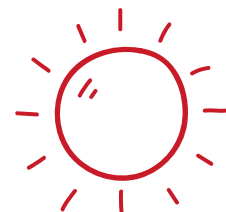
toledo@ymca.es



**YMCA**

**11**

# Curso



## Monitor/a de actividades juveniles

Escuela de Animación Juvenil YMCA en Castilla-La Mancha, Toledo:  
Escuela de Animación Juvenil desde 1999  
(autorizada según Decreto 73/1999 con el nº 3 en el registro de la JCCM)

El curso de Monitor de Actividades Juveniles de 250 horas teórico/prácticas está homologado por la Junta de Comunidades de Castilla La Mancha. El curso tiene como finalidad la formación de personas en actividades socioculturales y recreativas, de especial interés para la infancia y juventud.

**Condiciones de acceso:** Para inscribirse es necesario tener una edad mínima de 16 años cumplidos el día de inicio del curso.

**Nº Plazas:** 25 alumnos por curso.

**Fechas:** Del 30 de junio al 12 de julio de 2017  
(13 días seguidos con clase todos los días incluidos sábados y domingos).

**Horario:** de 10 a 14 horas y de 15 a 19 horas.

**Lugar de realización:** Centro de YMCA en Toledo. Plaza de los Vecinos, 10; 45003.

**Precio:** 220€ (si te inscribes antes del 14 de junio el importe del curso será de 200€).

**Forma de pago:** A través de transferencia bancaria o ingreso en cuenta.

**Plazo de inscripción:** Desde el 18 de mayo de 2017 hasta cubrir plazas.

**Titulación:** Monitor/a de Tiempo Libre.

**Duración:** 100 horas teóricas y 150 de prácticas

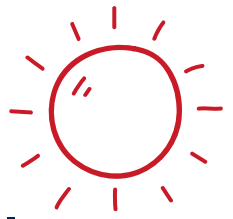
Si no hay un número mínimo de alumnos inscritos en un curso, la escuela podrá suspender dicho curso y devolver el importe total de las matrículas. Una vez comenzado el curso no se realizará la devolución del importe del mismo.

Puedes informarte en nuestro centro de YMCA en Toledo.

Plaza de los Vecinos, 10. 45003 Toledo. Tfno. 925 224 279. Mail: toledo@ymca.es

# Ofertas de empleo

Toledo y pueblos



## TOLEDO

- Administrativ@ de banca
- Atención al cliente
- Carnicer@
- Carretillero
- Conductor de trailer
- Delineante
- Dependiente/a tienda de telefonía
- Enfermer@ campamento de verano
- Figurantes para largometraje
- Mecanic@ autobús
- Mecánico oficial de primera
- Monitores - animadores
- Moz@ de almacén
- Moz@ de inventarios
- Operario carretilla elevadora
- Peluquer@
- Personal empresa de fontanería y calefacción
- Personal panadería
- Profesor primaria / secundaria
- Psicólog@
- Recepcionista junior

## FUENSALIDA

- Dependiente tienda de recambio automóvil

- Mecánico

## ILLESCAS

- Pintor/a industrial
- Teleoperadoras

## MÓSTOLES

- Personal de supermercado

## OLÍAS DEL REY

- Mecánico / conductor autobús
- Operari@ de producción

## SANTA CRUZ DE LA ZARZA

- Reponedor

## SESENA

- Operari@ logística

## TORRIJOS

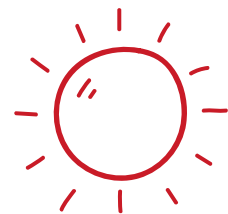
- Carretillero

## VALMOJADO

- Personal fabrica

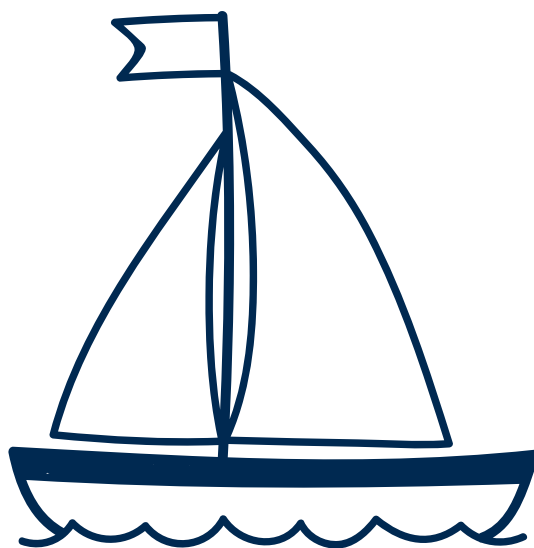
# Ofertas de empleo

## Madrid



### MADRID

- Administrativ@ de compras
- Administrativ@ de tráfico
- Asesor de servicio
- Auxiliar administrativo
- Ayudante de responsable de almacén
- Camarer@ de piso
- Degustadora
- Delineante
- Electricista
- Encuestadora
- Enfermer@ campamentos de verano
- English Teacher
- Limpiadores/as
- Logopeda
- Manipulador sector alimentación
- Mecánico montador neumaticos
- Mecánico oficial primera
- Montadores/reponedores/GPV
- Oficial de peluquería
- Persona departamento de administración
- Pintor oficial de primera
- Promotora
- Promotora
- Repartidor/a
- Reponedor/a
- Secretaria /administrativa
- Secretaria /administrativa
- Servicio doméstico y ayuda a domicilio



# YMCA

