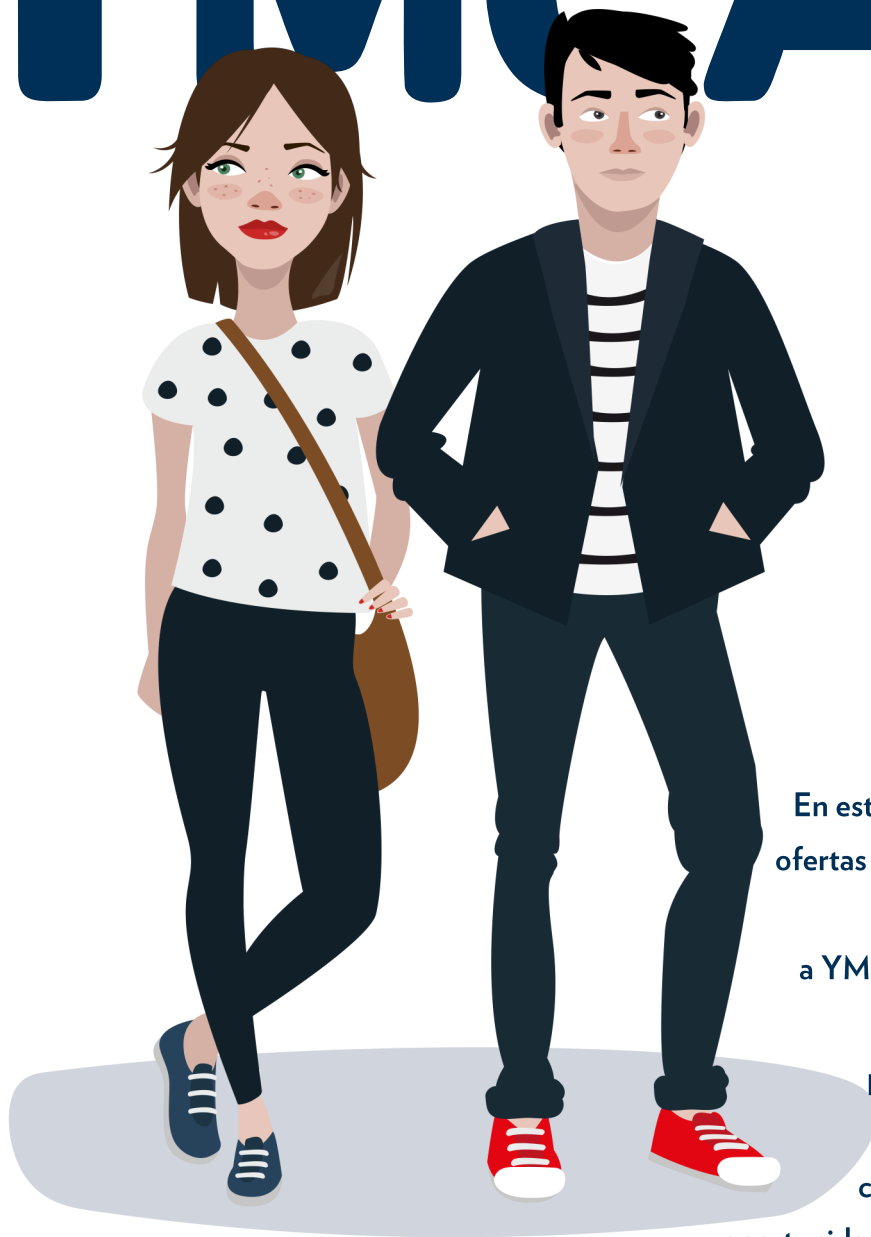


28/ JULIO / 17

Boletín informativo

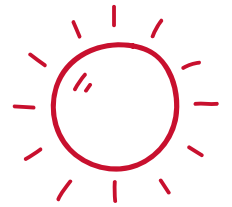
Nº 185

YMCA



En este boletín se recogen ofertas de empleo extraídas de fuentes externas a YMCA. De esta manera ofrecemos a las personas inscritas en nuestra agencia de colocación diferentes oportunidades para su inserción en el mundo laboral, aunque no podemos garantizar su veracidad ni que reúnan condiciones dignas de trabajo.

Hazte socio



TÚ

**PUEDES AYUDAR
A TRANSFORMAR VIDAS
PUEDES SER**

YMCA

En YMCA trabajamos para

desarrollar el potencial de niños y jóvenes.

Todos tienen **las mismas necesidades,** pero **otras oportunidades.**

Súmame al movimiento de personas que saben que

la solidaridad puede cambiar el mundo.

Ahora, más que nunca, **necesitamos tu compromiso para transformar vidas.**

Como **socio de YMCA** ayudarás a que puedan ser lo que deseen.

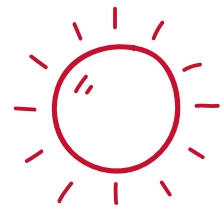
Una **pequeña aportación** nos permitirá seguir trabajando.

Un pequeño
gesto
puede
cambiar
toda
una vida



Hazte socio
para que nada limite
lo que pueden llegar a ser.

Voluntariado



YMCA

Trabajamos cada día para superar las barreras de la pobreza y la exclusión.

Hazte voluntario. Hazte voluntaria.



COMPARTE TU TIEMPO



AYÚDALES A SUPERARSE



DEFIENDE SUS DERECHOS

Abordamos de forma integral el desarrollo y bienestar de los niños, jóvenes y familias. por eso impulsamos un gran número de programas y actividades: refuerzo educativo, actividades de ocio y tiempo libre, formación, empleo juvenil, ...



Tu ilusión y compromiso como voluntario es esencial para que podamos llegar cada día a más personas.

Contacta con nosotros o acércate a nuestro centro.

Toledo

Plaza de los Vecinos, 10
45003 - Toledo

Teléfono: 925 224 279
toledo@ymca.es

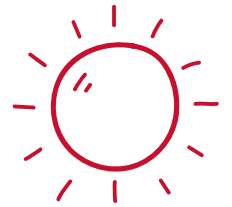
www.ymca.es

que nada limite
LO QUE PUEDEN LLEGAR A SER

YMCA

3

Familias



Para todos los padres y madres
que quieran asistir

Del 1 de Enero al
31 de Diciembre de 2017

GRATUITO



Objetivos



Promover los vínculos afectivos.



Potenciar el papel educativo de la familia en la transmisión de normas y valores, generando un clima de comunicación positivo,



Contribuir a mejorar la organización familiar y el reparto de tareas.



Favorecer la adquisición de hábitos saludables y actividades de ocio constructivo.

Ayudamos a **potenciar el desarrollo de las capacidades de los padres** para el cuidado y la educación de sus hijos, acompañarles en esta tarea y apoyarles en la resolución de sus necesidades e inquietudes.

Trabajamos para que
los **niños y jóvenes** puedan
desarrollar todo su potencial.

YMCA

Si te encuentras en una situación especialmente difícil para encontrar trabajo.

no todas las puertas están cerradas...

¡PONTE EN MARCHA!

Te esperamos en
Plaza de los Vecinos, 10
45003 Toledo
925 224279
toledo@ymca

Contrata - Acción
Transiciones hacia el **empleo**



Unión Europea. Fondo Social Europeo. El FSE Invierte en tu futuro.

YMCA



Obra Social "la Caixa"

Contrata - Acción

Transiciones hacia el **empleo**

YMCA

www.ymca.es

¿Qué es contrata-acción?

Es el programa desde el que te ayudamos a dar el **salto al trabajo** y en el que encontrarás una atención personalizada: Juntos analizaremos las dificultades que estás encontrando, trabajaremos sobre ellas orientándote, acompañándote, e identificando todas las **oportunidades** que puedas aprovechar, para no dejarlas escapar y que por fin consigas un empleo.

DA UN PASO HACIA TU **FUTURO**

¿Quieres participar?

Si tu situación es complicada y/o encuentras especiales dificultades para **encontrar trabajo**, si llevas mucho tiempo sin empleo: ponte en contacto con nosotros por teléfono o e-mail, y nuestros técnicos/as te citarán para valorar juntos tu situación y necesidades concretas.

TE ESPERAMOS

TOLEDO

Plaza de los Vecinos

10 | 45003

925 224279

toledo@ymca.es

Más de 10 años facilitando la inserción laboral de las personas, para que los jóvenes de todos los hogares tengan la **oportunidad de crecer y prosperar**

¿Cómo te ayudamos?



Información y orientación

En las **tutorías individuales y talleres grupales** te ayudaremos a enfocar y planificar tu búsqueda de empleo. Te aportaremos la **información útil** para aprovechar todas las oportunidades y aprenderás a consultarla y analizarla tú mismo/a.

Acompañamiento y motivación

No queremos que el desánimo te desvíe del camino hacia el empleo: durante todo el proceso contarás con nuestro **apoyo y asesoramiento**, te acompañaremos en tu búsqueda, y te ayudaremos a encontrar el modo de superar las dificultades.

Herramientas y habilidades

Descubrirás y aprenderás a utilizar herramientas como el CV o la carta de presentación, y canales de contacto como internet o redes sociales, para darte a conocer a las empresas y no pasarles desapercibido/a. Adquirirás **habilidades** para prepararte y **superar pruebas de selección** como entrevistas de trabajo, dinámicas de grupo, etc.

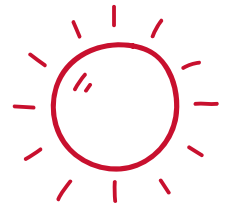
Formación y prácticas

Tendrás la posibilidad de participar en **cursos de corta duración** para cualificarte como profesional de un oficio o introducirte en una nueva profesión. Además podrás realizar prácticas no laborales en empresas y **ampliar tus posibilidades de ser contratado/a**.

Conexión con empresas y ofertas

Facilitaremos tu incorporación al trabajo contactando con empresas de tu sector, **buscando oportunidades de empleo** adecuadas para ti, y enviando tu CV a aquellas empresas que busquen profesionales de tus características. Seguiremos apoyándote cuando encuentres trabajo para resolver dudas y asegurar que todo va bien.

Empleo



¿Quieres informarte
sobre estudios

o que te ayudemos a
encontrar trabajo?

¿QUÉ QUIERO
HACER?

¿CÓMO PUEDO
BUSCAR TRABAJO?

¿ESTÁ BIEN
HECHO MI
CURRÍCULUM?

¿QUÉ PUEDO
ESTUDIAR?



Si tienes más de 16
y menos de 30 años,
y no estás estudiando
ni trabajando

**Contacta
con nosotros
e infórmate.**

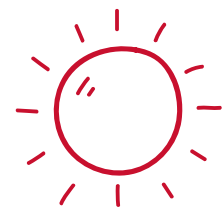
Más información:

Pza. de los Vecinos, nº 10.

Tlfo. 925 224279

E-mail: empleotoledo@ymca.es

Empleo



¿QUÉ TE OFRECEMOS?

			
INFORMACIÓN Y ORIENTACIÓN	HERRAMIENTAS Y HABILIDADES	MEDIACIÓN CON EMPRESAS	FORMACIÓN OCUPACIONAL
<p>Aprenderás a consultar y analizar la información útil para la búsqueda de empleo.</p> <p>A través de tutorías individuales y de grupo te ayudaremos a orientar tu futuro profesional y a planificar y desarrollar las competencias necesarias para lograrlo.</p>	<p>Descubrirás el uso de herramientas para la búsqueda de empleo: elaboración de tu currículum y carta de presentación, preparación para procesos de selección, planificación de entrevistas, autoempleo y uso de las nuevas tecnologías y plataformas de empleo.</p>	<p>Facilitaremos tu incorporación al mundo laboral a través de la búsqueda de oportunidades de trabajo adecuadas para ti, la mediación con empresas, la realización de prácticas profesionales y el seguimiento de tu proceso una vez estés incorporado.</p>	<p>A través de formaciones de corta duración, tendrás la posibilidad de cualificarte como profesional de un oficio. Estas formaciones básicas son muy prácticas y te permitirán multiplicar tus posibilidades para acceder a nuevas ofertas de empleo.</p>

ACOMPañAMIENTO, APOYO Y
SEGUIMIENTO DURANTE TODO EL PROCESO

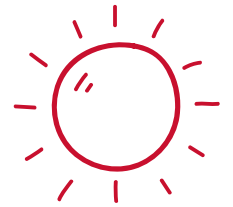
Más información:

Pza. de los Vecinos, nº 10.

Tlfo. 925 224279

E-mail: empleotoledo@ymca.es

Campamento



Un completo programa de actividades diarias diseñado para niños y niñas de 3 a 12 años.

Se desarrolla en el Instituto Sefarad y en la Piscina del Campo Escolar de 9:00h as 16:30h. Cada semana, además, realizamos divertidas excursiones en la ciudad.

Disponemos de servicio de madrugadores gratuito desde las 7:45h para aquellos padres y madres que lo necesiten.



Programas diseñados para cada edad



Monitores titulados



Comida y merienda buena y equilibrada



Mochila y camiseta oficial del campamento



Todas las excursiones y actividades diarias

Deporte, diversión, inglés, talleres, excursiones y nuevos amigos te esperan este verano en Toledo.

¿Te lo vas a perder?

YMCA

35 años de experiencia organizando campamentos

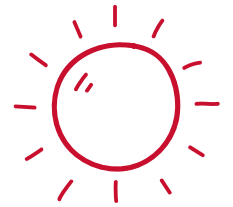
Plza. de los Vecinos, 10. 45003, Toledo | Tlf.: 925 224 279
toledo@ymca.es www.ymca.es

Haz click en el imagen para leer más informaciones sobre el campamento

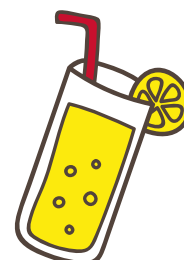
YMCA

10

Noticias empleo



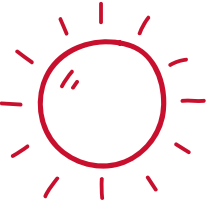
- [Varios puestos de trabajo en diferentes localidades de Castilla la Mancha](#)
- [Bolsa de empleo para especialistas y técnic@s en el Banco de España](#)
- [Programa de Becas FARO para realizar prácticas en Europa](#)
- [Monitor/a Deportiv@ para el Hospital de Paraplégicos de Toledo](#)
- [Técnic@ Superior de Medio Ambiente en Paracuellos del Jarama en Madrid.](#)
- [Becas de Postdoctorales junior leader de la Caixa](#)
- [La oficina europea de selección de personal \(EPSO\) contratará traductores/as](#)
- [Empleo en diferentes países europeos](#)
- [El Ayuntamiento de Toledo ofrecerá 60 empleos a jóvenes parados de larga duración](#)
- [Convocatoria de becas para realizar másteres oficiales en la UCLM](#)
- [El gobierno de Castilla la Mancha ofrece ayudas a la contratación indefinida de parados de larga duración](#)
- [El grupo PSA Peugeot Citroën busca 300 operarios de montaje en Francia](#)
- [Amazon creará miles de puestos de trabajo en sus almacenes de Getafe, Illescas y Alcobendas](#)
- [Deloitte ofrecerá 30 plazas de formación profesional DUAL el próximo curso](#)
- [Ayudas al estudio para el curso 2017 – 2018](#)
- [Down Toledo busca Psicólog@,](#)
[en Magisterio](#)
- [Pedagog@ O Graduat@](#)



11

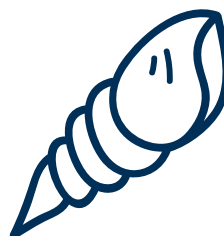
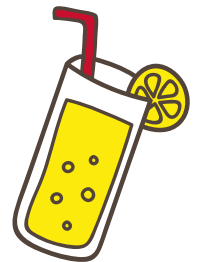
Ofertas de empleo

Toledo y pueblos



TOLEDO

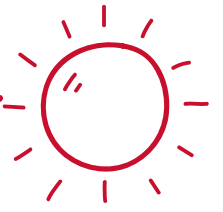
- [Asesores/as de Seguros](#)
- [Limpiador/a de Centros Residenciales](#)
- [Médic@ de Centro Residencial](#)
- [Técnic@ Contable](#)
- [Fontanero Calefactor](#)
- [Peluquer@s](#)
- [Cociner@s/ Camareras](#)
- [Chófer con Carnet C](#)
- [Dependiente/a recambios automóvil](#)
- [Mecánic@ de Motocicletas](#)
- [Técnic@ de Sistemas](#)
- [Promotor/a Mystery en Ruta](#)
- [Reponedor/a](#)
- [Moz@ de Almacén](#)
- [Emplead@ agrícola para residir en finca \(Consuegra\)](#)
- [Cociner@](#)
- [Dependiente/a](#)
- [Camarer@](#)
- [Delineante/a](#)
- [Dependiente/a de Perfumería](#)
- [Camareras Extras](#)
- [Auxiliar de Ayuda a Domicilio](#)
- [Formador RCP DEA](#)
- [Psicólog@](#)
- [Monitor/a de Fitness](#)
- [Técnico de Fibra Óptica](#)
- [Camareros/as](#)
- [Camarer@ avanzad@](#)
- [Camarera de pisos](#)
- [Camarer@](#)
- [Arquitect@s](#)
- [Soldador/a](#)
- [Promotor/a de Pintura](#)
- [Administrativ@](#)
- [Electromecánic@](#)
- [Conserje/a Limpiador/a](#)
- [Peluqueros/as y esteticistas](#)
- [Emplead@ de Limpieza en comunidades](#)
- [Conductor de grua](#)
- [Limpiador/a con discapacidad](#)



12

Ofertas de empleo

Toledo y pueblos



ESCALONILLA

- [Enfermer@ residencia de la ° edad](#)

ILLESCAS

- [Técnic@ de Sistemas](#)
- [Auxiliar de Enfermería](#)
- [Encuestadora](#)
- [Auxiliar administrativ@ contable](#)

SESEÑA

- [Moz@s de Almacén con carnet C](#)
- [Manipulador días sueltos](#)
- [Auxiliar Administrativ@](#)
- [Carretiller@](#)
- [Moz@ de Almacén](#)

SONSECA

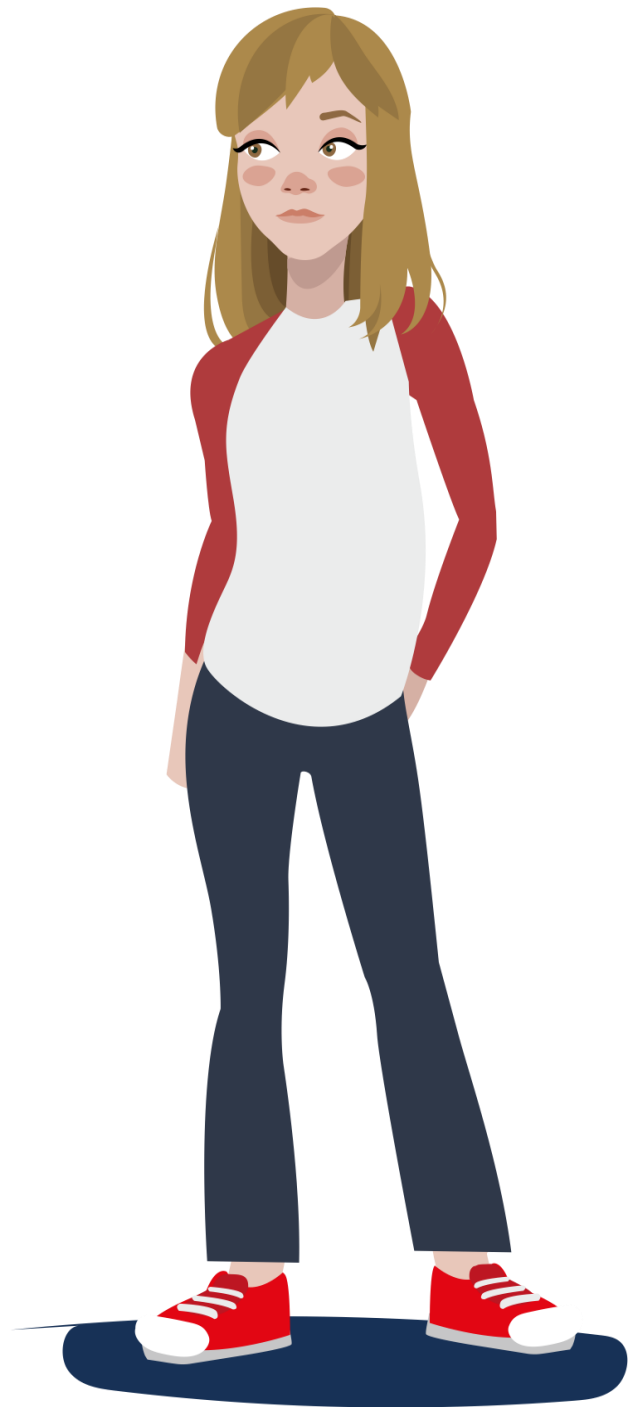
- [Gerocultor/a](#)

TALAVERA DE LA REINA

- [Administrativ@ Contable](#)

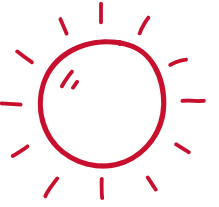
TORRIJOS

- [Moz@ de almacén](#)
- [Peluqueros/as y esteticistas](#)



Ofertas de empleo

Madrid

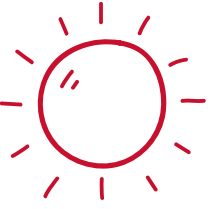


MADRID

- [Administrativ@ de almacén](#)
- [Moz@ de almacén](#)
- [Auxiliar Administriv@ de Obra](#)
- [Técnic@ Preimpresión](#)
- [Tramitador/a de Siniestros](#)
- [Operari@ de fábrica](#)
- [Contable](#)
- [Secretari@ Recepcionista](#)
- [Desmontador/a Aeronuatic@](#)
- [Administrativ@](#)
- [Oficial/a de Peluquería](#)
- [Ayte. Cocina](#)
- [Dependientes/as Parquesur](#)
- [Manipuladores/as](#)
- [Personal para Construcción](#)
- [Técnic@ de Selección ETT](#)
- [Promotor/a Media Markt](#)
- [Gestor/a Telefónico](#)
- [Reponedor/a](#)
- [Agente de Reservas](#)
- [Teleoperador/a de Seguros](#)
- [Cuidado de mayores](#)
- [Socorristas](#)
- [Limpiadores/as](#)
- [Personal para lavadería industrial](#)
- [Electricista](#)
- [Chica para estudio de fotografía](#)
- [Camarera de pisos](#)
- [Promotores/as de degustación](#)
- [Recepcionista con Inglés](#)
- [Profesor/a de Inglés Bilingüe](#)
- [Ayudante de Cocina \(Friday's\)](#)
- [Informátioc@/Administrativ@](#)
- [Oficial de peluquería](#)
- [Ayudante de peluquería avanzad@](#)
- [Instaldor/a y Mantenedor/a](#)
- [Limpiadore/as](#)
- [Mystery Shopper](#)
- [Profesor/a de Autoescuela](#)
- [Moz@s de almacén](#)
- [Cuidado de mayores](#)
- [Peluquer@ turno mañana](#)

Ofertas de empleo

Madrid



MADRID

- [Administrativ@ PRL](#)
- [Expendedor/a de gasolineras](#)
- [Auxiliar de enfermería](#)
- [Personal de Mantenimiento](#)
- [Vendedores/as Sprinter](#)
- [Fontaner@ instalador/a](#)
- [Oficial de peluquería](#)
- [Ayudante de Cocina](#)
- [Socorrista acuático](#)
- [Recepcionistas](#)
- [Carretiller@ temporal](#)
- [Promotor/a de Degustaciones](#)



YMCA

