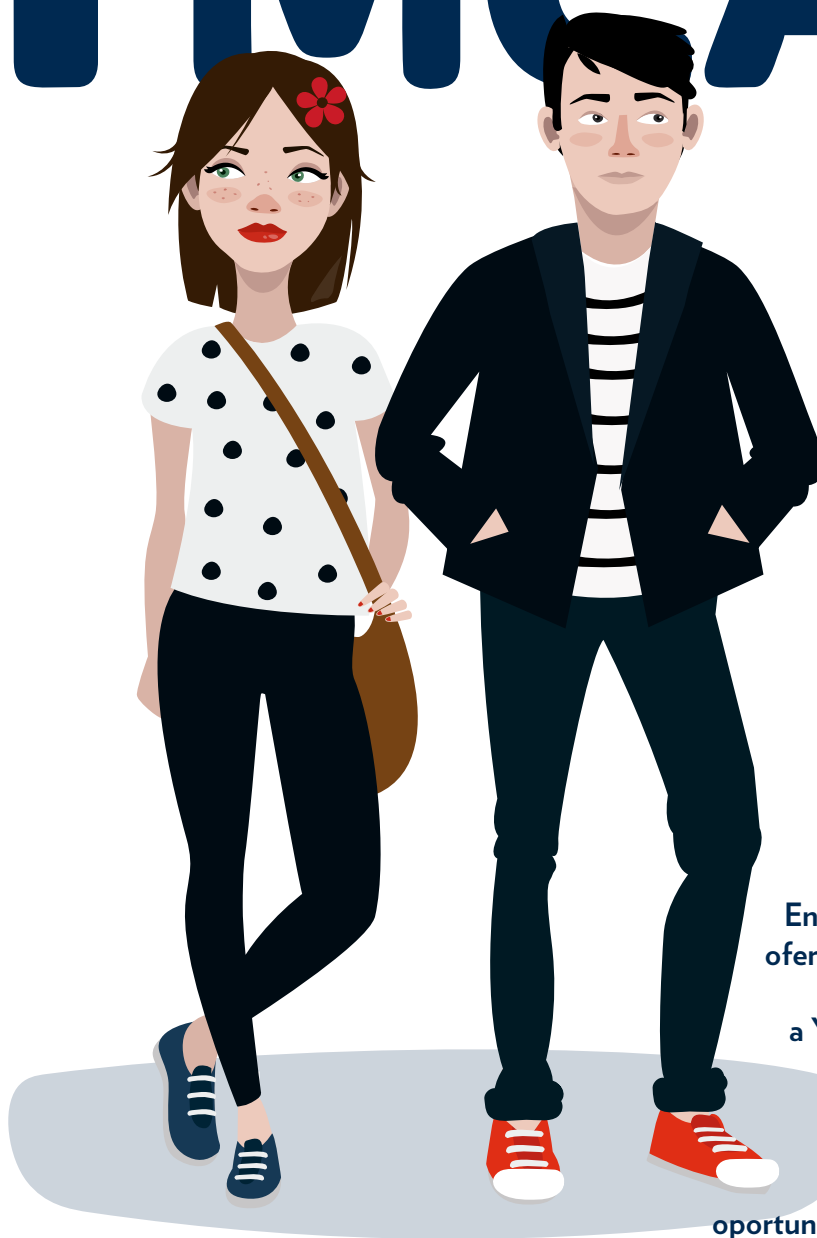


4 / AGO / 17

Boletín informativo

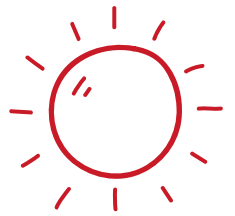
N° 186

YMCA



En este boletín se recogen ofertas de empleo extraídas de fuentes externas a YMCA. De esta manera ofrecemos a las personas inscritas en nuestra agencia de colocación diferentes oportunidades para su inserción en el mundo laboral, aunque no podemos garantizar su veracidad ni que reúnan condiciones dignas de trabajo.

Hazte socio



TÚ
PUEDES AYUDAR
A TRANSFORMAR VIDAS
PUEDES SER
YMCA

En YMCA trabajamos para **desarrollar el potencial de niños y jóvenes.**

Todos tienen **las mismas necesidades**, pero **otras oportunidades.**

Súmate al movimiento de personas que saben que

la solidaridad puede cambiar el mundo.

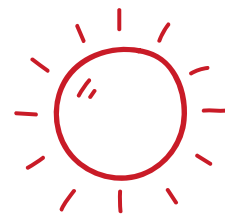
Ahora, más que nunca, **necesitamos tu compromiso** para **transformar vidas.**

Como **socio de YMCA** ayudarás a que puedan ser lo que deseen.

Una **pequeña aportación** nos permitirá seguir trabajando.



Voluntariado



YMCA

Trabajamos cada día para superar las barreras de la pobreza y la exclusión.

Hazte voluntario. Hazte voluntaria.



COMPARTE TU TIEMPO



AYÚDALES A SUPERARSE



DEFIENDE SUS DERECHOS

Abordamos de forma integral el desarrollo y bienestar de los niños, jóvenes y familias. por eso impulsamos un gran número de programas y actividades: refuerzo educativo, actividades de ocio y tiempo libre, formación, empleo juvenil, ...



Tu ilusión y compromiso como voluntario es esencial para que podamos llegar cada día a más personas.

Contacta con nosotros o acércate a nuestro centro.

Toledo

Plaza de los Vecinos, 10
45003 - Toledo

Teléfono: 925 224 279
toledo@ymca.es

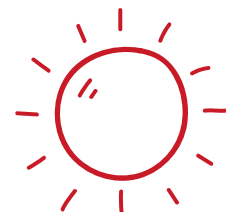
www.ymca.es

que nada limite
LO QUE PUEDEN LLEGAR A SER

2

YMCA

Familias







Para todos los padres y madres
que quieran asistir

Del 1 de Enero al
31 de Diciembre de 2017

GRATUITO



Objetivos

-  Promover los vínculos afectivos.
-  Potenciar el papel educativo de la familia en la transmisión de normas y valores, generando un clima de comunicación positivo,
-  Contribuir a mejorar la organización familiar y el reparto de tareas.
-  Favorecer la adquisición de hábitos saludables y actividades de ocio constructivo.

Ayudamos a **potenciar el desarrollo de las capacidades de los padres** para el cuidado y la educación de sus hijos, acompañarles en esta tarea y apoyarles en la resolución de sus necesidades e inquietudes.

Trabajamos para que
los **niños y jóvenes** puedan
desarrollar todo su potencial.

YMCA

TOLEDO

Plaza de los vecinos, 10
45003 Toledo

Tlf: 925 224 279
toledo@ymca.es

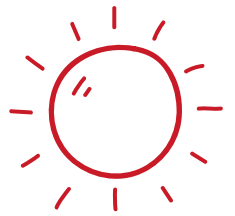
Colabora:



YMCA

3

Empleo



¿Quieres informarte
sobre estudios

o que te ayudemos a
encontrar trabajo?

¿QUÉ QUIERO
HACER?

¿CÓMO PUEDO
BUSCAR TRABAJO?

¿ESTÁ BIEN
HECHO MI
CURRICULUM?

¿QUÉ PUEDO
ESTUDIAR?



Si tienes más de 16
y menos de 30 años,
y no estás estudiando
ni trabajando

**Contacta
con nosotros
e infórmate.**

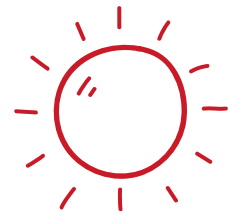
Más información:

Pza. de los Vecinos, nº 10.

Tlfo. 925 224279

E-mail: empleotoledo@ymca.es

Empleo



¿QUÉ TE OFRECEMOS?



INFORMACIÓN Y ORIENTACIÓN

Aprenderás a consultar y analizar la **información** útil para la **búsqueda de empleo**.

A través de **tutorías individuales** y de grupo te ayudaremos a orientar tu futuro profesional y a planificar y desarrollar las competencias necesarias para lograrlo.



HERRAMIENTAS Y HABILIDADES

Descubrirás el uso de herramientas para la búsqueda de empleo: elaboración de tu **currículum** y carta de presentación, preparación para **procesos de selección**, planificación de **entrevistas**, autoempleo y uso de las **nuevas tecnologías** y plataformas de empleo.



MEDIACIÓN CON EMPRESAS

Facilitaremos tu incorporación al **mundo laboral** a través de la búsqueda de oportunidades de trabajo adecuadas para ti, la mediación con **empresas**, la realización de **prácticas profesionales** y el seguimiento de tu proceso una vez estés incorporado.



FORMACIÓN OCUPACIONAL

A través de **formaciones** de corta duración, tendrás la posibilidad de **cualificarte** como profesional de un oficio. Estas formaciones básicas son muy prácticas y te permitirán multiplicar tus posibilidades para acceder a nuevas **ofertas de empleo**.

ACOMPañAMIENTO, APOYO Y
SEGUIMIENTO DURANTE TODO EL PROCESO

Más información:

Pza. de los Vecinos, nº 10.

Tlfo. 925 224279

E-mail: empleotoledo@ymca.es

Si te encuentras en una situación especialmente difícil para encontrar trabajo,

no todas las puertas están cerradas...

¡PONTE EN MARCHA!

Te esperamos en

Plaza de los Vecinos, 10

45003 Toledo

925 224279

toledo@ymca

Contrata - Acción

Transiciones hacia el **empleo**



Unión Europea. Fondo Social Europeo. El FSE invierte en tu futuro.

YMCA



Obra Social "la Caixa"

Contrata – Acción

Transiciones hacia el empleo



www.ymca.es

¿Qué es contrata-acción?



Es el programa desde el que te ayudamos a dar el **salto al trabajo** y en el que encontrarás una atención personalizada: Juntos analizaremos las dificultades que estás encontrando, trabajaremos sobre ellas orientándote, acompañándote, e identificando todas las **oportunidades** que puedas aprovechar, para no dejarlas escapar y que por fin consigas un empleo.

DA UN PASO HACIA TU FUTURO

¿Quieres participar?



Si tu situación es complicada y/o encuentras especiales dificultades para **encontrar trabajo**, si llevas mucho tiempo sin empleo: ponte en contacto con nosotros por teléfono o e-mail, y nuestros técnicos/as te citarán para valorar juntos tu situación y necesidades concretas.

TE ESPERAMOS

TOLEDO

Plaza de los Vecinos

10 | 45003

925 224279

toledo@ymca.es

Más de 10 años facilitando la inserción laboral de las personas, para que los jóvenes de todos los hogares tengan la **oportunidad de crecer y prosperar**

¿Cómo te ayudamos?



Información y orientación

En las **tutorías individuales y talleres grupales** te ayudaremos a enfocar y planificar tu búsqueda de empleo. Te aportaremos la **información útil** para aprovechar todas las oportunidades y aprenderás a consultarla y analizarla tú mismo/a.

Acompañamiento y motivación

No queremos que el desánimo te desvíe del camino hacia el empleo: durante todo el proceso contarás con nuestro **apoyo y asesoramiento**, te acompañaremos en tu búsqueda, y te ayudaremos a encontrar el modo de superar las dificultades.

Herramientas y habilidades

Descubrirás y aprenderás a utilizar herramientas como el CV o la carta de presentación, y canales de contacto como internet o redes sociales, para darte a conocer a las empresas y no pasarles desapercibido/a. Adquirirás **habilidades** para prepararte y **superar pruebas de selección** como entrevistas de trabajo, dinámicas de grupo, etc.

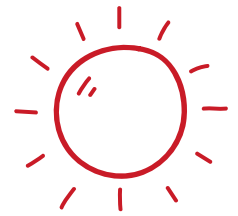
Formación y prácticas

Tendrás la posibilidad de participar en **cursos de corta duración** para cualificarte como profesional de un oficio o introducirte en una nueva profesión. Además podrás realizar prácticas no laborales en empresas y **ampliar tus posibilidades de ser contratado/a**.

Conexión con empresas y ofertas

Facilitaremos tu incorporación al trabajo contactando con empresas de tu sector, **buscando oportunidades de empleo** adecuadas para ti, y enviando tu CV a aquellas empresas que busquen profesionales de tus características. Seguiremos apoyándote cuando encuentres trabajo para resolver dudas y asegurar que todo va bien.

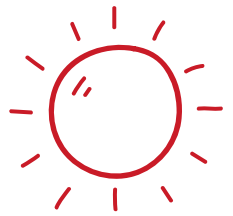
Noticias de empleo



- 100 cursos online gratuitos para profesiones del futuro.
- 300 becas para universitarios con discapacidad
- Abiertas las inscripciones para el 11º Foro de empleo de la UCLM que se celebrará el 18 de Octubre
- Amazon contratará en Getafe más de 80 personas para su nueva estación logística
- Becas de postgrado para en el Departamento de Deporte y Salud de la Agencia española de protección de la salud en el deporte
- Diferentes puestos de trabajo en la fundación Cepaim para proyectos sociales
- El Ayuntamiento de Yuncos convoca una bolsa de trabajador/a social
- La escuela oficial de idiomas de Toledo ofrece cursos de acreditación de nivel
- Lidl creará más de 120 empleos en sus nuevas aperturas
- Programa de la Caixa para la contratación de jóvenes inscritos en garantía juvenil
- Programa oportunidad al talento de la Fundación ONCE
- Se abre el proceso de Acreditación de competencias profesionales adquiridas a través de experiencia profesional en las siguientes ocupaciones: Información Juvenil, Operaciones de vigilancia y extinción de incendios forestales, apoyo a contingencias en el medio natural y rural, Repoblaciones forestales y tratamientos silvícolas, Atención sociosanitaria a personas dependientes en instituciones sociales, Atención sociosanitaria a personas en el domicilio.

Ofertas de empleo

Toledo y pueblos



TOLEDO

- Administrativo
- Arquitecto
- Auxiliar de sala
- Camarero@
- Carnicer@ - charcuter@
- Carretillero
- Carretillero - mozo de almacén
- Cuidadora de ancianos
- Dietista
- Electromecánic@
- Encuestador
- Esteticien y peluquera
- Formador/a Excel
- Gerocultor/a
- Mystery en establecimientos
- Peluquer@
- Peluquera
- Peluquera y esteticista
- Promotor
- Técnic@ en PRL
- Técnico de mantenimiento mecánico
- Vendedor

CABAÑAS DE LA SAGRA

- Camarera

ESQUIVAS

- Administrativ@

HUECAS

- Auxiliar de geriatría

ILLESCAS

- Conductor de grua portacoche
- Ingeniero técnico industrial
- Técnic@ de inclusión socio laboral

MASCARAQUE

- Responsable de mantenimiento de moldes

MORA

- Auxiliar de administrativo

OLÍAS DEL REY

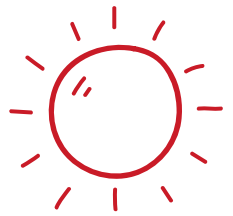
- Mecánic@

SESEÑA

- Gestor de tráfico
- Informático
- Maestra / educadora infantil

Ofertas de empleo

Toledo y pueblos



TALAVERA DE LA REINA

- Encofrador
- Esteticista
- Teleoperador/a emisión
- Vendedor/promotor

TORRIJOS

- Moz@ de carga y descarga
- Profesor de ingles
- Soldador estructuras metálicas

VALMOJADO

- Moz@ de almacén

YELES

- Delineante

YUNCLER

- Conserje - limpiador

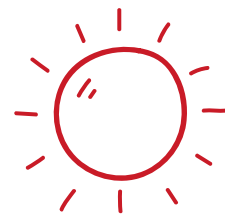
YUNCOS

- Formador de inglés
- Manicurista
- Mozo



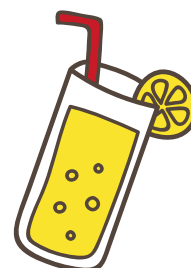
Ofertas de empleo

Madrid



MADRID

- Administrativ@ contable
- Administrativ@ contable logística
- Administrativa
- Administrativa contable
- Administrativo PRL
- Arquitect@ técnico
- Auxiliar limpieza
- Cociner@
- Conductor
- Conductor camion
- Consultor/a comercial RRHH
- Cuidado de mayores
- Electricista
- Empleado de cocina y de sala
- Enfermer@ centro residencial
- Esteticista o auxiliar de enfermería
- Manipuador/a alimentos
- Mecánico - montador neumaticos
- Mystery shopper



- Operari@ de producción de farmacéutica
- Operario fábrica química
- Operario industrial
- Panader@ panificadora industrial
- Peluquera
- Pintor
- Profesor ciencias
- Profesor/a inglés
- Promotor/a bebidas
- Promotor/a productos lácteos
- Promotor/a telefonía
- Recepcionista en taller
- Reparadores hogar seguros
- Repartidor mensajería
- Socorrista
- Socorrista acuático
- Técnico de mantenimiento
- Técnico en reparación móvil
- Teleoperador/a



YMCA

