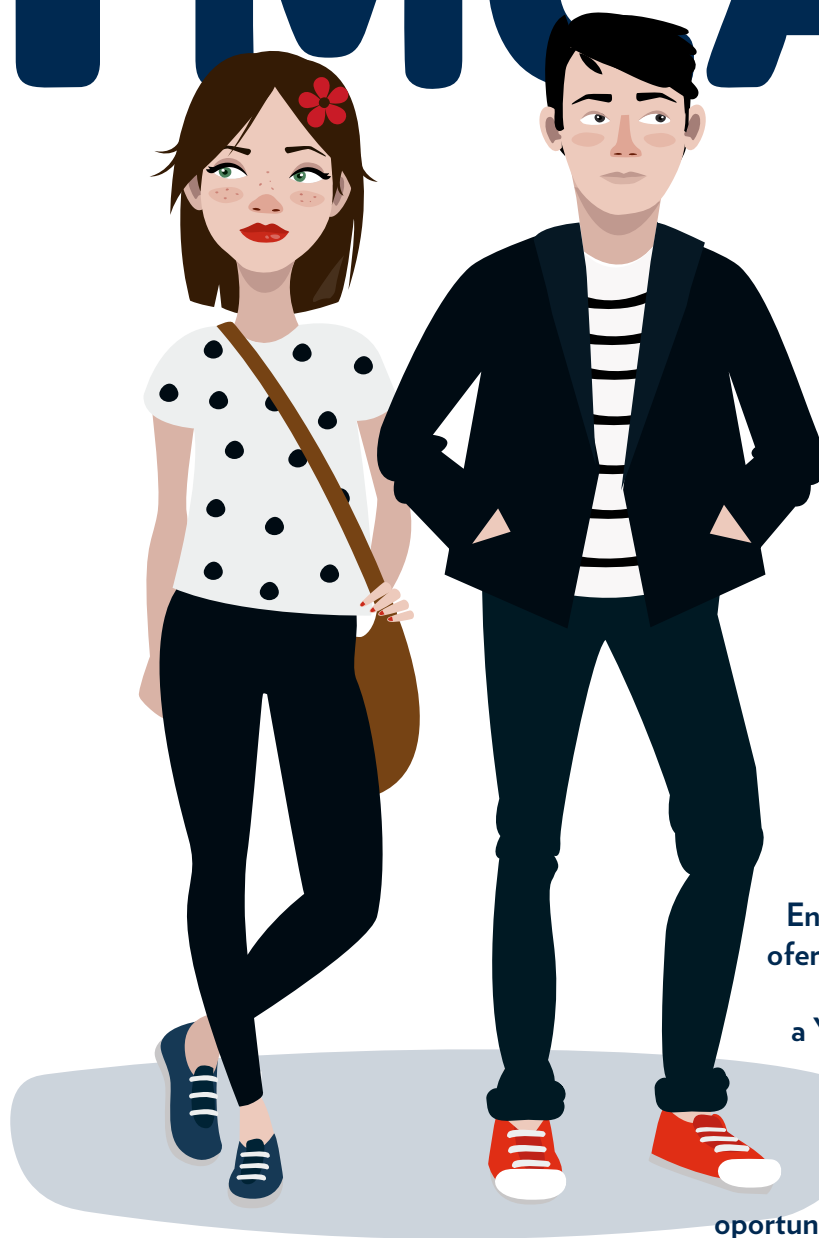


18 / AGO / 17

# Boletín informativo

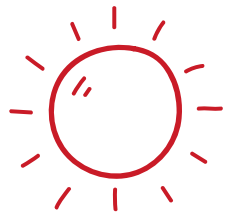
N° 188

# YMCA



En este boletín se recogen ofertas de empleo extraídas de fuentes externas a YMCA. De esta manera ofrecemos a las personas inscritas en nuestra agencia de colocación diferentes oportunidades para su inserción en el mundo laboral, aunque no podemos garantizar su veracidad ni que reúnan condiciones dignas de trabajo.

# Hazte socio



**TÚ**  
PUEDES AYUDAR  
A TRANSFORMAR VIDAS  
PUEDES SER  
**YMCA**

En YMCA trabajamos para **desarrollar el potencial de niños y jóvenes.**

Todos tienen **las mismas necesidades**, pero **otras oportunidades.**

Súmate al movimiento de personas que saben que

**la solidaridad puede cambiar el mundo.**

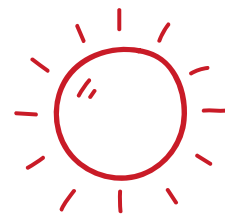
Ahora, más que nunca, **necesitamos tu compromiso** para **transformar vidas.**

Como **socio de YMCA** ayudarás a que puedan ser lo que deseen.

Una **pequeña aportación** nos permitirá seguir trabajando.



# Voluntariado



# YMCA

Trabajamos cada día para superar las barreras de la pobreza y la exclusión.

**Hazte voluntario. Hazte voluntaria.**



COMPARTE TU TIEMPO



AYÚDALES A SUPERARSE



DEFIENDE SUS DERECHOS

Abordamos de forma integral el desarrollo y bienestar de los niños, jóvenes y familias. por eso impulsamos un gran número de programas y actividades: refuerzo educativo, actividades de ocio y tiempo libre, formación, empleo juvenil, ...



Tu ilusión y compromiso como voluntario es esencial para que podamos llegar cada día a más personas.

**Contacta con nosotros o acércate a nuestro centro.**

**Toledo**

Plaza de los Vecinos, 10  
45003 - Toledo

Teléfono: 925 224 279  
toledo@ymca.es

[www.ymca.es](http://www.ymca.es)

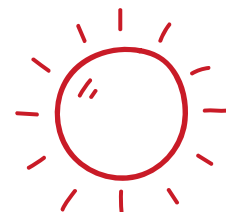
que nada limite  
**LO QUE PUEDEN LLEGAR A SER**

# YMCA

# 2



# Familias







Para todos los padres y madres  
que quieran asistir

Del 1 de Enero al  
31 de Diciembre de 2017

**GRATUITO**



## Objetivos

-  Promover los vínculos afectivos.
-  Potenciar el papel educativo de la familia en la transmisión de normas y valores, generando un clima de comunicación positivo,
-  Contribuir a mejorar la organización familiar y el reparto de tareas.
-  Favorecer la adquisición de hábitos saludables y actividades de ocio constructivo.

Ayudamos a **potenciar el desarrollo de las capacidades de los padres** para el cuidado y la educación de sus hijos, acompañarles en esta tarea y apoyarles en la resolución de sus necesidades e inquietudes.

Trabajamos para que  
los **niños y jóvenes** puedan  
**desarrollar todo su potencial.**

# YMCA

### TOLEDO

Plaza de los vecinos, 10  
45003 Toledo

Tlf: 925 224 279  
toledo@ymca.es

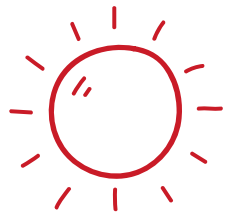
Colabora:



# YMCA

# 3

# Empleo



¿Quieres informarte  
sobre estudios

o que te ayudemos a  
encontrar trabajo?

¿QUÉ QUIERO  
HACER?

¿CÓMO PUEDO  
BUSCAR TRABAJO?

¿ESTÁ BIEN  
HECHO MI  
CURRICULUM?

¿QUÉ PUEDO  
ESTUDIAR?



Si tienes más de 16  
y menos de 30 años,  
y no estás estudiando  
ni trabajando

**Contacta  
con nosotros  
e infórmate.**

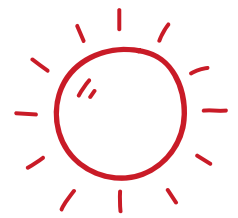
## Más información:

Pza. de los Vecinos, nº 10.

Tlfo. 925 224279

E-mail: [empleotoledo@ymca.es](mailto:empleotoledo@ymca.es)

# Empleo



## ¿QUÉ TE OFRECEMOS?



### INFORMACIÓN Y ORIENTACIÓN

Aprenderás a consultar y analizar la **información** útil para la **búsqueda de empleo**.

A través de **tutorías individuales** y de grupo te ayudaremos a orientar tu futuro profesional y a planificar y desarrollar las competencias necesarias para lograrlo.



### HERRAMIENTAS Y HABILIDADES

Descubrirás el uso de herramientas para la búsqueda de empleo: elaboración de tu **currículum** y carta de presentación, preparación para **procesos de selección**, planificación de **entrevistas**, autoempleo y uso de las **nuevas tecnologías** y plataformas de empleo.



### MEDIACIÓN CON EMPRESAS

Facilitaremos tu incorporación al **mundo laboral** a través de la búsqueda de oportunidades de trabajo adecuadas para ti, la mediación con **empresas**, la realización de **prácticas profesionales** y el seguimiento de tu proceso una vez estés incorporado.



### FORMACIÓN OCUPACIONAL

A través de **formaciones** de corta duración, tendrás la posibilidad de **cualificarte** como profesional de un oficio. Estas formaciones básicas son muy prácticas y te permitirán multiplicar tus posibilidades para acceder a nuevas **ofertas de empleo**.

ACOMPañAMIENTO, APOYO Y  
SEGUIMIENTO DURANTE TODO EL PROCESO

### Más información:

Pza. de los Vecinos, nº 10.

Tlfo. 925 224279

E-mail: [empleotoledo@ymca.es](mailto:empleotoledo@ymca.es)



Si te encuentras en una situación especialmente difícil para encontrar trabajo,

**no todas las puertas están cerradas...**

# ¡PONTE EN MARCHA!

**Te esperamos en**

Plaza de los Vecinos, 10

45003 Toledo

925 224279

[toledo@ymca](mailto:toledo@ymca)

## Contrata - Acción

Transiciones hacia el **empleo**



Unión Europea. Fondo Social Europeo. El FSE invierte en tu futuro.

# YMCA



Obra Social "la Caixa"

# Contrata – Acción

Transiciones hacia el empleo



www.ymca.es

## ¿Qué es contrata-acción?



Es el programa desde el que te ayudamos a dar el **salto al trabajo** y en el que encontrarás una atención personalizada: Juntos analizaremos las dificultades que estás encontrando, trabajaremos sobre ellas orientándote, acompañándote, e identificando todas las **oportunidades** que puedas aprovechar, para no dejarlas escapar y que por fin consigas un empleo.

DA UN PASO HACIA TU FUTURO

## ¿Quieres participar?



Si tu situación es complicada y/o encuentras especiales dificultades para **encontrar trabajo**, si llevas mucho tiempo sin empleo: ponte en contacto con nosotros por teléfono o e-mail, y nuestros técnicos/as te citarán para valorar juntos tu situación y necesidades concretas.

TE ESPERAMOS

TOLEDO

Plaza de los Vecinos

10 | 45003

925 224279

toledo@ymca.es

Más de 10 años facilitando la inserción laboral de las personas, para que los jóvenes de todos los hogares tengan la **oportunidad de crecer y prosperar**



# ¿Cómo te ayudamos?



## Información y orientación

En las **tutorías individuales y talleres grupales** te ayudaremos a enfocar y planificar tu búsqueda de empleo. Te aportaremos la **información útil** para aprovechar todas las oportunidades y aprenderás a consultarla y analizarla tú mismo/a.

## Acompañamiento y motivación

No queremos que el desánimo te desvíe del camino hacia el empleo: durante todo el proceso contarás con nuestro **apoyo y asesoramiento**, te acompañaremos en tu búsqueda, y te ayudaremos a encontrar el modo de superar las dificultades.

## Herramientas y habilidades

Descubrirás y aprenderás a utilizar herramientas como el CV o la carta de presentación, y canales de contacto como internet o redes sociales, para darte a conocer a las empresas y no pasarles desapercibido/a. Adquirirás **habilidades** para prepararte y **superar pruebas de selección** como entrevistas de trabajo, dinámicas de grupo, etc.

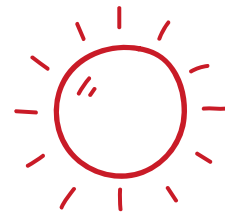
## Formación y prácticas

Tendrás la posibilidad de participar en **cursos de corta duración** para cualificarte como profesional de un oficio o introducirte en una nueva profesión. Además podrás realizar prácticas no laborales en empresas y **ampliar tus posibilidades de ser contratado/a**.

## Conexión con empresas y ofertas

Facilitaremos tu incorporación al trabajo contactando con empresas de tu sector, **buscando oportunidades de empleo** adecuadas para ti, y enviando tu CV a aquellas empresas que busquen profesionales de tus características. Seguiremos apoyándote cuando encuentres trabajo para resolver dudas y asegurar que todo va bien.

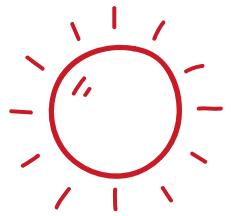
# Noticias de empleo



- Bolsa de trabajo para Monitores/as deportivos/as en Motilla del Palancar
- 20 preguntas que hacerse antes de elegir Universidad
- Prácticas en el Centro Europeo de las lenguas modernas
- El Ayuntamiento de Tarancón convoca bolsas de empleo para profesores de su Escuela de Música
- 8 nuevos grados para cursar en las Universidades Españolas
- Becas y ayudas para alumn@s con necesidad específica de apoyo educativo
- El Ayuntamiento de Torrijos convoca una bolsa de empleo para Monitores/as de Talleres de actividades juveniles
- Becas de colaboración para estudiantes en Universidades Españolas
- Subvenciones para la realización de proyectos de Formación Profesional DUAL en empresas
- Monitores/as para la Universidad Popular en Madridejos
- Bolsa de empleo de Monitores/as deportivos/as en Iniesta
- Bolsa de empleo de Administrativ@ en Piedralavees
- Programa de prácticas para jóvenes europeos en el Comité de las Regiones
- Becas de Posgrado en la Agencia Española de Protección de la Salud en el deporte

# Ofertas de empleo

Toledo y pueblos



## TOLEDO

- Instalador
- Atención al cliente
- Ingeniero soldadura
- Técnico oficina
- Ayudante de cocina
- Dependiente
- Promotor comercial imagen y sonido
- Oficial polivalente
- Camionero
- Ingeniero técnico comercial
- Operador salon juegos
- Técnico automatización
- Conductor de unidad móvil
- Montadores para fiestas de noche
- Proyectista estructura metalica
- Promotor para ONG
- Camarero
- Personal supermercado
- Electricista
- Modist@

## CALERA Y CHOZAS

- Técnico de mantenimiento

## CASARRUBIOS DEL MONTE

- Monitor
- Administrativo
- Ayudante oficial tercera electricista

## CERCA DE VALMOJADO

- Analista mercados

## CONSUEGRA

- Empleado ferretera

## DOSBARRIOS

- Mozo almacén

## ESQUIVIAS

- Administrativa

## ILLESCAS

- Fisioterapeuta
- Camarera eventos

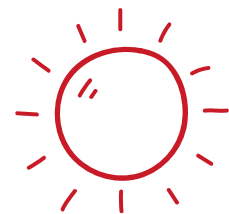
## MASCARAQUE

- Responsable mantenimiento



# Ofertas de empleo

Toledo y pueblos



## OCAÑA

- Charcutero
- Veterinario
- Administrativo

## SESEÑA

- Preparador pedidos
- Administrativo logística

## TALAVERA DE LA REINA

- Ingeniero agronomo
- Conductor camión
- Promotor para ONG
- Ayudante cocina
- Maestro educación especial

## VILLACAÑAS

- Senior country manager

## YELES

- Secretaria dirección
- Operari@ de carpintería

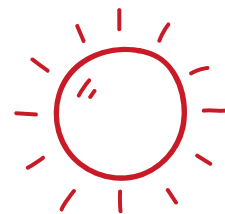
## YUNCOS

- SEO & SEM (Marketing online)



# Ofertas de empleo

## Madrid



### MADRID

- Administrativo laboral
- Teleoperador
- Jefe obra edificación
- Jefe proyectos
- Dependiente
- Camarero
- Administrativo comercial
- Dependiente
- Jefe proyectos
- Técnico PRL medio ambiente
- Chapista
- Administrativ@repcionista
- Plegadora
- Administrativo contable
- Operario centro mecanizado
- Soldador
- Administrativo para contabilidad
- Electricista
- Técnico instalador sistema seguridad
- Profesor inglés biligüe
- Técnico montaje instalación simuladores

- Encargado taller
- Instalador mantenedor
- Técnico mantenimiento
- Practicas diseño grafico
- Camarero
- Peluquero
- Operario producción sector quimico
- Administrativo aduanas
- Recepcionista
- Charcutero
- Programador informático
- Vinilador
- Instalador cableado
- Soldador TIG
- Responsable administración RRHH
- Odontólogo
- Técnico electricista sistemas contra incendios
- Conductor - repartidor
- Experto Navision
- Mensajero - conductor
- Dependiente
- Manipuladores artes graficas



# YMCA

