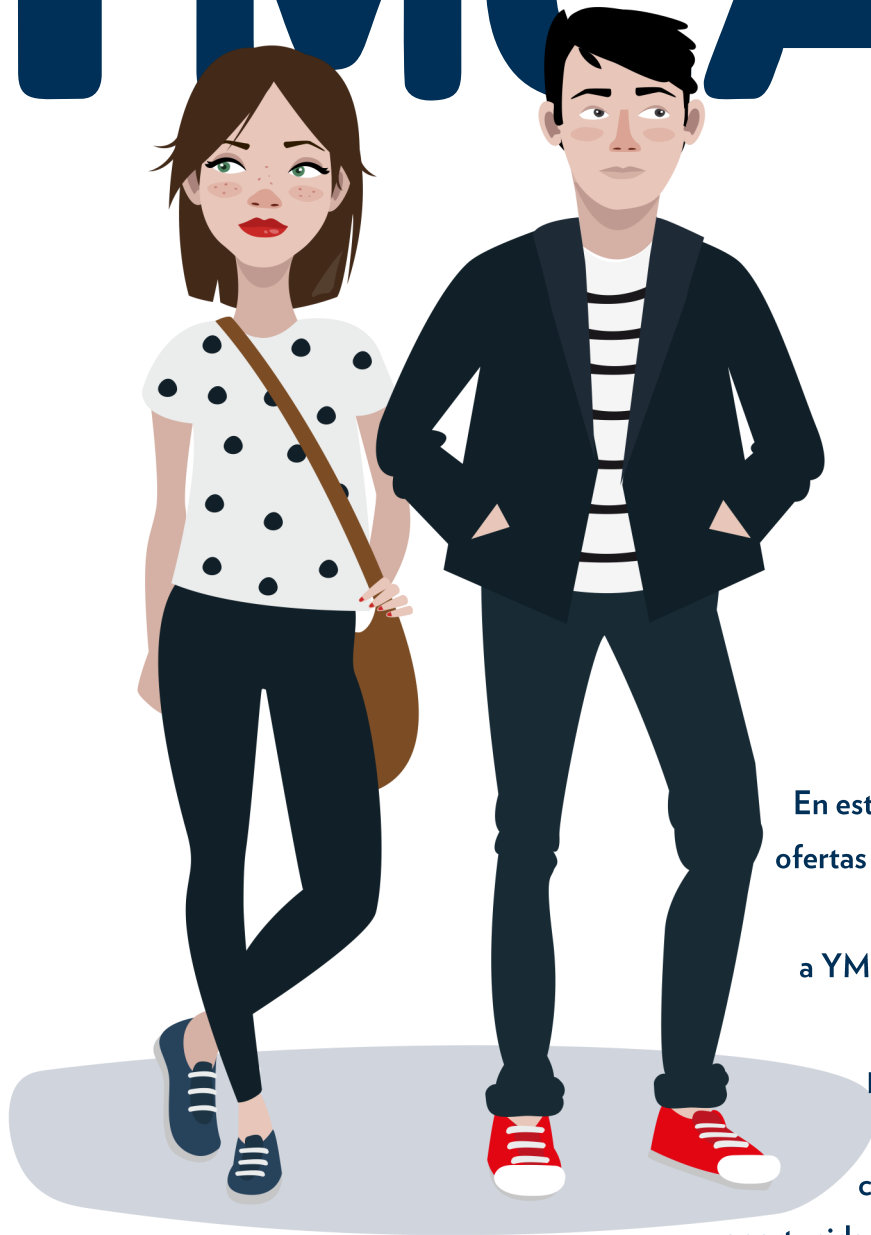


24/ NOV/ 17

Boletín informativo

Nº 202

YMCA



En este boletín se recogen ofertas de empleo extraídas de fuentes externas a YMCA. De esta manera ofrecemos a las personas inscritas en nuestra agencia de colocación diferentes oportunidades para su inserción en el mundo laboral, aunque no podemos garantizar su veracidad ni que reúnan condiciones dignas de trabajo.

Hazte socio



TÚ

**PUEDES AYUDAR
A TRANSFORMAR VIDAS
PUEDES SER**

YMCA

En YMCA trabajamos para

**desarrollar el potencial de niños y
jóvenes.**

Todos tienen **las mismas necesidades,**
pero **otras oportunidades.**

Súmame al movimiento de personas que
saben que

la solidaridad puede cambiar el mundo.

Ahora, más que nunca, **necesitamos tu
compromiso para transformar vidas.**

Como **socio de YMCA** ayudarás a que
puedan ser lo que deseen.

Una **pequeña aportación** nos permitirá
seguir trabajando.

Un pequeño
gesto
puede
cambiar
toda
una vida



Hazte socio
para que nada limite
lo que pueden llegar a ser.

Voluntariado



YMCA

Trabajamos
cada día para superar
las barreras de la pobreza
y la exclusión.

Hazte voluntario. Hazte voluntaria.



COMPARTE TU TIEMPO



AYÚDALES A SUPERARSE



DEFIENDE SUS DERECHOS

Abordamos de forma integral el desarrollo y bienestar de los niños, jóvenes y familias. por eso impulsamos un gran número de programas y actividades: refuerzo educativo, actividades de ocio y tiempo libre, formación, empleo juvenil, ...



Tu ilusión y compromiso
como voluntario es esencial
para que podamos llegar
cada día a más personas.

**Contacta con nosotros o
acércate a nuestro centro.**

Toledo

Plaza de los Vecinos, 10
45003 - Toledo

Teléfono: 925 224 279
toledo@ymca.es

www.ymca.es

que nada limite
LO QUE PUEDEN LLEGAR A SER

YMCA

3

Familias



Para todos los padres y madres
que quieran asistir

Del 1 de Enero al
31 de Diciembre de 2017

GRATUITO



Objetivos



Promover los vínculos afectivos.



Potenciar el papel educativo de la familia en la transmisión de normas y valores, generando un clima de comunicación positivo,



Contribuir a mejorar la organización familiar y el reparto de tareas.



Favorecer la adquisición de hábitos saludables y actividades de ocio constructivo.

Ayudamos a **potenciar el desarrollo de las capacidades de los padres** para el cuidado y la educación de sus hijos, acompañarles en esta tarea y apoyarles en la resolución de sus necesidades e inquietudes.

Trabajamos para que
los **niños y jóvenes** puedan
desarrollar todo su potencial.

YMCA

Si te encuentras en una situación especialmente difícil para encontrar trabajo.

no todas las puertas están cerradas...

¡PONTE EN MARCHA!

Te esperamos en
Plaza de los Vecinos, 10
45003 Toledo
925 224279
toledo@ymca

Contrata - Acción
Transiciones hacia el **empleo**



Unión Europea. Fondo Social Europeo. El FSE Invierte en tu futuro.

YMCA

 **Obra Social "la Caixa"**

Contrata - Acción

Transiciones hacia el **empleo**

YMCA

www.ymca.es

¿Qué es contrata-acción?

Es el programa desde el que te ayudamos a dar el **salto al trabajo** y en el que encontrarás una atención personalizada: Juntos analizaremos las dificultades que estás encontrando, trabajaremos sobre ellas orientándote, acompañándote, e identificando todas las **oportunidades** que puedas aprovechar, para no dejarlas escapar y que por fin consigas un empleo.

DA UN PASO HACIA TU **FUTURO**

¿Quieres participar?

Si tu situación es complicada y/o encuentras especiales dificultades para **encontrar trabajo**, si llevas mucho tiempo sin empleo: ponte en contacto con nosotros por teléfono o e-mail, y nuestros técnicos/as te citarán para valorar juntos tu situación y necesidades concretas.

TE ESPERAMOS

TOLEDO

Plaza de los Vecinos

10 | 45003

925 224279

toledo@ymca.es

Más de 10 años facilitando la inserción laboral de las personas, para que los jóvenes de todos los hogares tengan la **oportunidad de crecer y prosperar**

¿Cómo te ayudamos?



Información y orientación

En las **tutorías individuales y talleres grupales** te ayudaremos a enfocar y planificar tu búsqueda de empleo. Te aportaremos la **información útil** para aprovechar todas las oportunidades y aprenderás a consultarla y analizarla tú mismo/a.

Acompañamiento y motivación

No queremos que el desánimo te desvíe del camino hacia el empleo: durante todo el proceso contarás con nuestro **apoyo y asesoramiento**, te acompañaremos en tu búsqueda, y te ayudaremos a encontrar el modo de superar las dificultades.

Herramientas y habilidades

Descubrirás y aprenderás a utilizar herramientas como el CV o la carta de presentación, y canales de contacto como internet o redes sociales, para darte a conocer a las empresas y no pasarles desapercibido/a. Adquirirás **habilidades** para prepararte y **superar pruebas de selección** como entrevistas de trabajo, dinámicas de grupo, etc.

Formación y prácticas

Tendrás la posibilidad de participar en **cursos de corta duración** para cualificarte como profesional de un oficio o introducirte en una nueva profesión. Además podrás realizar prácticas no laborales en empresas y **ampliar tus posibilidades de ser contratado/a**.

Conexión con empresas y ofertas

Facilitaremos tu incorporación al trabajo contactando con empresas de tu sector, **buscando oportunidades de empleo** adecuadas para ti, y enviando tu CV a aquellas empresas que busquen profesionales de tus características. Seguiremos apoyándote cuando encuentres trabajo para resolver dudas y asegurar que todo va bien.

Empleo



¿Quieres informarte
sobre estudios

o que te ayudemos a
encontrar trabajo?

¿QUÉ QUIERO
HACER?

¿CÓMO PUEDO
BUSCAR TRABAJO?

¿ESTÁ BIEN
HECHO MI
CURRÍCULUM?

¿QUÉ PUEDO
ESTUDIAR?



Si tienes más de 16
y menos de 30 años,
y no estás estudiando
ni trabajando

**Contacta
con nosotros
e infórmate.**

Más información:

Pza. de los Vecinos, nº 10.



Tlfo. 925 224279

E-mail: empleotoledo@ymca.es

Empleo



¿QUÉ TE OFRECEMOS?

			
INFORMACIÓN Y ORIENTACIÓN	HERRAMIENTAS Y HABILIDADES	MEDIACIÓN CON EMPRESAS	FORMACIÓN OCUPACIONAL
<p>Aprenderás a consultar y analizar la información útil para la búsqueda de empleo.</p> <p>A través de tutorías individuales y de grupo te ayudaremos a orientar tu futuro profesional y a planificar y desarrollar las competencias necesarias para lograrlo.</p>	<p>Descubrirás el uso de herramientas para la búsqueda de empleo: elaboración de tu currículum y carta de presentación, preparación para procesos de selección, planificación de entrevistas, autoempleo y uso de las nuevas tecnologías y plataformas de empleo.</p>	<p>Facilitaremos tu incorporación al mundo laboral a través de la búsqueda de oportunidades de trabajo adecuadas para ti, la mediación con empresas, la realización de prácticas profesionales y el seguimiento de tu proceso una vez estés incorporado.</p>	<p>A través de formaciones de corta duración, tendrás la posibilidad de cualificarte como profesional de un oficio. Estas formaciones básicas son muy prácticas y te permitirán multiplicar tus posibilidades para acceder a nuevas ofertas de empleo.</p>

ACOMPañAMIENTO, APOYO Y
SEGUIMIENTO DURANTE TODO EL PROCESO

Más información:

Pza. de los Vecinos, nº 10.

Tlfo. 925 224279

E-mail: empleotoledo@ymca.es

Noticias empleo



- [18 plazas para la Escala de Titulados Superiores para el MITC](#)
- [Secretari@s y personal de oficina para la oficina europea de selección de personal](#)
- [Oferta de empleo para operari@s de montaje de trenes y metro en Munich](#)
- [Castilla la Mancha confirma 1.013 plazas de empleo público docente](#)
- [30 bolsas de empleo en diferentes localidades de España](#)
- [El Gobierno convoca 850 contratos de profesores/as universitari@s](#)
- [Becas para realizar el Máster de la escuela de Diplomacia curso 2017 – 2018](#)
- [37 Plazas de personal docente e investigador de la Universidad de Castilla la Mancha](#)
- [Nueva convocatoria de prácticas remuneradas para Universitari@s con discapacidad](#)
- [Programa de becas Fullbright – Schuman para estudiar en Estados Unidos](#)
- [MRW refuerza su estructura operativa contratando a más de 1000 personas en la campaña de Navidad](#)
- [La agencia de colocación de Madrid ofrece puestos de trabajo de diferentes empresas.](#)
- [La asociación “La Rueca” tiene abiertos procesos de selección de empleo social](#)
- [El comercio minorista generará 30.000 puestos de trabajo durante la campaña de Navidad](#)
- [Empleo público en diferentes municipios de Toledo](#)
- [I Jornada de Vulnerabilidad y Empleo en Toledo](#)

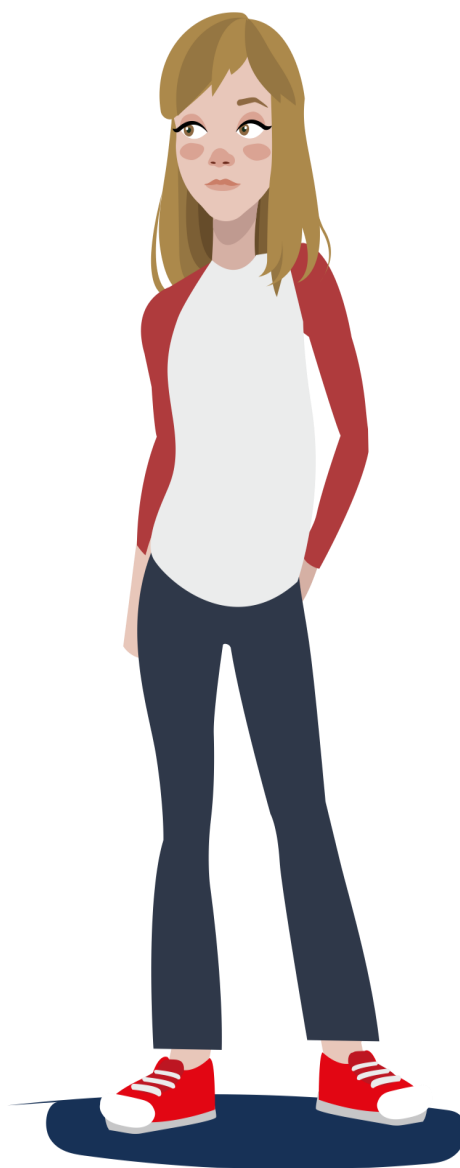
Ofertas de empleo

Toledo y pueblos



TOLEDO

- [Recepcionista \(Illescas\)](#)
- [Oficial soldador \(Talavera de la Reina\)](#)
- [Técnico electromecánico /electrónico \(Sonseca\)](#)
- [Recepcionista Hotel 5* \(Toledo\)](#)
- [Camarero/a \(Ocaña\)](#)
- [Mecánico \(Toledo\)](#)
- [Carpintero \(Illescas\)](#)
- [Operario fábrica ladrillos ceramica \(Toledo\)](#)
- [Azafata imagen \(Toledo\)](#)
- [Comercial VODAFONE. Sueldo FIJO +Comisiones \(Talavera de la Reina\)](#)
- [Delineante \(Toledo\)](#)
- [Técnico de sistemas \(Sonseca\)](#)
- [Auxiliar administrativo/a \(Talavera de la Reina\)](#)
- [English teacher \(Los Yébenes\)](#)
- [Monitor de yoga \(Polán\)](#)
- [Cocinero/a \(Illescas\)](#)
- [Secretaría comercial/administración \(Toledo\)](#)
- [Teleoperador tienda online \(Toledo\)](#)
- [Camarero/a para bar-restaurant \(Toledo\)](#)
- [Dependiente en tienda de ropa \(Toledo\)](#)



Ofertas de empleo

Toledo y pueblos



- [Licenciad@ en Derecho \(Toledo\)](#)
- [Manipuladores/as \(Borox\)](#)
- [Conductor carné C+E \(Torrijos\)](#)
- [Limpiadora \(Yuncos\)](#)
- [Secretaría comercial/administración \(Toledo\)](#)
- [Electromecánico coches \(Quintanar de la Orden\)](#)
- [Personal de ventas en tienda de artesanía toledana y damasquinado \(Toledo\)](#)
- [Vendedores deportistas \(Toledo\)](#)
- [Técnico de mantenimiento \(Noblejas\)](#)
- [Peón cárnico \(Torrijos\)](#)
- [Técnico de mantenimiento \(Casarrubios del Monte\)](#)
- [Comercial Instalaciones y material deportivo \(Toledo\)](#)
- [Administrativo/a \(Yuncos\)](#)
- [Operador grúa \(Illescas\)](#)
- [Cocinero/a \(Illescas\)](#)
- [Camareros y recepcionistas \(Ocaña\)](#)
- [Carpintero de aluminio \(Toledo\)](#)
- [Agente de Viajes \(Toledo\)](#)
- [Auxiliar de Limpieza \(certf. discapacidad\) \(Toledo\)](#)
- [Conductor trailer \(Toledo\)](#)
- [Carpintero muebles a medida \(Noez\)](#)
- [Empresa marketing y publicidad \(Toledo\)](#)
- [Asesor inmobiliario \(Toledo\)](#)
- [Peluquero/a \(Toledo\)](#)
- [Limpiadora \(Yuncos\)](#)
- [Comercial telecomunicaciones \(Olías del Rey\)](#)
- [Auxiliar geriatría \(Nambroca\)](#)
- [Ayudante de cocina \(Toledo\)](#)
- [Operario/a Químico \(Toledo\)](#)
- [Dependiente/a tardes y fines de semana \(Toledo\)](#)
- [Personal para taquilla \(Toledo\)](#)
- [Profesional hostelería/restauración \(Toledo\)](#)

Ofertas de empleo

Madrid



- [Colaborador-Reponedor](#)
- [Teleoperadora](#)
- [Extra camarero](#)
- [Conductor/a](#)
- [Vendedor 30 horas Navidad - Home&Cook](#)
- [Conductores](#)
- [Mozo almacén](#)
- [Conductor C+ E y ADR](#)
- [Oficiales albañiles](#)
- [Técnico de calderas](#)
- [Fontanero/a](#)
- [Técnico administrativo laboral](#)
- [Teleoperador/a atención comercial](#)
- [Repartidor/a](#)
- [Técnico/a Mantenimiento Electromecánico](#)
- [Oficial peluquería](#)
- [Oficiales albañiles](#)
- [Control de calidad](#)
- [Técnico frigorista](#)
- [Teleoperadores](#)
- [Administrativo/tramitador](#)
- [Reponedor](#)
- [Mozo/a de almacén](#)
- [Repartidor/a](#)
- [Auxiliar administrativo](#)
- [Esteticista](#)
- [Promotor para ONG 800 € fijo + comisión](#)
- [Operario /a de producción- Sector cárnico](#)
- [Tecnicos de climatizacion y calefaccion](#)
- [Conductor de autocares](#)
- [Fontaneros](#)
- [Montador carpintería aluminio](#)
- [Cocinero profesional](#)
- [Comercial](#)
- [Extra Camarera/o de Pisos](#)
- [Carretillero /a retráctil](#)
- [Promotor /a Stand C.C. TRES AGUAS](#)
- [Operario \(H/M\) sólidos farmaceutica](#)
- [Atención telefónica](#)
- [Técncico de FTTH con experiencia](#)
- [Agentes inmobiliarios](#)
- [Operador call center /administrativa](#)
- [Conserje jornada completa](#)

YMCA

