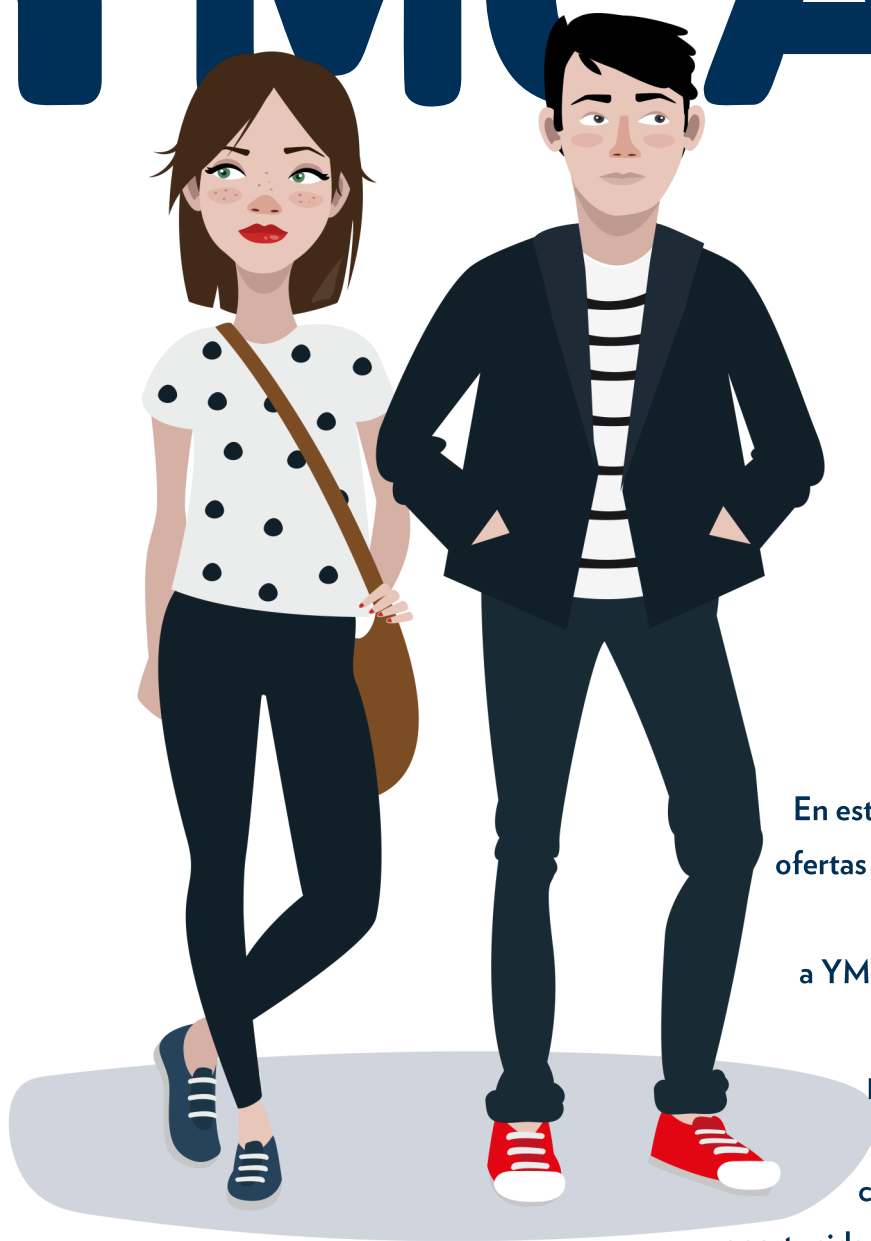


02/ FEB/ 18

Boletín informativo

Nº 209

YMCA



En este boletín se recogen ofertas de empleo extraídas de fuentes externas a YMCA. De esta manera ofrecemos a las personas inscritas en nuestra agencia de colocación diferentes oportunidades para su inserción en el mundo laboral, aunque no podemos garantizar su veracidad ni que reúnan condiciones dignas de trabajo.

Cursos gratuitos

con titulación oficial

Docencia de la formación profesional para el empleo



Toledo



380 horas

Nivel III—Requisitos
Bachillerato o equivalente



Toledo



380 horas

Nivel III—Requisitos
Bachillerato o equivalente

Dinamización de actividades de tiempo libre educativo infantil y juvenil (Monitor de actividades juveniles)



Toledo



190 horas

Nivel II—Requisitos
E.S.O. o equivalente

Apúntate aquí:



925 224 279

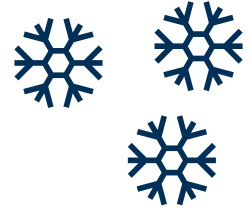


Plaza de los Vecinos, 10



toledo@ymca.es

Hazte socio



TÚ

**PUEDES AYUDAR
A TRANSFORMAR VIDAS
PUEDES SER**

YMCA

En YMCA trabajamos para

**desarrollar el potencial de niños y
jóvenes.**

Todos tienen **las mismas necesidades,**
pero **otras oportunidades.**

Súmame al movimiento de personas que
saben que

la solidaridad puede cambiar el mundo.

Ahora, más que nunca, **necesitamos tu
compromiso para transformar vidas.**

Como **socio de YMCA** ayudarás a que
puedan ser lo que deseen.

Una **pequeña aportación** nos permitirá
seguir trabajando.

Un pequeño
gesto
puede
**cambiar
toda
una vida**



Hazte socio
para que nada limite
lo que pueden llegar a ser.

YMCA

3



Voluntariado



YMCA

Trabajamos cada día para superar las barreras de la pobreza y la exclusión.

Hazte voluntario. Hazte voluntaria.



COMPARTE TU TIEMPO



AYÚDALES A SUPERARSE



DEFIENDE SUS DERECHOS

Abordamos de forma integral el desarrollo y bienestar de los niños, jóvenes y familias. por eso impulsamos un gran número de programas y actividades: refuerzo educativo, actividades de ocio y tiempo libre, formación, empleo juvenil, ...



Tu ilusión y compromiso como voluntario es esencial para que podamos llegar cada día a más personas.

Contacta con nosotros o acércate a nuestro centro.

Toledo

Plaza de los Vecinos, 10
45003 - Toledo

Teléfono: 925 224 279
toledo@ymca.es

www.ymca.es

que nada limite
LO QUE PUEDEN LLEGAR A SER

Familias



Para todos los padres y madres
que quieran asistir

Del 1 de Enero al
31 de Diciembre de 2017

GRATUITO



Objetivos



Promover los vínculos afectivos.



Potenciar el papel educativo de la familia en la transmisión de normas y valores, generando un clima de comunicación positivo,



Contribuir a mejorar la organización familiar y el reparto de tareas.



Favorecer la adquisición de hábitos saludables y actividades de ocio constructivo.

Ayudamos a **potenciar el desarrollo de las capacidades de los padres** para el cuidado y la educación de sus hijos, acompañarles en esta tarea y apoyarles en la resolución de sus necesidades e inquietudes.

Trabajamos para que
los **niños y jóvenes** puedan
desarrollar todo su potencial.

YMCA

Si te encuentras en una situación especialmente difícil para encontrar trabajo.

no todas las puertas están cerradas...

¡PONTE EN MARCHA!

Te esperamos en
Plaza de los Vecinos, 10
45003 Toledo
925 224279
toledo@ymca

Contrata - Acción
Transiciones hacia el **empleo**



Unión Europea. Fondo Social Europeo. El FSE Invierte en tu futuro.

YMCA

 **Obra Social "la Caixa"**

Contrata - Acción

Transiciones hacia el **empleo**

YMCA

www.ymca.es

¿Qué es contrata-acción?

Es el programa desde el que te ayudamos a dar el **salto al trabajo** y en el que encontrarás una atención personalizada: Juntos analizaremos las dificultades que estás encontrando, trabajaremos sobre ellas orientándote, acompañándote, e identificando todas las **oportunidades** que puedas aprovechar, para no dejarlas escapar y que por fin consigas un empleo.

DA UN PASO HACIA TU **FUTURO**

¿Quieres participar?

Si tu situación es complicada y/o encuentras especiales dificultades para **encontrar trabajo**, si llevas mucho tiempo sin empleo: ponte en contacto con nosotros por teléfono o e-mail, y nuestros técnicos/as te citarán para valorar juntos tu situación y necesidades concretas.

TE ESPERAMOS

TOLEDO

Plaza de los Vecinos

10 | 45003

925 224279

toledo@ymca.es

Más de 10 años facilitando la inserción laboral de las personas, para que los jóvenes de todos los hogares tengan la **oportunidad de crecer y prosperar**

¿Cómo te ayudamos?



Información y orientación

En las **tutorías individuales y talleres grupales** te ayudaremos a enfocar y planificar tu búsqueda de empleo. Te aportaremos la **información útil** para aprovechar todas las oportunidades y aprenderás a consultarla y analizarla tú mismo/a.

Acompañamiento y motivación

No queremos que el desánimo te desvíe del camino hacia el empleo: durante todo el proceso contarás con nuestro **apoyo y asesoramiento**, te acompañaremos en tu búsqueda, y te ayudaremos a encontrar el modo de superar las dificultades.

Herramientas y habilidades

Descubrirás y aprenderás a utilizar herramientas como el CV o la carta de presentación, y canales de contacto como internet o redes sociales, para darte a conocer a las empresas y no pasarles desapercibido/a. Adquirirás **habilidades** para prepararte y **superar pruebas de selección** como entrevistas de trabajo, dinámicas de grupo, etc.

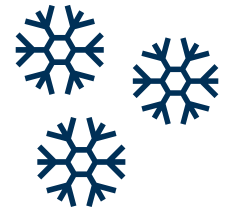
Formación y prácticas

Tendrás la posibilidad de participar en **cursos de corta duración** para cualificarte como profesional de un oficio o introducirte en una nueva profesión. Además podrás realizar prácticas no laborales en empresas y **ampliar tus posibilidades de ser contratado/a**.

Conexión con empresas y ofertas

Facilitaremos tu incorporación al trabajo contactando con empresas de tu sector, **buscando oportunidades de empleo** adecuadas para ti, y enviando tu CV a aquellas empresas que busquen profesionales de tus características. Seguiremos apoyándote cuando encuentres trabajo para resolver dudas y asegurar que todo va bien.

Empleo



¿Quieres informarte
sobre estudios

o que te ayudemos a
encontrar trabajo?

¿QUÉ QUIERO
HACER?

¿CÓMO PUEDO
BUSCAR TRABAJO?

¿ESTÁ BIEN
HECHO MI
CURRÍCULUM?

¿QUÉ PUEDO
ESTUDIAR?



Si tienes más de 16
y menos de 30 años,
y no estás estudiando
ni trabajando

**Contacta
con nosotros
e infórmate.**

Más información:

Pza. de los Vecinos, nº 10.

Tlfo. 925 224279

E-mail: empleotoledo@ymca.es



Empleo



¿QUÉ TE OFRECEMOS?



INFORMACIÓN Y ORIENTACIÓN

Aprenderás a consultar y analizar la **información** útil para la **búsqueda de empleo**.

A través de **tutorías individuales** y de grupo te ayudaremos a orientar tu futuro profesional y a planificar y desarrollar las competencias necesarias para lograrlo.



HERRAMIENTAS Y HABILIDADES

Descubrirás el uso de herramientas para la búsqueda de empleo: elaboración de tu **currículum** y carta de presentación, preparación para **procesos de selección**, planificación de **entrevistas**, autoempleo y uso de las **nuevas tecnologías** y plataformas de empleo.



MEDIACIÓN CON EMPRESAS

Facilitaremos tu incorporación al **mundo laboral** a través de la búsqueda de oportunidades de trabajo adecuadas para ti, la mediación con **empresas**, la realización de **prácticas profesionales** y el seguimiento de tu proceso una vez estés incorporado.



FORMACIÓN OCUPACIONAL

A través de **formaciones** de corta duración, tendrás la posibilidad de **cualificarte** como profesional de un oficio. Estas formaciones básicas son muy prácticas y te permitirán multiplicar tus posibilidades para acceder a nuevas **ofertas de empleo**.

ACOMPañAMIENTO, APOYO Y SEGUIMIENTO DURANTE TODO EL PROCESO

Más información:

Pza. de los Vecinos, nº 10.

Tlfo. 925 224279

E-mail: empleotoledo@ymca.es

Noticias empleo

- [Convocatoria para participar en los Talleres de Empleo de la Diputación de Toledo.](#)
- [Talleres de apoyo a emprendedores en Toledo](#)
- [FECMES impartirá un certificado de profesionalidad de atención de personas dependientes en domicilios gratuito en Villacañas \(Toledo\)](#)
- [Varios puestos de trabajo en la cadena hotelera IBEROSTAR](#)
- [70 Plazas para el cuerpo general Administrativo del Estado](#)
- [Convocadas 4725 Plazas para la Administración general del Estado](#)
- [Oposiciones para trabajar como examinadores/as de tráfico](#)
- [Becas para realizar prácticas en la Fundación SEPI destinadas a recién titulad@s universitari@s y de formación profesional](#)
- [La instalación en Toledo de una importante empresa generará 500 puestos de trabajo](#)
- [408 cursos de formación para el empleo en la provincia de Toledo](#)
- [Becas para estudiar en verano en Dinamarca](#)
- [45 Plazas en la escala de agentes medioambientales para el Ministerio de Medioambiente](#)
- [Becas de Workshop experience 2018](#)
- [Becas para escritores/as de viajes Word Nomad](#)
- [Empleaverde permitirá la creación de 500 puestos de trabajo y la formación de 14.000 personas](#)
- [Empleo público y privado disponible en la red](#)
- [Convocatoria de Becas Leonardo para investigadores/as y creadores/as culturales](#)



Ofertas de empleo

Toledo y pueblos



TOLEDO

- [Técnic@ de Mantenimiento Ferroviario \(Villaseca de la Sagra\)](#)
- [Monitor/a deportivo \(Talavera de la Reina\)](#)
- [Técnic@ mantenimiento \(Noblejas\)](#)
- [Técnic@ de calidad \(Toledo\)](#)
- [Peluquero/a \(Talavera de la Reina\)](#)
- [Camareros/as \(Toledo\)](#)
- [Chapista/ Pintor \(Illescas\)](#)
- [Barnizador/a \(Palomeque\)](#)
- [Electromecánic@ \(Toledo\)](#)
- [Extra para fines de semana \(Toledo\)](#)
- [Ayudante de cocina \(Toledo\)](#)
- [Limpiador/a de trenes \(Villaseca de la Sagra\)](#)
- [Cocinero/a \(Quintanar de la orden\)](#)
- [Fidelización de visitas \(Toledo\)](#)
- [Carpintero/a \(Noez\)](#)
- [Director/a de tienda \(Toledo\)](#)
- [Electromecánico/a \(Esquivias\)](#)
- [Oficial de carpintería aluminio \(Illescas\)](#)
- [Dependiente de ferretería \(Toledo\)](#)
- [Pintor/a \(Toledo\)](#)
- [Contable a tiempo parcial \(Fuensalida\)](#)
- [Camarero/a de sala \(Illescas\)](#)
- [Técnic@ de empleo \(Talavera de la Reina\)](#)
- [Cerrajero/a \(Pantoja\)](#)
- [Auxiliar de limpieza con discapacidad \(Toledo\)](#)
- [Auxiliar Administrativ@ \(Toledo\)](#)
- [Esteticista \(Illescas\)](#)
- [Comerciales \(Bargas\)](#)
- [Carnicero/a con experiencia \(Yepes\)](#)
- [Mecánic@ con experiencia \(Fuensalida\)](#)
- [Asesor/a inmobiliario \(Toledo\)](#)
- [Higienista dental \(Toledo\)](#)
- [Personal de mantenimiento \(Toledo\)](#)
- [Operarios/as de producción \(Toledo\)](#)
- [Profesional de pescadería \(Olías del Rey\)](#)
- [Responsable de almacén \(Toledo\)](#)
- [Técnic@ de RRHH \(Las ventas de Retamosa\)](#)
- [Comercial \(Toledo\)](#)
- [Operario de Producción \(Casarrubios del Monte\)](#)

Ofertas de empleo

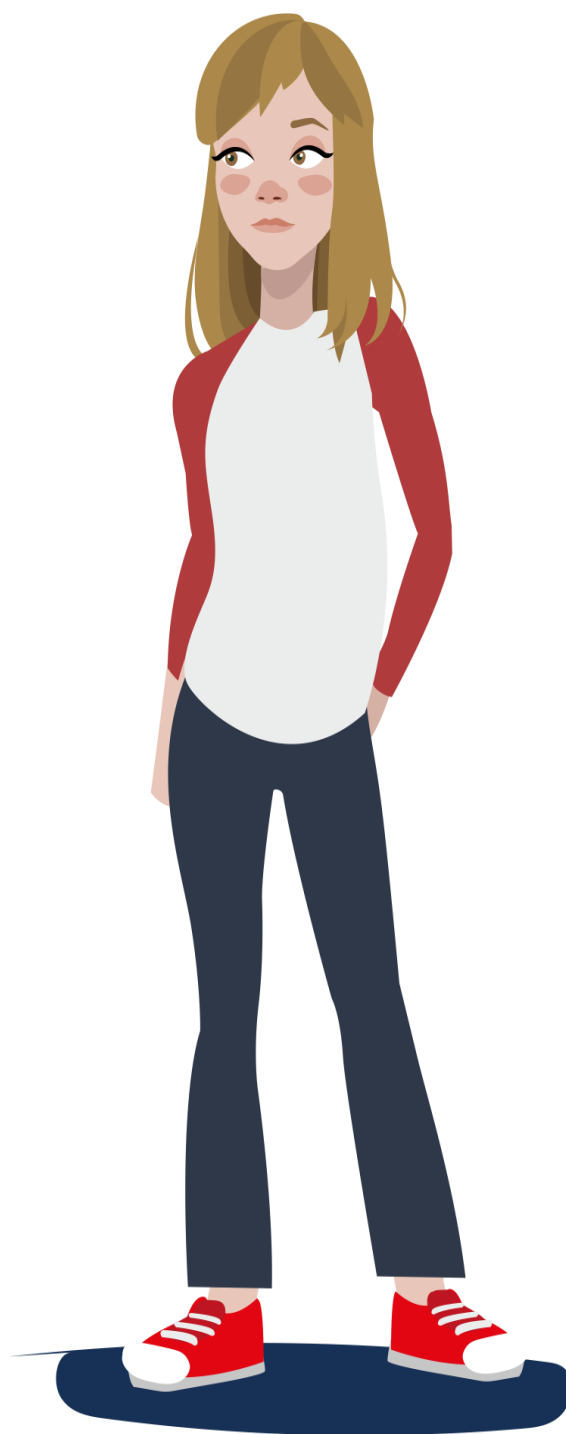
Toledo y pueblos



TOLEDO

- [Agente inmobiliario \(Toledo\)](#)
- [Odontólogo/a \(Toledo\)](#)
- [Repartidor/a \(Toledo\)](#)
- [Soldador/a oficial de 1ª \(Toledo\)](#)
- [Tramitador/a de siniestros \(Toledo\)](#)
- [Dependiente en ferretería industrial \(Toledo\)](#)
- [Dependiente \(Toledo\)](#)
- [Comercial \(Toledo\)](#)
- [Vendedor/a \(Toledo\)](#)
- [Auxiliar contable \(Añoover de Tajo\)](#)
- [Administrativ@ contable \(Toledo\)](#)
- [Oficial de 1ª de carpintería \(Casarrubios del monte\)](#)
- [Administrativ@ \(Mora\)](#)
- [Cocinero/a hotel 5 estrellas \(Toledo\)](#)
- [Recepcionistas hotel 4 estrellas \(Toledo\)](#)
- [Electromecánic@ \(Esquivias\)](#)
- [Auxiliar clínica dental \(Toledo\)](#)
- [Camarero/a \(Toledo\)](#)
- [Administrativ@ \(Illescas\)](#)
- [Moz@ de almacén \(Villaluenga de la Sagra\)](#)
- [Mecánic@ \(Illescas\)](#)
- [Oficial de piscinas \(Illescas\)](#)

- [Vendedor/a de telefonía \(Toledo\)](#)



Ofertas de empleo

Madrid



- [Mozo de almacén](#)
- [Conductor/a](#)
- [Ayudante de cocina](#)
- [Montador/a—Soldador/a](#)
- [Conductores/as](#)
- [Administrativ@ RRHH](#)
- [Oficial de Peluquería](#)
- [Electricistas oficiales de 1ª y 2ª](#)
- [Dependiente de joyería](#)
- [Cuidadora interna](#)
- [Peones](#)
- [Mecánic@](#)
- [Azafato/a de estancos](#)
- [Azafato/a degustación](#)
- [Administrativ@](#)
- [Técnic@ informátic@](#)
- [Auxiliar Administrativ@](#)
- [Relaciones Públicas](#)
- [Electromecánic@](#)
- [Electricista](#)
- [Técnic@ en manicura](#)
- [Personal de tienda de deporte](#)
- [Personal de limpieza](#)
- [Cociner@](#)
- [Ingenier@ técnic@](#)
- [Inventarista](#)
- [Promotor/a](#)
- [Mecanic@](#)
- [Carretilleros/as](#)
- [Técnic@ de soporte](#)
- [Servicio Doméstico](#)
- [Oficiales de 1ª y 2ª](#)
- [Carretiller@](#)
- [Agentes de viajes](#)
- [Auxiliar Administrativ@](#)
- [Monitores/as infantiles](#)
- [Fontanero/a](#)
- [Cuidadora interna](#)
- [Oficial de peluquería](#)
- [Promotor/a](#)
- [Promotor/a](#)
- [Inspector/a ITV](#)
- [Repartidor/a](#)
- [Electricista oficial de 1ª](#)
- [Cuidador/a interno](#)
- [Clasificador/a de ropa](#)
- [Administrativ@ Comercial](#)
- [Limpieza de habitaciones de hotel](#)
- [Asesor/a gestor laboral](#)
- [Profesor/a de idiomas](#)

14

Ofertas de empleo

Madrid



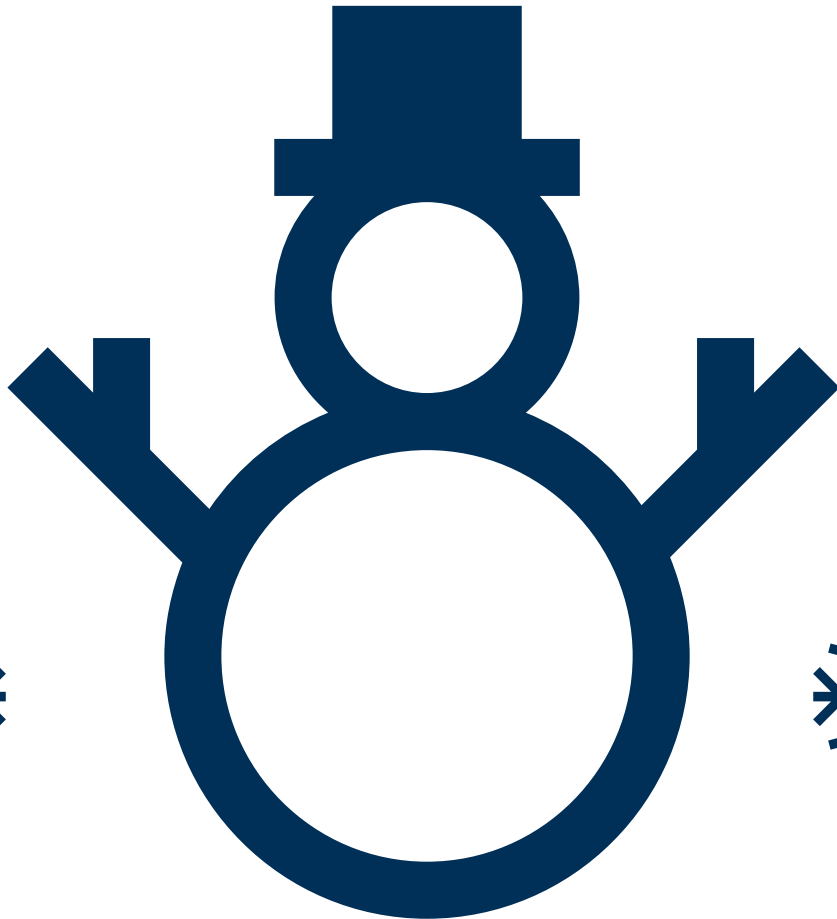
- [Oficial de peluquería](#)
- [Auxiliar de ayuda a domicilio](#)
- [Oficial de 1ª](#)
- [Instalador/a fibra óptica](#)
- [Promotor/a](#)
- [Asesor/a comercial](#)
- [Carnicero/a](#)
- [Fisioterapeuta](#)
- [Técnic@ de mantenimiento](#)
- [Atención al cliente](#)
- [Soldador/a](#)
- [Oficiales de peluquería](#)
- [Operario/a de manipulado](#)
- [Conductor/a VTP](#)
- [Ingenier@ técnic@ industrial](#)
- [Electricista](#)
- [Adminsitrativ@](#)
- [Auxiliares de ayuda a domicilio](#)
- [Mecánic@](#)
- [Conductor/a CAP](#)
- [Promotor/a cofres degustación](#)



15



YMCA



YMCA

16