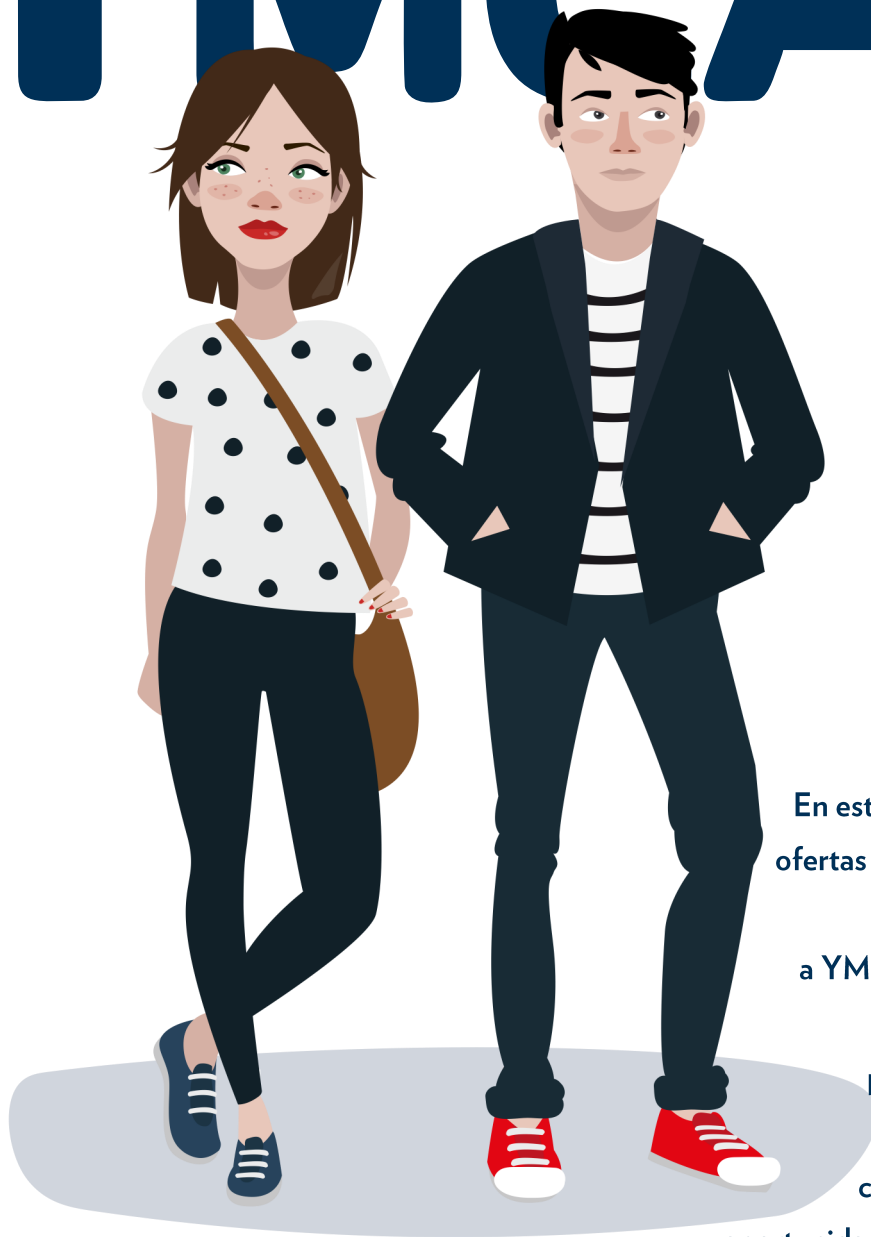


23/ FEB/ 18

# Boletín informativo

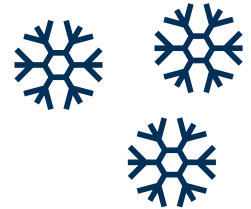
Nº 212

# YMCA



En este boletín se recogen ofertas de empleo extraídas de fuentes externas a YMCA. De esta manera ofrecemos a las personas inscritas en nuestra agencia de colocación diferentes oportunidades para su inserción en el mundo laboral, aunque no podemos garantizar su veracidad ni que reúnan condiciones dignas de trabajo.

# Hazte socio



# TÚ

**PUEDES AYUDAR  
A TRANSFORMAR VIDAS  
PUEDES SER**

# YMCA

En YMCA trabajamos para

**desarrollar el potencial de niños y  
jóvenes.**

Todos tienen **las mismas necesidades,**  
pero **otras oportunidades.**

Súmate al movimiento de personas que  
saben que

**la solidaridad puede cambiar el mundo.**

Ahora, más que nunca, **necesitamos tu  
compromiso para transformar vidas.**

Como **socio de YMCA** ayudarás a que  
puedan ser lo que deseen.

Una **pequeña aportación** nos permitirá  
seguir trabajando.

Un pequeño  
gesto  
puede  
**cambiar  
toda  
una vida**



**Hazte socio**  
para que nada limite  
lo que pueden llegar a ser.

**YMCA**

# 2



# Voluntariado



# YMCA

Trabajamos cada día para superar las barreras de la pobreza y la exclusión.

**Hazte voluntario. Hazte voluntaria.**



COMPARTE TU TIEMPO



AYÚDALES A SUPERARSE



DEFIENDE SUS DERECHOS

Abordamos de forma integral el desarrollo y bienestar de los niños, jóvenes y familias. por eso impulsamos un gran número de programas y actividades: refuerzo educativo, actividades de ocio y tiempo libre, formación, empleo juvenil, ...



Tu ilusión y compromiso como voluntario es esencial para que podamos llegar cada día a más personas.

**Contacta con nosotros o acércate a nuestro centro.**

Toledo

Plaza de los Vecinos, 10  
45003 - Toledo

Teléfono: 925 224 279  
toledo@ymca.es

[www.ymca.es](http://www.ymca.es)

que nada limite  
LO QUE PUEDEN LLEGAR A SER

# Familias



Para todos los padres y madres  
que quieran asistir

Del 1 de Enero al  
31 de Diciembre de 2017

**GRATUITO**



## Objetivos



Promover los vínculos afectivos.



Potenciar el papel educativo de la familia en la transmisión de normas y valores, generando un clima de comunicación positivo,



Contribuir a mejorar la organización familiar y el reparto de tareas.



Favorecer la adquisición de hábitos saludables y actividades de ocio constructivo.

Ayudamos a **potenciar el desarrollo de las capacidades de los padres** para el cuidado y la educación de sus hijos, acompañarles en esta tarea y apoyarles en la resolución de sus necesidades e inquietudes.

Trabajamos para que  
los **niños y jóvenes** puedan  
**desarrollar todo su potencial.**

**YMCA**



Si te encuentras en una situación especialmente difícil para encontrar trabajo.

**no todas las puertas están cerradas...**

# ¡PONTE EN MARCHA!

Te esperamos en  
Plaza de los Vecinos, 10  
45003 Toledo  
925 224279  
toledo@ymca

**Contrata - Acción**  
Transiciones hacia el **empleo**



Unión Europea. Fondo Social Europeo. El FSE Invierte en tu futuro.

**YMCA**

 **Obra Social "la Caixa"**

# Contrata - Acción

Transiciones hacia el **empleo**

# YMCA

www.ymca.es

## ¿Qué es contrata-acción?

Es el programa desde el que te ayudamos a dar el **salto al trabajo** y en el que encontrarás una atención personalizada: Juntos analizaremos las dificultades que estás encontrando, trabajaremos sobre ellas orientándote, acompañándote, e identificando todas las **oportunidades** que puedas aprovechar, para no dejarlas escapar y que por fin consigas un empleo.

DA UN PASO HACIA TU **FUTURO**

## ¿Quieres participar?

Si tu situación es complicada y/o encuentras especiales dificultades para **encontrar trabajo**, si llevas mucho tiempo sin empleo: ponte en contacto con nosotros por teléfono o e-mail, y nuestros técnicos/as te citarán para valorar juntos tu situación y necesidades concretas.

TE ESPERAMOS

TOLEDO

Plaza de los Vecinos

10 | 45003

925 224279

toledo@ymca.es

Más de 10 años facilitando la inserción laboral de las personas, para que los jóvenes de todos los hogares tengan la **oportunidad de crecer y prosperar**



# ¿Cómo te ayudamos?



## Información y orientación

En las **tutorías individuales y talleres grupales** te ayudaremos a enfocar y planificar tu búsqueda de empleo. Te aportaremos la **información útil** para aprovechar todas las oportunidades y aprenderás a consultarla y analizarla tú mismo/a.

## Acompañamiento y motivación

No queremos que el desánimo te desvíe del camino hacia el empleo: durante todo el proceso contarás con nuestro **apoyo y asesoramiento**, te acompañaremos en tu búsqueda, y te ayudaremos a encontrar el modo de superar las dificultades.

## Herramientas y habilidades

Descubrirás y aprenderás a utilizar herramientas como el CV o la carta de presentación, y canales de contacto como internet o redes sociales, para darte a conocer a las empresas y no pasarles desapercibido/a. Adquirirás **habilidades** para prepararte y **superar pruebas de selección** como entrevistas de trabajo, dinámicas de grupo, etc.

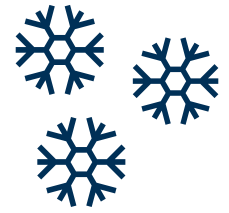
## Formación y prácticas

Tendrás la posibilidad de participar en **cursos de corta duración** para cualificarte como profesional de un oficio o introducirte en una nueva profesión. Además podrás realizar prácticas no laborales en empresas y **ampliar tus posibilidades de ser contratado/a**.

## Conexión con empresas y ofertas

Facilitaremos tu incorporación al trabajo contactando con empresas de tu sector, **buscando oportunidades de empleo** adecuadas para ti, y enviando tu CV a aquellas empresas que busquen profesionales de tus características. Seguiremos apoyándote cuando encuentres trabajo para resolver dudas y asegurar que todo va bien.

# Empleo



¿Quieres informarte  
sobre estudios

o que te ayudemos a  
encontrar trabajo?

¿QUÉ QUIERO  
HACER?

¿CÓMO PUEDO  
BUSCAR TRABAJO?

¿ESTÁ BIEN  
HECHO MI  
CURRÍCULUM?

¿QUÉ PUEDO  
ESTUDIAR?



Si tienes más de 16  
y menos de 30 años,  
y no estás estudiando  
ni trabajando

**Contacta  
con nosotros  
e infórmate.**

**Más información:**

Pza. de los Vecinos, nº 10.

Tlfo. 925 224279

E-mail: [empleotoledo@ymca.es](mailto:empleotoledo@ymca.es)





# Empleo



## ¿QUÉ TE OFRECEMOS?



### INFORMACIÓN Y ORIENTACIÓN

Aprenderás a consultar y analizar la **información** útil para la **búsqueda de empleo**.

A través de **tutorías individuales** y de grupo te ayudaremos a orientar tu futuro profesional y a planificar y desarrollar las competencias necesarias para lograrlo.



### HERRAMIENTAS Y HABILIDADES

Descubrirás el uso de herramientas para la búsqueda de empleo: elaboración de tu **currículum** y carta de presentación, preparación para **procesos de selección**, planificación de **entrevistas**, autoempleo y uso de las **nuevas tecnologías** y plataformas de empleo.



### MEDIACIÓN CON EMPRESAS

Facilitaremos tu incorporación al **mundo laboral** a través de la búsqueda de oportunidades de trabajo adecuadas para ti, la mediación con **empresas**, la realización de **prácticas profesionales** y el seguimiento de tu proceso una vez estés incorporado.



### FORMACIÓN OCUPACIONAL

A través de **formaciones** de corta duración, tendrás la posibilidad de **cualificarte** como profesional de un oficio. Estas formaciones básicas son muy prácticas y te permitirán multiplicar tus posibilidades para acceder a nuevas **ofertas de empleo**.

ACOMPañAMIENTO, APOYO Y  
SEGUIMIENTO DURANTE TODO EL PROCESO

### Más información:

Pza. de los Vecinos, nº 10.

Tlfo. 925 224279

E-mail: [empleotoledo@ymca.es](mailto:empleotoledo@ymca.es)

# Noticias empleo

- [Convocatoria del plan de empleo joven para menores de 25 años en Bargas](#)
- [Plazas libres para realizar el certificado de profesionalidad de Atención Sociosanitaria en Instituciones sociales en Toledo para jóvenes inscritos en el sistema de garantía juvenil](#)
- [Creado un portal de empleo para el programa de estudiantes internacionales “Erasmus”](#)
- [Convocatoria de 8 becas para las oficinas de la CNN en Londres](#)
- [El tribunal de justicia europea ofrece prácticas de 5 meses de duración](#)
- [El Reino Unido busca profesores/as, enfermeros/as y veterinarios/as](#)
- [Oferta de empleo para profesores/as de español en el ejército de los Estados Unidos](#)
- [El Foro de empleo de la Universidad Autónoma de Madrid del 19 al 22 de febrero de 2018](#)
- [119 Plazas para auxiliares de servicios administrativ@s, arquitect@s técnic@s, ingenier@s superiores industriales en el Ayuntamiento de Madrid](#)
- [Convocadas 150 plazas de acceso libre para la Secretaría – Intervención de la Administración local](#)
- [Prueba de obtención del bachillerato para mayores de 20 años](#)
- [Becas Iberdrola para estudios de Máster durante el curso 2018 /2019](#)
- [Pruebas de selección para guardas rurales y sus especialidades](#)
- [Becas Fulbright para ampliar estudios durante el curso 2019/2020](#)
- [El gobierno de Castilla la Mancha destinará 7.5 millones de euros a la promoción del autoempleo y emprendedores/as](#)
- [Se amplía el plazo para presentarse a las 33 plazas de técnic@s de la CNMV](#)
- [57 Bolsas de empleo público en varias localidades españolas](#)
- [La industria del videojuego emplea a más de 1500 personas en Madrid](#)



# Ofertas de empleo

## Toledo y pueblos



### TOLEDO

- [Técnic@ de calidad \(Talavera de la Reina\)](#)
- [Técnic@ de calidad \(Toledo\)](#)
- [Oficial electricista \(Sonseca\)](#)
- [Repartidor/a \(Toledo\)](#)
- [Camareros/as \(Toledo\)](#)
- [Camarero/a \(Talavera de la Reina\)](#)
- [Personal comida rápida \(Olías del Rey\)](#)
- [Cociner@ \(Yuncos\)](#)
- [Ayudante de camarero/a \(Toledo\)](#)
- [Coordinador/a agencia inmobiliaria \(Toledo\)](#)
- [Cocinero/a \(Quintanar de la Orden\)](#)
- [Peluquero/a \(Toledo\)](#)
- [Ayudante de cocina \(Toledo\)](#)
- [Operador/a de calderas \(La Puebla de Montalbán\)](#)
- [Aparejador/a \(Toledo\)](#)
- [Administrativ@ \(Toledo\)](#)
- [Carretillero/a \(Ontígola\)](#)
- [Mecánic@ \(Casarrubios del monte\)](#)
- [Electricistas \(Toledo\)](#)
- [Camarero/a \(Toledo\)](#)
- [Oficial de construcción \(Borox\)](#)
- [Ayudante de cocina \(Cabañas de la Sagra\)](#)
- [Operarios/as de producción \(Toledo\)](#)
- [Carnicero/a \(Illescas\)](#)
- [Auxiliar dental \(Fuensalida\)](#)
- [Ayudante avícola \(Villasequilla\)](#)
- [Dependiente \(Toledo\)](#)
- [Preparador/a de pedidos \(Seseña\)](#)
- [Carpintero/a oficial de 1ª \(Las Ventas de Retamosa\)](#)
- [Administrativ@ de logística \(Quintanar de la Orden\)](#)
- [Mecánic@ de coches \(Seseña\)](#)
- [Oficiales de albañilería \(Toledo\)](#)
- [Tornero/a fresador/a \(Villaminaya\)](#)
- [Carpinter@ \(Noez\)](#)
- [Peón Agrícola \(Toledo\)](#)
- [Cocinero/a \(Toledo\)](#)
- [Maquinista de Mixtas y Retroexcavadoras \(Toledo\)](#)
- [Dependiente comercial \(Toledo\)](#)
- [Auxiliar de limpieza - Office \(Toledo\)](#)



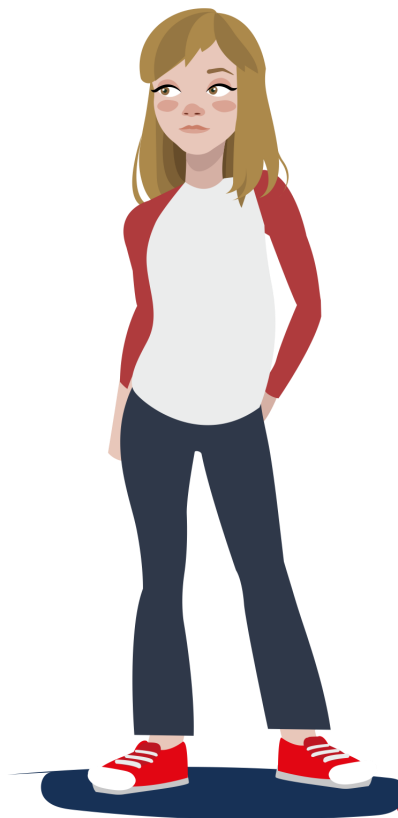
# Ofertas de empleo

## Toledo y pueblos



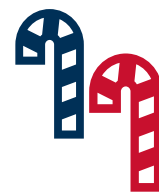
### TOLEDO

- [Transportista \(Alameda de la Sagra\)](#)
- [Técnic@ agrícola \(Talavera de la Reina\)](#)
- [Auxiliar de informática \(Toledo\)](#)
- [Atención al cliente \(Illescas\)](#)
- [Promotor/a comercial \(Toledo\)](#)
- [Profesor/a academia \(Toledo\)](#)
- [Técnic@s fibra óptica \(Toledo\)](#)
- [Conductor/a furgoneta \(Toledo\)](#)
- [Docente informática \(Torrijos\)](#)
- [Mecánic@ \(Illescas\)](#)
- [Peón agrícola ganader@ \(La Puebla de Montalbán\)](#)
- [Asesor/a de formación \(Toledo\)](#)
- [Personal de mantenimiento \(Toledo\)](#)
- [Técnic@ de mantenimiento \(Noblejas\)](#)
- [Oficiales de Pintura de automóviles \(Seseña\)](#)
- [Encargad@s cafetería \(Toledo\)](#)
- [Camareros/as \(Toledo\)](#)
- [Auxiliar administrativ@ \(Toledo\)](#)
- [Profesor/a de inglés \(Toledo\)](#)
- [Administrativ@ contable \(Toledo\)](#)
- [Delineante \(Yeles\)](#)
- [Interna \(Burguillos de Toledo\)](#)
- [Dependiente/a tienda recambios \(Illescas\)](#)
- [Camarero/a \(Toledo\)](#)
- [Teleoperador/a comercial \(Toledo\)](#)
- [Formación PRL \(Toledo\)](#)
- [Subdirector/a Hotel 4 \\* \(Toledo\)](#)
- [Ayudante de almacén \(Toledo\)](#)
- [Recepcionista \(Toledo\)](#)



# Ofertas de empleo

## Madrid



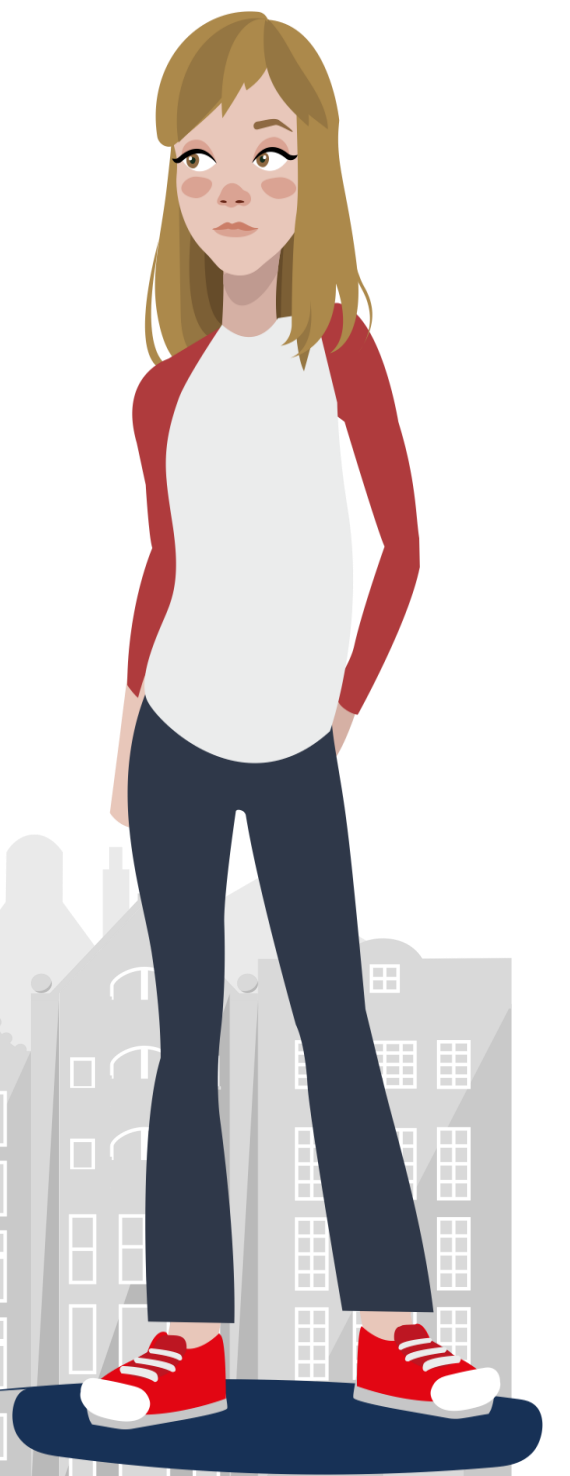
- [Consultor/a de Hacking](#)
- [Manipulador/a de alimentos](#)
- [Moz @ carretiller@](#)
- [Limpiador/a](#)
- [Encargad@ de obra](#)
- [Administrativ@ de Telecomunicaciones](#)
- [Rotulista](#)
- [Ayudante de cocina](#)
- [Atención telefónica](#)
- [Personal de limpieza](#)
- [Instalador/a fibra óptica](#)
- [Fisioterapeuta](#)
- [Promotor/a](#)
- [Reponedores/as](#)
- [Moz@ de almacén](#)
- [Recepcionista](#)
- [Administrativ@](#)
- [Interna](#)
- [Estecisita uñas de gel](#)
- [Atención al cliente](#)
- [Profesor/a de autoescuela](#)
- [Azafato/a de imagen](#)
- [Personal de reparaciones](#)
- [Dependiente/a](#)
- [Limpiador/a](#)
- [Técnic@ de redes e infomrática junior](#)
- [Personal para office](#)
- [Operador/a de tráfico](#)
- [Peluqueros/as y esteticistas](#)
- [Conserje](#)
- [Auxiliares de ayuda a domicilio](#)
- [Maquillador/a](#)
- [Barman](#)
- [Promotor/a telefonía](#)
- [Programador/a](#)
- [Técnic@ esteticista](#)
- [Repartidor/a](#)
- [Administrativ@](#)
- [Administrativ@](#)
- [Mecánic@](#)
- [Diseñador/a gráfic@ online](#)
- [Atención al cliente](#)
- [Albañil—pintor/a](#)
- [Cerrajero/a](#)
- [Office](#)
- [Dependiente/a](#)
- [Moz@ de almacén](#)
- [Carpintero/a](#)
- [Electricista](#)
- [Azafat@](#)

# Ofertas de empleo

## Madrid



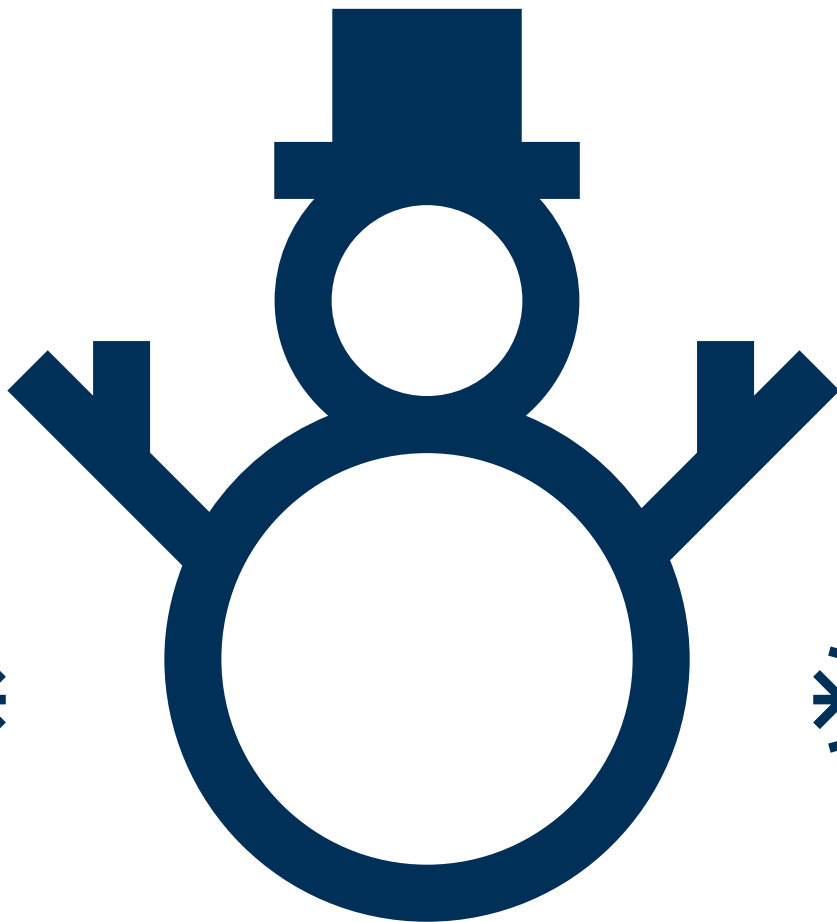
- [Azafat@ perfumería](#)
- [Control de calidad](#)
- [Cocinero/a](#)
- [Mecánico/a](#)
- [Recepcionista](#)
- [Oficial de fontanería](#)
- [Administrativ@ comercial](#)
- [Moz@ de almacén](#)
- [Administrativo/a asesor/a](#)
- [Comercial](#)
- [Reponedor/a](#)
- [Moz@ de almacén](#)
- [Cocinero/a](#)
- [Instalador/a fibra óptica](#)
- [Atención al cliente](#)
- [Pintor/a de coches](#)
- [Ayudante de cocina y office](#)
- [Promotores/as de reparto de periódicos](#)
- [Azafat@](#)
- [Promotor/a](#)







**YMCA**



**YMCA**

**15**