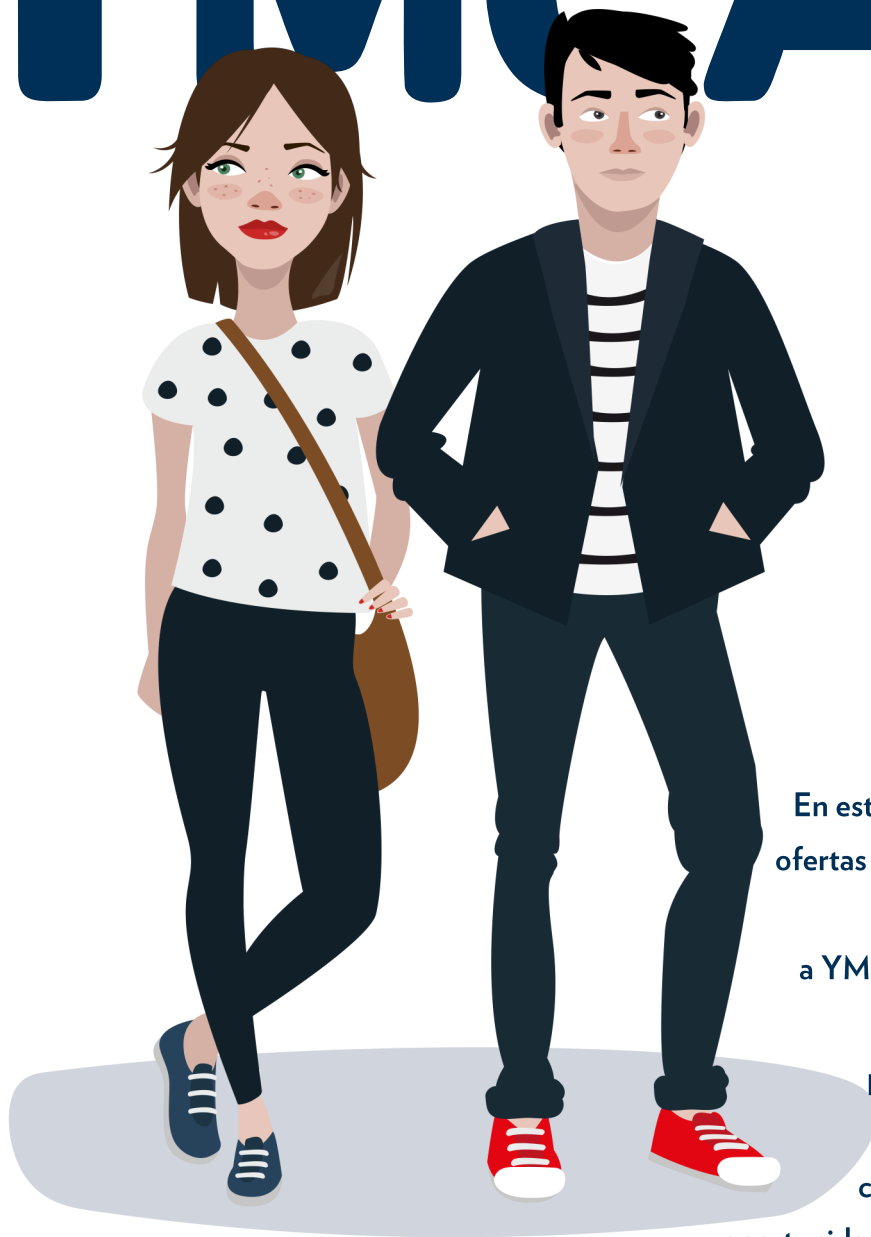


16/ MAR/ 18

# Boletín informativo

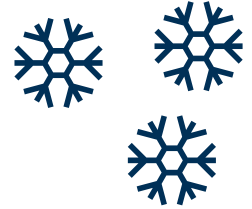
Nº 215

# YMCA



En este boletín se recogen ofertas de empleo extraídas de fuentes externas a YMCA. De esta manera ofrecemos a las personas inscritas en nuestra agencia de colocación diferentes oportunidades para su inserción en el mundo laboral, aunque no podemos garantizar su veracidad ni que reúnan condiciones dignas de trabajo.

# Hazte socio



# TÚ

**PUEDES AYUDAR  
A TRANSFORMAR VIDAS  
PUEDES SER**

# YMCA

En YMCA trabajamos para

**desarrollar el potencial de niños y  
jóvenes.**

Todos tienen **las mismas necesidades,**  
pero **otras oportunidades.**

Súmame al movimiento de personas que  
saben que

**la solidaridad puede cambiar el mundo.**

Ahora, más que nunca, **necesitamos tu  
compromiso para transformar vidas.**

Como **socio de YMCA** ayudarás a que  
puedan ser lo que deseen.

Una **pequeña aportación** nos permitirá  
seguir trabajando.

Un pequeño  
gesto  
puede  
**cambiar  
toda  
una vida**



**Hazte socio**  
para que nada limite  
lo que pueden llegar a ser.

**YMCA**

# 2



# Voluntariado



# YMCA

Trabajamos cada día para superar las barreras de la pobreza y la exclusión.

**Hazte voluntario. Hazte voluntaria.**



COMPARTE TU TIEMPO



AYÚDALES A SUPERARSE



DEFIENDE SUS DERECHOS

Abordamos de forma integral el desarrollo y bienestar de los niños, jóvenes y familias. por eso impulsamos un gran número de programas y actividades: refuerzo educativo, actividades de ocio y tiempo libre, formación, empleo juvenil, ...



Tu ilusión y compromiso como voluntario es esencial para que podamos llegar cada día a más personas.

**Contacta con nosotros o acércate a nuestro centro.**

**Toledo**

Plaza de los Vecinos, 10  
45003 - Toledo

Teléfono: 925 224 279  
toledo@ymca.es

[www.ymca.es](http://www.ymca.es)

que nada limite  
**LO QUE PUEDEN LLEGAR A SER**

# Familias



Para todos los padres y madres  
que quieran asistir

Del 1 de Enero al  
31 de Diciembre de 2017

**GRATUITO**



## Objetivos



Promover los vínculos afectivos.



Potenciar el papel educativo de la familia en la transmisión de normas y valores, generando un clima de comunicación positivo,



Contribuir a mejorar la organización familiar y el reparto de tareas.



Favorecer la adquisición de hábitos saludables y actividades de ocio constructivo.

Ayudamos a **potenciar el desarrollo de las capacidades de los padres** para el cuidado y la educación de sus hijos, acompañarles en esta tarea y apoyarles en la resolución de sus necesidades e inquietudes.

Trabajamos para que  
los **niños y jóvenes** puedan  
**desarrollar todo su potencial.**

**YMCA**

Si te encuentras en una situación especialmente difícil para encontrar trabajo.

**no todas las puertas están cerradas...**

# ¡PONTE EN MARCHA!

Te esperamos en  
Plaza de los Vecinos, 10  
45003 Toledo  
925 224279  
toledo@ymca

**Contrata - Acción**  
Transiciones hacia el **empleo**



Unión Europea. Fondo Social Europeo. El FSE Invierte en tu futuro.

**YMCA**



**Obra Social "la Caixa"**

# Contrata - Acción

Transiciones hacia el **empleo**

# YMCA

www.ymca.es

## ¿Qué es contrata-acción?

Es el programa desde el que te ayudamos a dar el **salto al trabajo** y en el que encontrarás una atención personalizada: Juntos analizaremos las dificultades que estás encontrando, trabajaremos sobre ellas orientándote, acompañándote, e identificando todas las **oportunidades** que puedas aprovechar, para no dejarlas escapar y que por fin consigas un empleo.

DA UN PASO HACIA TU **FUTURO**

## ¿Quieres participar?

Si tu situación es complicada y/o encuentras especiales dificultades para **encontrar trabajo**, si llevas mucho tiempo sin empleo: ponte en contacto con nosotros por teléfono o e-mail, y nuestros técnicos/as te citarán para valorar juntos tu situación y necesidades concretas.

TE ESPERAMOS

TOLEDO

Plaza de los Vecinos

10 | 45003

925 224279

toledo@ymca.es

Más de 10 años facilitando la inserción laboral de las personas, para que los jóvenes de todos los hogares tengan la **oportunidad de crecer y prosperar**

# ¿Cómo te ayudamos?



## Información y orientación

En las **tutorías individuales y talleres grupales** te ayudaremos a enfocar y planificar tu búsqueda de empleo. Te aportaremos la **información útil** para aprovechar todas las oportunidades y aprenderás a consultarla y analizarla tú mismo/a.

## Acompañamiento y motivación

No queremos que el desánimo te desvíe del camino hacia el empleo: durante todo el proceso contarás con nuestro **apoyo y asesoramiento**, te acompañaremos en tu búsqueda, y te ayudaremos a encontrar el modo de superar las dificultades.

## Herramientas y habilidades

Descubrirás y aprenderás a utilizar herramientas como el CV o la carta de presentación, y canales de contacto como internet o redes sociales, para darte a conocer a las empresas y no pasarles desapercibido/a. Adquirirás **habilidades** para prepararte y **superar pruebas de selección** como entrevistas de trabajo, dinámicas de grupo, etc.

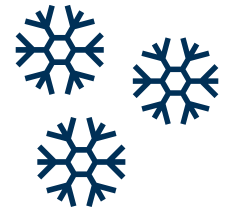
## Formación y prácticas

Tendrás la posibilidad de participar en **cursos de corta duración** para cualificarte como profesional de un oficio o introducirte en una nueva profesión. Además podrás realizar prácticas no laborales en empresas y **ampliar tus posibilidades de ser contratado/a**.

## Conexión con empresas y ofertas

Facilitaremos tu incorporación al trabajo contactando con empresas de tu sector, **buscando oportunidades de empleo** adecuadas para ti, y enviando tu CV a aquellas empresas que busquen profesionales de tus características. Seguiremos apoyándote cuando encuentres trabajo para resolver dudas y asegurar que todo va bien.

# Empleo



¿Quieres informarte  
sobre estudios

o que te ayudemos a  
encontrar trabajo?

¿QUÉ QUIERO  
HACER?

¿CÓMO PUEDO  
BUSCAR TRABAJO?

¿ESTÁ BIEN  
HECHO MI  
CURRÍCULUM?

¿QUÉ PUEDO  
ESTUDIAR?



Si tienes más de 16  
y menos de 30 años,  
y no estás estudiando  
ni trabajando

**Contacta  
con nosotros  
e infórmate.**

**Más información:**

Pza. de los Vecinos, nº 10.

Tlfo. 925 224279

E-mail: [empleotoledo@ymca.es](mailto:empleotoledo@ymca.es)





# Empleo



## ¿QUÉ TE OFRECEMOS?



### INFORMACIÓN Y ORIENTACIÓN

Aprenderás a consultar y analizar la **información** útil para la **búsqueda de empleo**.

A través de **tutorías individuales** y de grupo te ayudaremos a orientar tu futuro profesional y a planificar y desarrollar las competencias necesarias para lograrlo.



### HERRAMIENTAS Y HABILIDADES

Descubrirás el uso de herramientas para la búsqueda de empleo: elaboración de tu **currículum** y carta de presentación, preparación para **procesos de selección**, planificación de **entrevistas**, autoempleo y uso de las **nuevas tecnologías** y plataformas de empleo.



### MEDIACIÓN CON EMPRESAS

Facilitaremos tu incorporación al **mundo laboral** a través de la búsqueda de oportunidades de trabajo adecuadas para ti, la mediación con **empresas**, la realización de **prácticas profesionales** y el seguimiento de tu proceso una vez estés incorporado.



### FORMACIÓN OCUPACIONAL

A través de **formaciones** de corta duración, tendrás la posibilidad de **cualificarte** como profesional de un oficio. Estas formaciones básicas son muy prácticas y te permitirán multiplicar tus posibilidades para acceder a nuevas **ofertas de empleo**.

ACOMPañAMIENTO, APOYO Y  
SEGUIMIENTO DURANTE TODO EL PROCESO

### Más información:

Pza. de los Vecinos, nº 10.

Tlfo. 925 224279

E-mail: [empleotoledo@ymca.es](mailto:empleotoledo@ymca.es)

# Noticias empleo

- [Convocados los listados definitivos, las fechas y el lugar de exámenes para l@s aspirantes a los talleres de empleo de la Diputación de Toledo](#)
- [Programa de ayuda a la vivienda para personas menores de 35 años](#)
- [Ayudas a la investigación en energía y medio ambiente](#)
- [Bases para la convocatoria de becas de investigación en Universidades o centros del extranjero](#)
- [La Fundación Botín convoca becas en el extranjero destinadas a formación especializada](#)
- [Bolsa de empleo para técnic@s de análisis y procesos de laboratorio en la Fábrica Nacional de la Moneda y Timbre](#)
- [Oportunidad para trabajar como probador/a de videojuegos en SEGA](#)
- [El plan regional de empleo en Castilla la Mancha beneficiará a 60.000 personas](#)
- [Quirón Salud busca personal en diferentes provincias españolas](#)
- [Profesores/as interin@s en Colombia y Andorra](#)
- [Curso de Atención Sociosanitaria en Toledo impartido por Cáritas](#)
- [Docente y Auxiliar de turismo en Ciudad Real](#)
- [Alumnado, directores/as y formadores/as para Talleres de empleo en diferentes localidades de la región](#)
- [41 Plazas para el Cuerpo Nacional de Veterinarios/as](#)
- [150 Plazas de funcionarios de administración local con habilitación de carácter nacional](#)
- [Casting en Madrid para trabajar en Disneyland París el próximo 13 de abril](#)
- [Wallapop ofrece becas a mujeres que quieran formarse en programación y diseño web](#)



# Ofertas de empleo

## Toledo y pueblos



### TOLEDO

- [Comercial Vehículos \(Olías del Rey\)](#)
- [Oficiales de peluquería \(Toledo\)](#)
- [Personal marketing \(Toledo\)](#)
- [Cocinero/a \(Toledo\)](#)
- [Conductor/a \(Toledo\)](#)
- [Técnic@ de calderas \(Toledo\)](#)
- [Pintor/a de coches \(Illescas\)](#)
- [Auxiliar administrativ@ \(Villaluenga de la Sagra\)](#)
- [Cocinero/a \(Carranque\)](#)
- [Auxiliar administrativ@ \(Añoover de Tajo\)](#)
- [Cociner@ \(Talavera de la Reina\)](#)
- [Jefe/a de servicios \(Toledo\)](#)
- [Peluquer@ \(Toledo\)](#)
- [Repartidor/a \(Carranque\)](#)
- [Dependiente/a recambios \(Illescas\)](#)
- [Camareros/as \(Toledo\)](#)
- [Vendedor/a climatización \(Bargas\)](#)
- [Adunto/a responsable de tienda \(Toledo\)](#)
- [Operario/a de limpieza \(Toledo\)](#)
- [Camarero/a hotel \(Toledo\)](#)
- [Conductor/a \(Toledo\)](#)
- [Soladores/as \(Pulgar\)](#)
- [Oficial de peluquería \(Ajofrín\)](#)
- [Recepcionista \(Torrijos\)](#)
- [Comercial \(Toledo\)](#)
- [Comercial de Seguros \(Toledo\)](#)
- [Emplead@ de hogar extern@ \(Toledo\)](#)
- [Director/a comercial de clínica \(Toledo\)](#)
- [Transportista \(Alameda de la Sagra\)](#)
- [Operadores/as de apuestas deportivas \(Toledo\)](#)
- [Electricista \(Illescas\)](#)
- [Administrativ@ \(Toledo\)](#)
- [Carretillero/a \(Toledo\)](#)
- [Técnic@ de mantenimiento \(Toledo\)](#)
- [Cocinero/a \(Toledo\)](#)
- [Ayudante de peluquería \(Toledo\)](#)
- [Cocinero/a \(Nambroca\)](#)
- [Auxiliar de ayuda a domicilio \(La Puebla de Montalbán\)](#)
- [Asesor de servicios \(Toledo\)](#)
- [Camarero/a \(Illescas\)](#)
- [Coordinador/a ocio y tiempo libre \(Toledo\)](#)

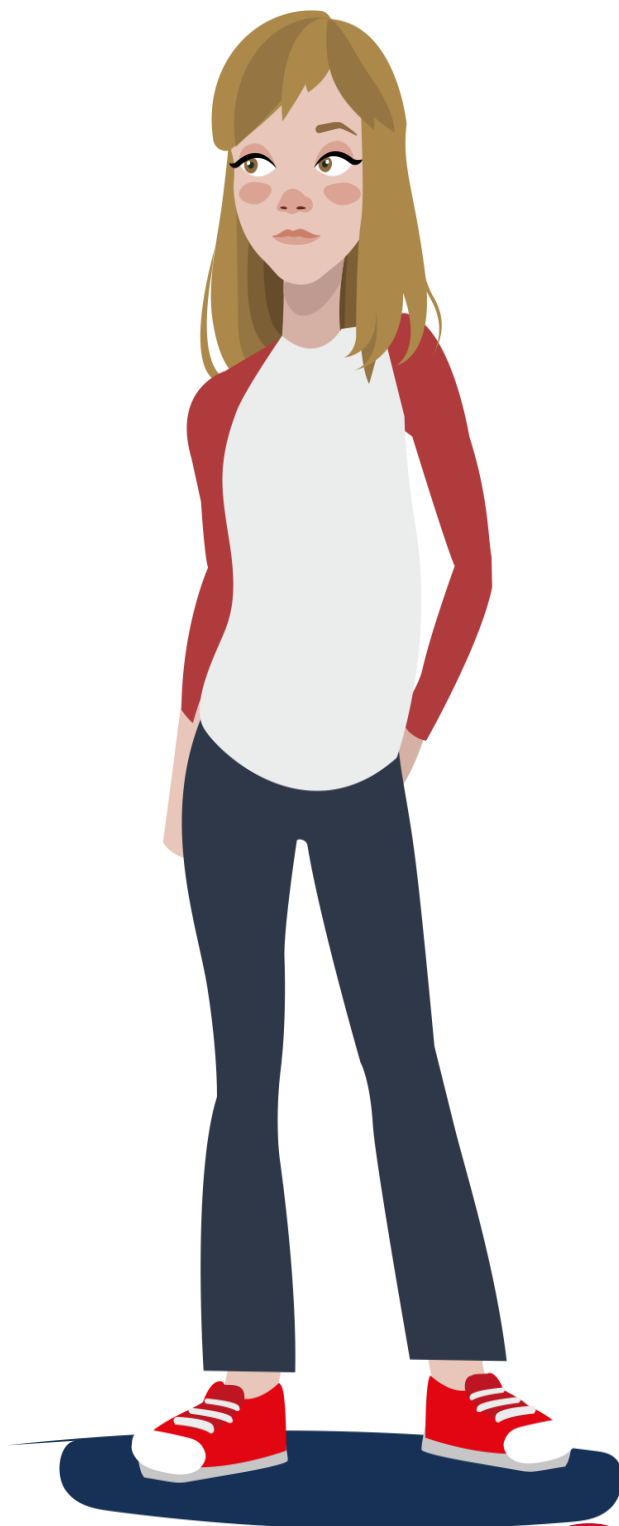
# Ofertas de empleo

## Toledo y pueblos



### TOLEDO

- [Moz@ de almacén \(Illescas\)](#)
- [Moz@ de almacén \(Illescas\)](#)
- [Administrativ@ \(Toledo\)](#)
- [Moz@ de almacén \(Toledo\)](#)
- [Operari@ de producción \(Huerta de Valdecarábanos\)](#)
- [Comercial \(Toledo\)](#)
- [Cociner@ \(Ocaña\)](#)
- [Administrativ@ \(Illescas\)](#)
- [Comercial \(Illescas\)](#)
- [Camarero/a \(Toledo\)](#)
- [Peluqueros/as \(Fuensalida\)](#)
- [Ayudante de cocina \(Toledo\)](#)
- [Comercial \(Toledo\)](#)
- [Gerente \(Toledo\)](#)



# Ofertas de empleo

## Madrid



- [Coordinador/a call center](#)
- [Gestor/a telefónico@](#)
- [Oficial de peluquería](#)
- [Cociner@ fines de semana](#)
- [Secretario/a](#)
- [Cocinero/a](#)
- [Frutero/a](#)
- [Pintor/a de coches](#)
- [Auxiliar administrativ@](#)
- [Personal de limpieza](#)
- [Promotor/a ventas](#)
- [Auditor/a vinilos](#)
- [Administrativ@ con excell](#)
- [Vendedores/as](#)
- [Técnic@ informátic@](#)
- [Comercial](#)
- [Teleoperador/a](#)
- [Camarero/a](#)
- [Personal servicio doméstico](#)
- [Camarero/a](#)
- [Personal de limpieza](#)
- [Camareros/as](#)
- [Soldador/a](#)
- [Animador/a](#)
- [Promotor/a](#)
- [Agente de viajes](#)
- [Mozo/a de almacén](#)
- [Cocinero/a](#)
- [Soldador/a](#)
- [Técnic@ informátic@](#)
- [Camareros/as](#)
- [Atención al cliente](#)
- [TAFAD o INEF](#)
- [Manicurista](#)
- [Repartidor/a](#)
- [Animador/a](#)
- [Mecánic@](#)
- [Auxiliar Administrativ@](#)
- [Cocinero/a](#)
- [Azafato/a](#)

# Ofertas de empleo

## Madrid



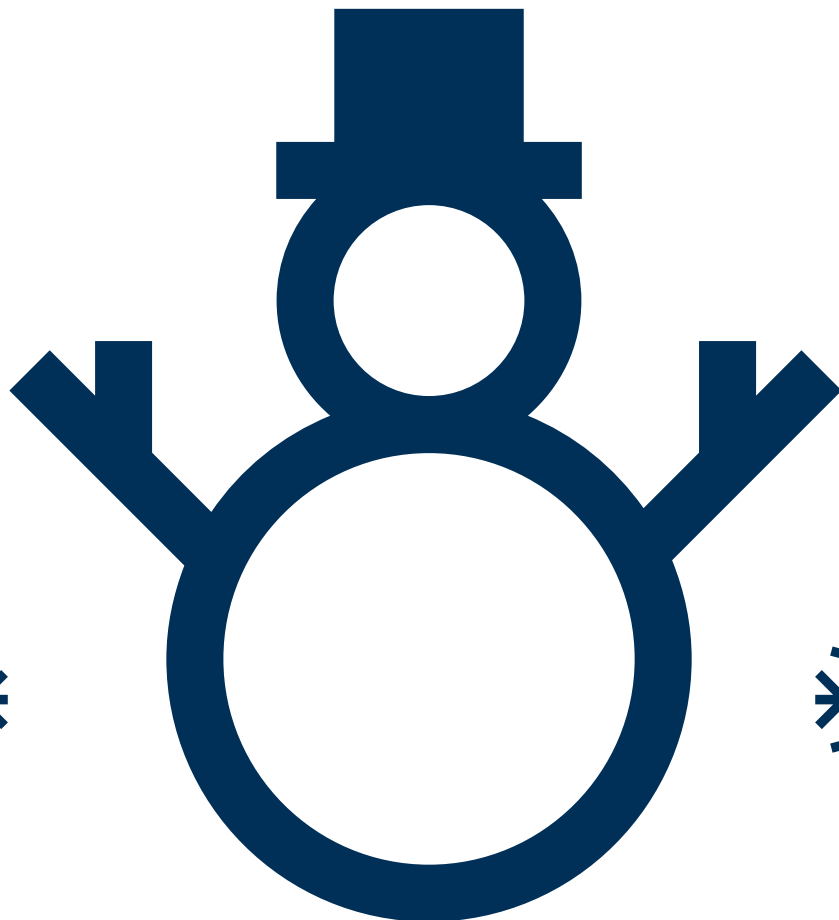
- [Albañil](#)
- [Ayudante de peluquería](#)
- [Camarer@](#)
- [Auxiliar administrativ@](#)
- [Camarero/a](#)
- [Jefe/a administrativ@](#)
- [Animadores/as infantiles](#)
- [Ayudante de cocina](#)
- [Ayudante de cocina](#)
- [Matrimonio externo](#)
- [Dependiente](#)
- [Técnic@ de calderas](#)
- [Encuestadores/as](#)
- [Animador/a infantil](#)
- [Secretario/a](#)
- [Archivista](#)
- [Administrativ@](#)
- [Operari@ de producción](#)
- [Reponedor/a](#)
- [Carretillero/a](#)
- [Operario/a de limpieza](#)
- [Auxiliar administrativ@](#)
- [Repartidor/a](#)
- [Personal de limpieza](#)
- [Camareros/as](#)
- [Atención al cliente](#)
- [Interno/a](#)
- [Soldador/a](#)
- [Maestro/a](#)
- [Animadora/a](#)
- [Azafato/a](#)



14



**YMCA**



**YMCA**

**15**

