

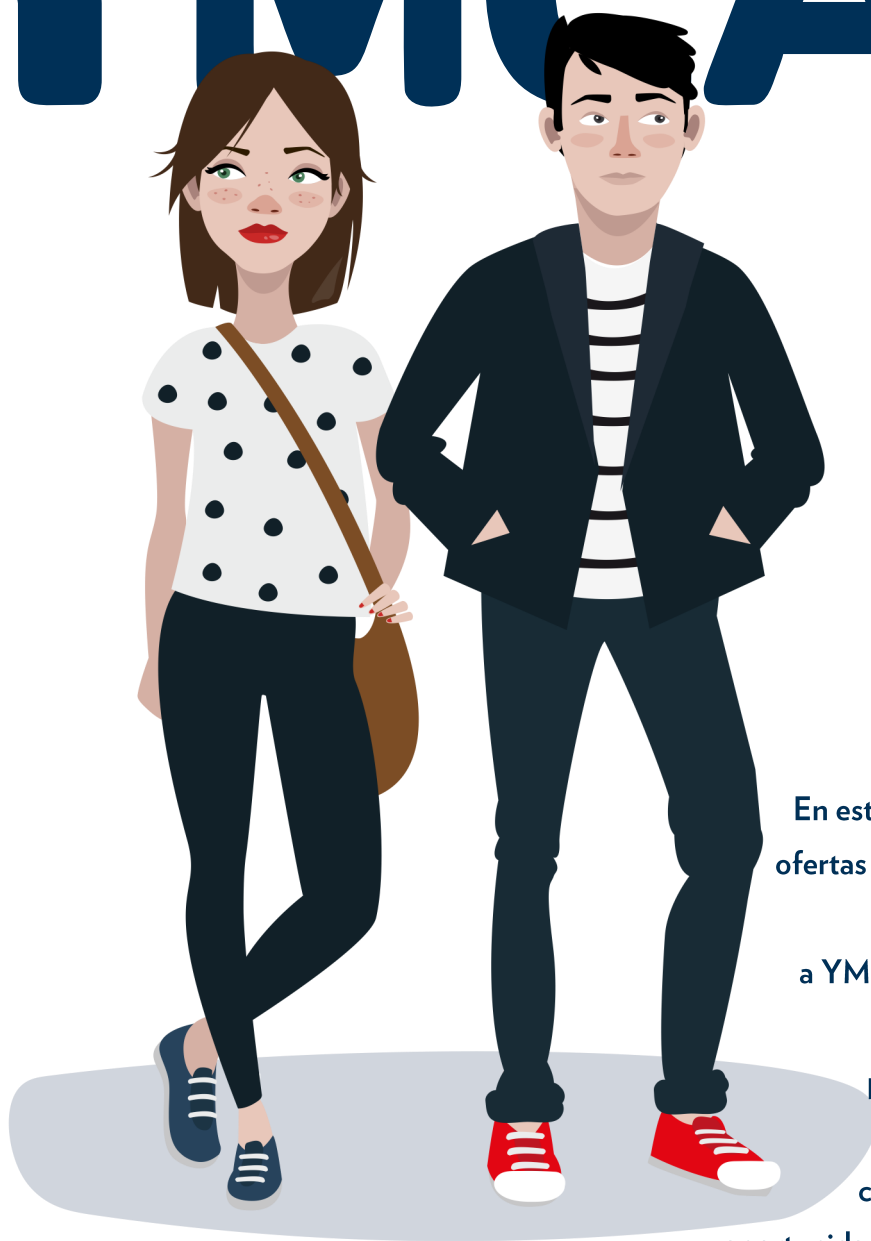
27/ABRIL / 18



Boletín informativo

Nº 220

YMCA



En este boletín se recogen ofertas de empleo extraídas de fuentes externas a YMCA. De esta manera ofrecemos a las personas inscritas en nuestra agencia de colocación diferentes oportunidades para su inserción en el mundo laboral, aunque no podemos garantizar su veracidad ni que reúnan condiciones dignas de trabajo.

Hazte socio

TÚ

PUEDES AYUDAR
A TRANSFORMAR VIDAS
PUEDES SER

YMCA

En YMCA trabajamos para

desarrollar el potencial de niños y jóvenes.

Todos tienen **las mismas necesidades,** pero **otras oportunidades.**

Súmame al movimiento de personas que saben que

la solidaridad puede cambiar el mundo.

Ahora, más que nunca, **necesitamos tu compromiso para transformar vidas.**

Como **socio de YMCA** ayudarás a que puedan ser lo que deseen.

Una **pequeña aportación** nos permitirá seguir trabajando.

Un pequeño
gesto
puede
cambiar
toda
una vida



Hazte socio
para que nada limite
lo que pueden llegar a ser.



Voluntariado



YMCA

Trabajamos cada día para superar las barreras de la pobreza y la exclusión.

Hazte voluntario. Hazte voluntaria.



COMPARTE TU TIEMPO



AYÚDALES A SUPERARSE



DEFIENDE SUS DERECHOS

Abordamos de forma integral el desarrollo y bienestar de los niños, jóvenes y familias. por eso impulsamos un gran número de programas y actividades: refuerzo educativo, actividades de ocio y tiempo libre, formación, empleo juvenil, ...



Tu ilusión y compromiso como voluntario es esencial para que podamos llegar cada día a más personas.

Contacta con nosotros o acércate a nuestro centro.

Toledo

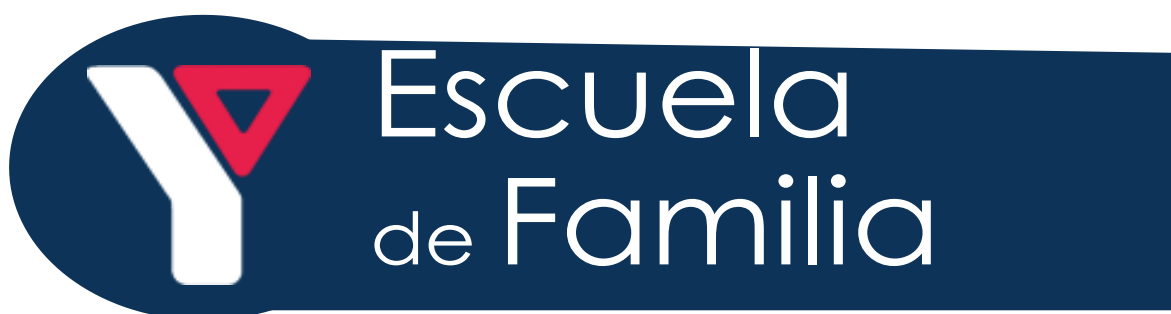
Plaza de los Vecinos, 10
45003 - Toledo

Teléfono: 925 224 279
toledo@ymca.es

www.ymca.es

que nada limite
LO QUE PUEDEN LLEGAR A SER

Familias







Para padres y madres que
quieran asistir

Del 1 de Enero al
31 de Diciembre de 2018

GRATUITO



Objetivos

-  Promover los vínculos afectivos.
-  Potenciar el papel educativo de la familia en la transmisión de normas y valores, generando un clima de comunicación positivo.
-  Contribuir a mejorar la organización familiar y el reparto de tareas.
-  Favorecer la adquisición de hábitos saludables y actividades de ocio constructivo.

Ayudamos a **potenciar el desarrollo de las capacidades de los padres** para el cuidado y la educación de sus hijos, acompañarles en esta tarea y apoyarles en la resolución de sus necesidades e inquietudes.

Trabajamos para que
los **niños y jóvenes** puedan
desarrollar todo su potencial.

YMCA

TOLEDO

Calle Carreteros , 7
45003 Toledo

Tlf: 925 224 279
toledo@ymca.es

Colabora


Castilla-La Mancha



POR SOLIDARIDAD
OTROS FINES DE
INTERÉS SOCIAL

Si te encuentras en una situación especialmente difícil para encontrar trabajo.

no todas las puertas están cerradas...

¡PONTE EN MARCHA!

Te esperamos en
Plaza de los Vecinos, 10
45003 Toledo
925 224279
toledo@ymca

Contrata - Acción
Transiciones hacia el **empleo**



Unión Europea. Fondo Social Europeo. El FSE Invierte en tu futuro.

YMCA

 **Obra Social "la Caixa"**

Contrata - Acción

Transiciones hacia el **empleo**

YMCA

www.ymca.es

¿Qué es contrata-acción?

Es el programa desde el que te ayudamos a dar el **salto al trabajo** y en el que encontrarás una atención personalizada: Juntos analizaremos las dificultades que estás encontrando, trabajaremos sobre ellas orientándote, acompañándote, e identificando todas las **oportunidades** que puedas aprovechar, para no dejarlas escapar y que por fin consigas un empleo.

DA UN PASO HACIA TU **FUTURO**

¿Quieres participar?

Si tu situación es complicada y/o encuentras especiales dificultades para **encontrar trabajo**, si llevas mucho tiempo sin empleo: ponte en contacto con nosotros por teléfono o e-mail, y nuestros técnicos/as te citarán para valorar juntos tu situación y necesidades concretas.

TE ESPERAMOS

TOLEDO

Plaza de los Vecinos

10 | 45003

925 224279

toledo@ymca.es

Más de 10 años facilitando la inserción laboral de las personas, para que los jóvenes de todos los hogares tengan la **oportunidad de crecer y prosperar**

¿Cómo te ayudamos?



Información y orientación

En las **tutorías individuales y talleres grupales** te ayudaremos a enfocar y planificar tu búsqueda de empleo. Te aportaremos la **información útil** para aprovechar todas las oportunidades y aprenderás a consultarla y analizarla tú mismo/a.

Acompañamiento y motivación

No queremos que el desánimo te desvíe del camino hacia el empleo: durante todo el proceso contarás con nuestro **apoyo y asesoramiento**, te acompañaremos en tu búsqueda, y te ayudaremos a encontrar el modo de superar las dificultades.

Herramientas y habilidades

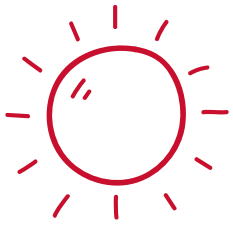
Descubrirás y aprenderás a utilizar herramientas como el CV o la carta de presentación, y canales de contacto como internet o redes sociales, para darte a conocer a las empresas y no pasarles desapercibido/a. Adquirirás **habilidades** para prepararte y **superar pruebas de selección** como entrevistas de trabajo, dinámicas de grupo, etc.

Formación y prácticas

Tendrás la posibilidad de participar en **cursos de corta duración** para cualificarte como profesional de un oficio o introducirte en una nueva profesión. Además podrás realizar prácticas no laborales en empresas y **ampliar tus posibilidades de ser contratado/a**.

Conexión con empresas y ofertas

Facilitaremos tu incorporación al trabajo contactando con empresas de tu sector, **buscando oportunidades de empleo** adecuadas para ti, y enviando tu CV a aquellas empresas que busquen profesionales de tus características. Seguiremos apoyándote cuando encuentres trabajo para resolver dudas y asegurar que todo va bien.



Empleo

¿Quieres informarte
sobre estudios

o que te ayudemos a
encontrar trabajo?

¿QUÉ QUIERO
HACER?

¿ESTÁ BIEN
HECHO MI
CURRÍCULUM?

¿CÓMO PUEDO
BUSCAR TRABAJO?

¿QUÉ PUEDO
ESTUDIAR?



Si tienes más de 16
y menos de 30 años,
y no estás estudiando
ni trabajando

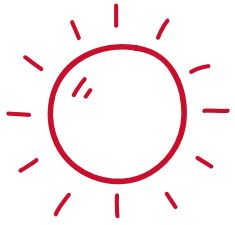
**Contacta
con nosotros
e infórmate.**

Más información:

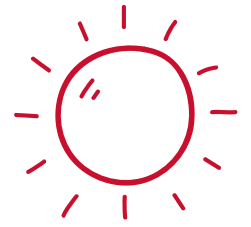
Pza. de los Vecinos, nº 10.

Tlfo. 925 224279

E-mail: empleotoledo@ymca.es



Empleo



¿QUÉ TE OFRECEMOS?



INFORMACIÓN Y ORIENTACIÓN

Aprenderás a consultar y analizar la **información** útil para la **búsqueda de empleo**.

A través de **tutorías individuales** y de grupo te ayudaremos a orientar tu futuro profesional y a planificar y desarrollar las competencias necesarias para lograrlo.



HERRAMIENTAS Y HABILIDADES

Descubrirás el uso de herramientas para la búsqueda de empleo: elaboración de tu **currículum** y carta de presentación, preparación para **procesos de selección**, planificación de **entrevistas**, autoempleo y uso de las **nuevas tecnologías** y plataformas de empleo.



MEDIACIÓN CON EMPRESAS

Facilitaremos tu incorporación al **mundo laboral** a través de la búsqueda de oportunidades de trabajo adecuadas para ti, la mediación con **empresas**, la realización de **prácticas profesionales** y el seguimiento de tu proceso una vez estés incorporado.



FORMACIÓN OCUPACIONAL

A través de **formaciones** de corta duración, tendrás la posibilidad de **cualificarte** como profesional de un oficio. Estas formaciones básicas son muy prácticas y te permitirán multiplicar tus posibilidades para acceder a nuevas **ofertas de empleo**.

ACOMPañAMIENTO, APOYO Y
SEGUIMIENTO DURANTE TODO EL PROCESO

Más información:

Pza. de los Vecinos, nº 10.

Tlfo. 925 224279

E-mail: empleotoledo@ymca.es

Noticias empleo

- [Curso de Teleoperador/a y Atención al cliente en la Cámara de Comercio de Toledo y CE-CAP para jóvenes inscrit@s en el sistema de garantía juvenil](#)
- [Más de 6000 oportunidades de empleo privado y 12500 de empleo público en la web](#)
- [Convocatoria de 5 plazas de personal laboral de Animadores/as infantiles en Getafe \(Madrid\)](#)
- [1200 ofertas de trabajo y 275 becas disponibles en Kuhnel Talent Day](#)
- [Bases definitivas para 2443 plazas en Correos](#)
- [Beca en el Museo del Prado de Formación e Investigación en el Departamento de Conservación de Dibujos y Estampas](#)
- [Becas para la formación práctica en Documentación, Biblioteconomía y Archivística](#)
- [Bolsa de maestros/as candidat@s al programa de aulas itinerantes en los circos](#)
- [Madrid abre bolsa de maestros/as como interin@s para el curso 2018/2019](#)
- [Madrid abre bolsa de empleo para profesores/as de secundaria y formación profesional](#)
- [Segunda edición del plan de Retorno del Talento Joven en Castilla la Mancha](#)
- [110 plazas en la oferta de personal de administración y servicios de la Universidad Complutense de Madrid](#)
- [IKEA apuesta por el curriculum anónimo en sus procesos de selección para favorecer la igualdad](#)
- [El Ayuntamiento de Sagunto convoca una bolsa de trabajo temporal para socorristas de playa](#)
- [Administrativ@s, profesores/as, psicólog@s en diputaciones provinciales y Universidades en diferentes provincias](#)



Ofertas de empleo

Toledo y pueblos



TOLEDO

- [Electromecánicos \(Sonseca\)](#)
- [Administrativ@as \(Ontígola\)](#)
- [Técnic@ comercio exterior \(Toledo\)](#)
- [Técnic@ de mantenimiento \(Noblejas\)](#)
- [Moz@ de almacén \(Toledo\)](#)
- [Técnic@ de RRHH \(Las Ventas de Retamosa\)](#)
- [Operari@ de producción \(Huerta de Valdecarábanos\)](#)
- [Pintor/a \(Seseña\)](#)
- [Comerciales \(Illescas\)](#)
- [Teleoperador/a \(Olías del Rey\)](#)
- [Camarero/a \(Toledo\)](#)
- [Albañiles oficiales \(Toledo\)](#)
- [Auxiliar administrativ@ \(Illescas\)](#)
- [Contable \(Turnos\)](#)
- [Camarer@ \(Seseña\)](#)
- [Camarer@ \(Toledo\)](#)
- [Personal de limpieza \(Toledo\)](#)
- [Administrativ@ \(Yuncos\)](#)
- [Auxiliar administrativ@ \(Añoover de Tajo\)](#)
- [Carretiller@ \(Torrijos\)](#)
- [Carretiller@ \(Toledo\)](#)
- [Dependiente/a \(Toledo\)](#)
- [Asesor/a comercial \(Toledo\)](#)
- [Técnic@ en comercio exterior \(Toledo\)](#)
- [Técnic@ de carretillas elevadoras \(Toledo\)](#)
- [Electromecánic@ \(Quintanar de la Orden\)](#)
- [Conductor carnet C \(Toledo\)](#)
- [Peluqueros/as \(Toledo\)](#)
- [Recambistas \(Toledo\)](#)
- [Cuidador/a personas mayores \(Talavera de la Reina\)](#)
- [Auxiliar de cocina \(Toledo\)](#)
- [Ayudante de camarer@ \(Toledo\)](#)
- [Gestor/a comercial \(Toledo\)](#)
- [Técnic@ informatic@ \(Illescas\)](#)
- [Autoventa productos frescos \(Totanés\)](#)
- [Repartidores/as \(Toledo\)](#)
- [Reponedor/a \(Los Yébenes\)](#)
- [Conductor/a \(Toledo\)](#)
- [Atención sociosanitaria \(Méntrida\)](#)
- [Conserje de portal \(Toledo\)](#)
- [Limpieza y cocina \(Toledo\)](#)
- [Administrativ@ \(Torrijos\)](#)
- [Auxiliar de servicio y limpieza \(Toledo\)](#)
- [Atención al cliente \(Toledo\)](#)

Ofertas de empleo



TOLEDO Y PUEBLOS

- [Administrativ@ \(Santa Cruz de la Zarza\)](#)
- [Cuidador/a de personas mayores \(Olías del Rey\)](#)
- [Coordinador/a muebles de cocina \(Toledo\)](#)
- [Manipulador/a \(Casarrubios del monte\)](#)
- [Auxiliar administrativ@ \(Illescas\)](#)
- [Carretillero/a \(Toledo\)](#)
- [Asesor/a de seguros \(Torrijos\)](#)
- [Ayudante de carpintería \(Yuncos\)](#)
- [Vigilante de seguridad TIP \(Escalonilla\)](#)
- [Repartidor/a carnet C \(Toledo\)](#)
- [Responsable de proyectos \(Toledo\)](#)
- [Carretiller@ \(Ontígola\)](#)
- [Cerrajer@ \(Toledo\)](#)
- [Conductor C \(Seseña\)](#)
- [Técnic@ informatic@ \(Toledo\)](#)
- [Cociner@ \(Toledo\)](#)
- [Conductor/a \(Toledo\)](#)
- [Auxiliar de enfermería \(Toledo\)](#)
- [Auxiliar administrativ@ \(Toledo\)](#)
- [Encuestador/a \(Toledo\)](#)
- [Administrativ@ \(Toledo\)](#)
- [Técnic@ de mantenimiento \(Casarrubios del monte\)](#)
- [Mecánic@ \(Olías del Rey\)](#)
- [Repartidor/a \(Toledo\)](#)
- [Recepcionista hotel \(Illescas\)](#)
- [Albañiles \(Yuncos\)](#)
- [Fontaneros/as uy cerrajeros/as \(Toledo\)](#)
- [Camarer@ Alfonso VI \(Toledo\)](#)

Ofertas de empleo

Madrid



- [Responsable de calidad](#)
- [Teleoperadores/as](#)
- [Técnic@ de soporte](#)
- [Gerente PRL](#)
- [Encargad@ de obra](#)
- [Soldador/a](#)
- [Animadores/as infantiles](#)
- [Chapista](#)
- [Camarero/a](#)
- [Conductor/a camión](#)
- [Electromecánic@](#)
- [Ayudante de camarer@](#)
- [Mecánico/a](#)
- [Publicista](#)
- [Personal cadena producción](#)
- [Auxiliar administrativ@](#)
- [Ayudante cubiertas tejados](#)
- [Conductores/as de bañera](#)
- [Peluquero/a](#)
- [Promotor/a](#)
- [Recepcionista](#)
- [Técnic@ de selección](#)
- [Evaluador/a atención al cliente](#)
- [Peón](#)
- [Atención al cliente](#)
- [Soldador/a](#)
- [Atención sociosanitaria](#)
- [Enfermero/a docente](#)
- [Comercial](#)
- [Auxiliar de limpieza](#)
- [Promotor/a](#)
- [Comercial telefónic@](#)
- [Teleoperador/a](#)
- [Administrador/a de sistemas](#)
- [Administrativ@](#)
- [Asesor/a inmobiliario](#)
- [Atención al cliente](#)
- [Oficial de 2ª](#)
- [Brand Ambassador](#)
- [Promotor/a](#)
- [Conductor/a](#)
- [Cerrajer@](#)
- [Atención al cliente](#)
- [Cerrajer@](#)
- [Atención al cliente](#)

Ofertas de empleo

Madrid



- [Carpinter@](#)
- [Responsable de supermercado](#)
- [Camarer@](#)
- [Contable](#)
- [Carretiller@](#)
- [Intermediación financiera](#)
- [Ayudante de cocina](#)
- [Auxiliar ayuda a domicilio](#)
- [Técnic@](#)
- [Limpiador/a](#)
- [Promotor/a](#)
- [Promotor/a](#)
- [Azafato/a](#)
- [Conductor/a](#)
- [Arquitect@ técnic@](#)
- [Comercial](#)
- [Peluquero/a](#)
- [Limpiador/a](#)
- [Cocinero/a](#)
- [Emplead@ de hogar](#)

YMCA

