

04/MAY / 18



Boletín informativo

Nº 221

YMCA



En este boletín se recogen ofertas de empleo extraídas de fuentes externas a YMCA. De esta manera ofrecemos a las personas inscritas en nuestra agencia de colocación diferentes oportunidades para su inserción en el mundo laboral, aunque no podemos garantizar su veracidad ni que reúnan condiciones dignas de trabajo.

Hazte socio

TÚ

PUEDES AYUDAR
A TRANSFORMAR VIDAS
PUEDES SER

YMCA

En YMCA trabajamos para

desarrollar el potencial de niños y jóvenes.

Todos tienen **las mismas necesidades**, pero **otras oportunidades.**

Súmame al movimiento de personas que saben que

la solidaridad puede cambiar el mundo.

Ahora, más que nunca, **necesitamos tu compromiso** para **transformar vidas.**

Como **socio de YMCA** ayudarás a que puedan ser lo que deseen.

Una **pequeña aportación** nos permitirá seguir trabajando.

Un pequeño
gesto
puede
cambiar
toda
una vida



Hazte socio
para que nada limite
lo que pueden llegar a ser.



Voluntariado



YMCA

Trabajamos cada día para superar las barreras de la pobreza y la exclusión.

Hazte voluntario. Hazte voluntaria.



COMPARTE TU TIEMPO



AYÚDALES A SUPERARSE



DEFIENDE SUS DERECHOS

Abordamos de forma integral el desarrollo y bienestar de los niños, jóvenes y familias. por eso impulsamos un gran número de programas y actividades: refuerzo educativo, actividades de ocio y tiempo libre, formación, empleo juvenil, ...



Tu ilusión y compromiso como voluntario es esencial para que podamos llegar cada día a más personas.

Contacta con nosotros o acércate a nuestro centro.

Toledo

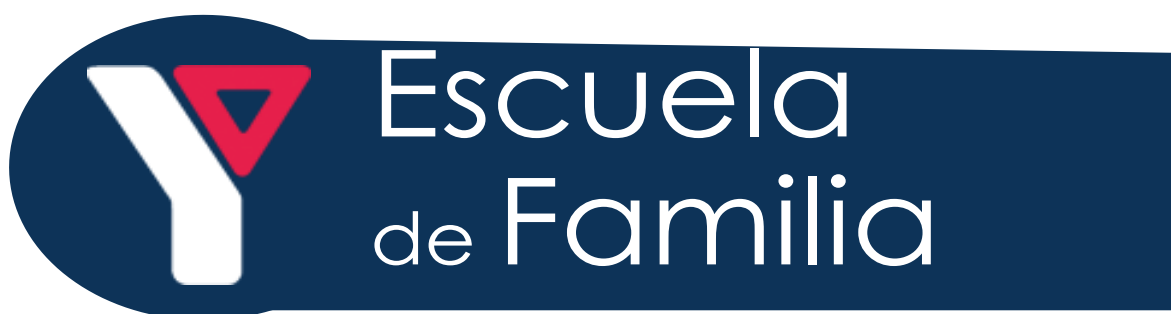
Plaza de los Vecinos, 10
45003 - Toledo

Teléfono: 925 224 279
toledo@ymca.es

www.ymca.es

que nada limite
LO QUE PUEDEN LLEGAR A SER

Familias







Para padres y madres que
quieran asistir

Del 1 de Enero al
31 de Diciembre de 2018

GRATUITO



Objetivos

-  Promover los vínculos afectivos.
-  Potenciar el papel educativo de la familia en la transmisión de normas y valores, generando un clima de comunicación positivo.
-  Contribuir a mejorar la organización familiar y el reparto de tareas.
-  Favorecer la adquisición de hábitos saludables y actividades de ocio constructivo.

Ayudamos a **potenciar el desarrollo de las capacidades de los padres** para el cuidado y la educación de sus hijos, acompañarles en esta tarea y apoyarles en la resolución de sus necesidades e inquietudes.

Trabajamos para que
los **niños y jóvenes** puedan
desarrollar todo su potencial.

YMCA

TOLEDO

Calle Carreteros , 7
45003 Toledo

Tlf: 925 224 279
toledo@ymca.es

Colabora


Castilla-La Mancha



POR SOLIDARIDAD
OTROS FINES DE
INTERÉS SOCIAL

Si te encuentras en una situación especialmente difícil para encontrar trabajo.

no todas las puertas están cerradas...

¡PONTE EN MARCHA!

Te esperamos en
Plaza de los Vecinos, 10
45003 Toledo
925 224279
toledo@ymca

Contrata - Acción
Transiciones hacia el **empleo**



Unión Europea. Fondo Social Europeo. El FSE invierte en tu futuro.

YMCA

 **Obra Social "la Caixa"**

Contrata - Acción

Transiciones hacia el **empleo**

YMCA

www.ymca.es

¿Qué es contrata-acción?

Es el programa desde el que te ayudamos a dar el **salto al trabajo** y en el que encontrarás una atención personalizada: Juntos analizaremos las dificultades que estás encontrando, trabajaremos sobre ellas orientándote, acompañándote, e identificando todas las **oportunidades** que puedas aprovechar, para no dejarlas escapar y que por fin consigas un empleo.

DA UN PASO HACIA TU **FUTURO**

¿Quieres participar?

Si tu situación es complicada y/o encuentras especiales dificultades para **encontrar trabajo**, si llevas mucho tiempo sin empleo: ponte en contacto con nosotros por teléfono o e-mail, y nuestros técnicos/as te citarán para valorar juntos tu situación y necesidades concretas.

TE ESPERAMOS

TOLEDO

Plaza de los Vecinos

10 | 45003

925 224279

toledo@ymca.es

Más de 10 años facilitando la inserción laboral de las personas, para que los jóvenes de todos los hogares tengan la **oportunidad de crecer y prosperar**

¿Cómo te ayudamos?



Información y orientación

En las **tutorías individuales y talleres grupales** te ayudaremos a enfocar y planificar tu búsqueda de empleo. Te aportaremos la **información útil** para aprovechar todas las oportunidades y aprenderás a consultarla y analizarla tú mismo/a.

Acompañamiento y motivación

No queremos que el desánimo te desvíe del camino hacia el empleo: durante todo el proceso contarás con nuestro **apoyo y asesoramiento**, te acompañaremos en tu búsqueda, y te ayudaremos a encontrar el modo de superar las dificultades.

Herramientas y habilidades

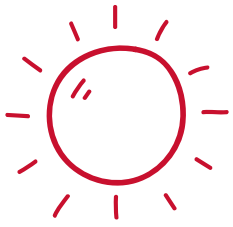
Descubrirás y aprenderás a utilizar herramientas como el CV o la carta de presentación, y canales de contacto como internet o redes sociales, para darte a conocer a las empresas y no pasarles desapercibido/a. Adquirirás **habilidades** para prepararte y **superar pruebas de selección** como entrevistas de trabajo, dinámicas de grupo, etc.

Formación y prácticas

Tendrás la posibilidad de participar en **cursos de corta duración** para cualificarte como profesional de un oficio o introducirte en una nueva profesión. Además podrás realizar prácticas no laborales en empresas y **ampliar tus posibilidades de ser contratado/a**.

Conexión con empresas y ofertas

Facilitaremos tu incorporación al trabajo contactando con empresas de tu sector, **buscando oportunidades de empleo** adecuadas para ti, y enviando tu CV a aquellas empresas que busquen profesionales de tus características. Seguiremos apoyándote cuando encuentres trabajo para resolver dudas y asegurar que todo va bien.



Empleo

¿Quieres informarte
sobre estudios

o que te ayudemos a
encontrar trabajo?

¿QUÉ QUIERO
HACER?

¿ESTÁ BIEN
HECHO MI
CURRÍCULUM?

¿CÓMO PUEDO
BUSCAR TRABAJO?

¿QUÉ PUEDO
ESTUDIAR?



Si tienes más de 16
y menos de 30 años,
y no estás estudiando
ni trabajando

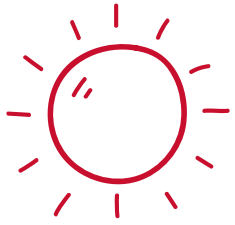
**Contacta
con nosotros
e infórmate.**

Más información:

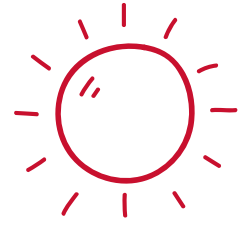
Pza. de los Vecinos, nº 10.

Tlfo. 925 224279

E-mail: empleotoledo@ymca.es



Empleo



¿QUÉ TE OFRECEMOS?



INFORMACIÓN Y ORIENTACIÓN

Aprenderás a consultar y analizar la **información** útil para la **búsqueda de empleo**.

A través de **tutorías individuales** y de grupo te ayudaremos a orientar tu futuro profesional y a planificar y desarrollar las competencias necesarias para lograrlo.



HERRAMIENTAS Y HABILIDADES

Descubrirás el uso de herramientas para la búsqueda de empleo: elaboración de tu **currículum** y carta de presentación, preparación para **procesos de selección**, planificación de **entrevistas**, autoempleo y uso de las **nuevas tecnologías** y plataformas de empleo.



MEDIACIÓN CON EMPRESAS

Facilitaremos tu incorporación al **mundo laboral** a través de la búsqueda de oportunidades de trabajo adecuadas para ti, la mediación con **empresas**, la realización de **prácticas profesionales** y el seguimiento de tu proceso una vez estés incorporado.



FORMACIÓN OCUPACIONAL

A través de **formaciones** de corta duración, tendrás la posibilidad de **cualificarte** como profesional de un oficio. Estas formaciones básicas son muy prácticas y te permitirán multiplicar tus posibilidades para acceder a nuevas **ofertas de empleo**.

ACOMPañAMIENTO, APOYO Y SEGUIMIENTO DURANTE TODO EL PROCESO

Más información:

Pza. de los Vecinos, nº 10.

Tlfo. 925 224279

E-mail: empleotoledo@ymca.es

Noticias empleo

- [Convocatoria de 3 plazas de Técnico de emprendimiento y empleo en la Diputación de Toledo](#)
- [3 Plazas de informadores/as turísticas en Torrijos \(Toledo\)](#)
- [Bolsa de empleo de personal de oficios en El Toboso \(Toledo\)](#)
- [Subvenciones a las empresas y entidades sin ánimo de lucro, para la cualificación y la inserción de personas desempleadas en el mercado laboral en Castilla la Mancha](#)
- [Plaza de Auxiliar Administrativo en Casarrubios del Monte \(Toledo\)](#)
- [2 Plazas de Administrativo en Casarrubios del Monte \(Toledo\)](#)
- [Varios puestos de empleo público en Ciudad Real](#)
- [Se precisan 200 socorristas acuáticos para la temporada 2018 en la Comunidad de Madrid](#)
- [Convocatoria de Becas Fullbright 2018/2019](#)
- [Varias ofertas de empleo en Europa](#)
- [Acuerdo para convocar oposiciones en 2018 para más de 22000 plazas de profesores/as en toda España](#)
- [Unilever ayudará a crear 600 empleos en España durante la campaña “Soy Frigo” 2018](#)
- [Ayudas para los centros especiales de empleo en Castilla la Mancha en 2018](#)
- [Convocadas 2030 plazas para el cuerpo de la Guardia Civil](#)
- [El CSIC convoca 200 becas “JAE Intro” para estudiantes de grado y máster](#)
- [Más de 17500 oportunidades de empleo privado y 2500 públicas ofertadas en la Red](#)
- [Beca de formación de verano en el Instituto de Astrofísica de Canarias](#)
- [Admisión en el curso 2018/2019 para enseñanzas elementales y profesionales de la música, en ciclos formativos de artes plásticas y enseñanzas artísticas superiores de diseño](#)



Ofertas de empleo

Toledo y pueblos



TOLEDO

- [Delineante \(Toledo\)](#)
- [Encuestador/a \(Toledo\)](#)
- [Mantenimiento industrial \(Madridejos\)](#)
- [Operari@ de producción \(Huerta de Valdecarábanos\)](#)
- [Administrativ@s \(Ocaña\)](#)
- [Administrativ@ \(Aranjuez\)](#)
- [Administrativ@ contable \(Toledo\)](#)
- [Frigorista \(Toledo\)](#)
- [Camarer@ \(Toledo\)](#)
- [Interna \(Olías del Rey\)](#)
- [Vendedores/as \(Toledo\)](#)
- [Coordinador/a de eventos \(Toledo\)](#)
- [Administrativo \(Yuncos\)](#)
- [Recepcionista \(Toledo\)](#)
- [Mantenimiento \(Toledo\)](#)
- [Azafato/a \(Toledo\)](#)
- [Mecánic@ \(Toledo\)](#)
- [Camarer@ \(Carranque\)](#)
- [Peluquer@ \(Ajofrín\)](#)
- [Animadores/as infantiles \(Toledo\)](#)
- [Auxiliar administrativ@ \(Toledo\)](#)
- [Personal de limpieza \(Toledo\)](#)
- [Ayudante de cocina \(Toledo\)](#)
- [Administrativ@ \(Santa Cruz de la Zarza\)](#)
- [Enfermer@ \(Toledo\)](#)
- [Gerente \(Casasimarro\)](#)
- [Reponedor/a \(Toledo\)](#)
- [Asesor/a inmobiliari@ \(Toledo\)](#)
- [Informátic@ Junior \(Toledo\)](#)
- [Pintor/a \(Seseña\)](#)
- [Animador/a infantil \(Nambroca\)](#)
- [Camarer@ \(Fuensalida\)](#)
- [Monitor/a \(Toledo\)](#)
- [Canguros/as \(Toledo\)](#)
- [Atención al cliente \(Toledo\)](#)
- [Camarer@ \(Illescas\)](#)
- [Técnic@ microinformátic@ \(Toledo\)](#)
- [Responsables salas de ocio \(Toledo\)](#)
- [Dependientes/as \(Toledo\)](#)
- [Responsable de tienda \(Talavera de la Reina\)](#)
- [Técnic@ de mantenimiento \(Talavera de la Reina\)](#)
- [Pintor \(Seseña\)](#)
- [Camarer@ \(Yuncos\)](#)
- [Camarer@ \(Illescas\)](#)
- [Oficiales de 1ª \(Toledo\)](#)
- [Operario de fábrica para instalar ventanas \(Cedillo del Condado\)](#)
- [Vendedores deportistas \(Toledo\)](#)
- [Personal de limpieza \(Toledo\)](#)
- [Educador/a \(Toledo\)](#)

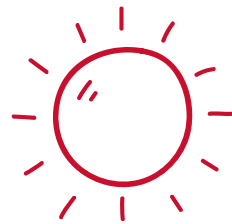
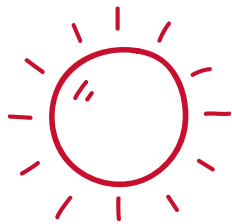
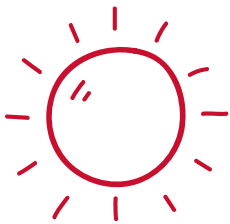
Ofertas de empleo

Madrid



- [Comercial](#)
- [Instalador/a](#)
- [Auxiliar administrativ@](#)
- [Técnic@ soporte informático](#)
- [Operarios/as](#)
- [Dependiente/a](#)
- [Repartidor/a](#)
- [Técnic@ láser](#)
- [Profesor/a de inglés](#)
- [Peluquero/a](#)
- [Pintor/a](#)
- [Animadores/as infantiles](#)
- [Arquitect@ técnic@](#)
- [Aparejador/a](#)
- [Auxiliar ayuda a domicilio](#)
- [Comercial](#)
- [Promotor/a](#)
- [Promotor/a](#)
- [Comercial](#)
- [Delineante](#)
- [Camarer@](#)
- [Administrativ@](#)
- [Repartidor/a](#)
- [Reformista con cuadrilla](#)
- [Arquitect@ técnic@](#)
- [Técnic@ en manicura](#)
- [Auxiliar administrativ@](#)
- [Pintor/a oficial 1ª](#)
- [Asesor/a](#)
- [Promotor/a](#)
- [Administrativ@](#)
- [Teleoperador/a](#)
- [Atención al cliente](#)
- [Oficial de 2ª](#)
- [Administrativ@ RRHH](#)
- [Oficial de peluquería](#)
- [Carnicer@](#)
- [Atención al cliente](#)
- [Repartidor/a](#)
- [Ayudante de montaje](#)
- [Promotor/a](#)
- [Teleoperador/a](#)
- [Carpintero/a](#)
- [Veterinari@](#)
- [Contabilidad](#)
- [Pintor/a](#)
- [Oficial de albañilería](#)
- [Oficial de peluquería](#)
- [Ayudante de cocina](#)
- [Mecánic@ automoción](#)
- [Instalador/a de calderas](#)
- [Promotor/a servicio de mensajería](#)
- [Recepcionista](#)
- [Técnic@ RRHH](#)

YMCA



■