

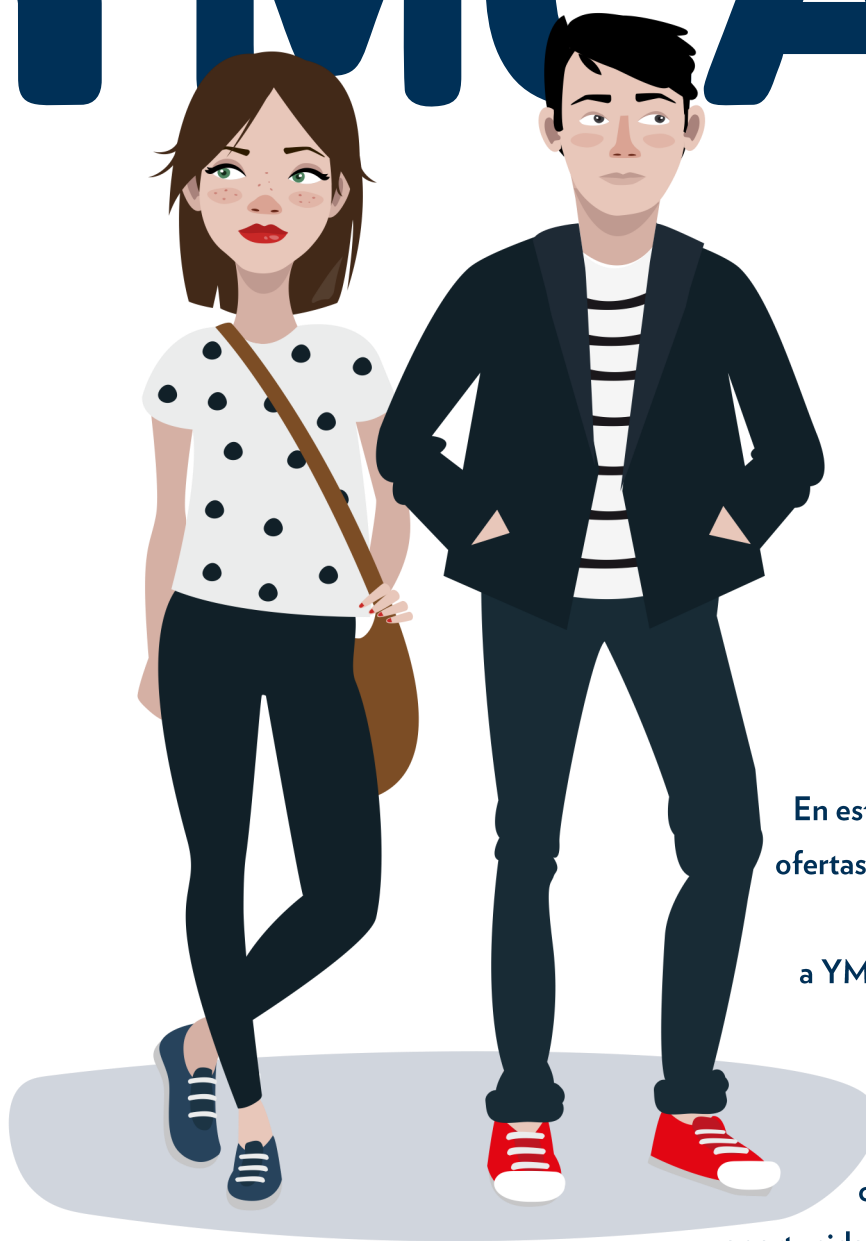
11/MAY / 18



# Boletín informativo

Nº 222

# YMCA



En este boletín se recogen ofertas de empleo extraídas de fuentes externas a YMCA. De esta manera ofrecemos a las personas inscritas en nuestra agencia de colocación diferentes oportunidades para su inserción en el mundo laboral, aunque no podemos garantizar su veracidad ni que reúnan condiciones dignas de trabajo.

# Hazte socio

# TÚ

PUEDES AYUDAR  
A TRANSFORMAR VIDAS  
PUEDES SER

# YMCA

En YMCA trabajamos para

**desarrollar el potencial de niños y jóvenes.**

Todos tienen **las mismas necesidades,** pero **otras oportunidades.**

Súmame al movimiento de personas que saben que

**la solidaridad puede cambiar el mundo.**

Ahora, más que nunca, **necesitamos tu compromiso para transformar vidas.**

Como **socio de YMCA** ayudarás a que puedan ser lo que deseen.

Una **pequeña aportación** nos permitirá seguir trabajando.

Un pequeño  
gesto  
puede  
cambiar  
toda  
una vida



**Hazte socio**  
para que nada limite  
lo que pueden llegar a ser.



# Voluntariado



# YMCA

Trabajamos cada día para superar las barreras de la pobreza y la exclusión.

**Hazte voluntario. Hazte voluntaria.**



COMPARTE TU TIEMPO



AYÚDALES A SUPERARSE



DEFIENDE SUS DERECHOS

Abordamos de forma integral el desarrollo y bienestar de los niños, jóvenes y familias. por eso impulsamos un gran número de programas y actividades: refuerzo educativo, actividades de ocio y tiempo libre, formación, empleo juvenil, ...



Tu ilusión y compromiso como voluntario es esencial para que podamos llegar cada día a más personas.

**Contacta con nosotros o acércate a nuestro centro.**

Toledo

Plaza de los Vecinos, 10  
45003 - Toledo

Teléfono: 925 224 279  
toledo@ymca.es

[www.ymca.es](http://www.ymca.es)

que nada limite  
LO QUE PUEDEN LLEGAR A SER

# Familias







Para padres y madres que  
quieran asistir

Del 1 de Enero al  
31 de Diciembre de 2018

**GRATUITO**



## Objetivos

-  Promover los vínculos afectivos.
-  Potenciar el papel educativo de la familia en la transmisión de normas y valores, generando un clima de comunicación positivo.
-  Contribuir a mejorar la organización familiar y el reparto de tareas.
-  Favorecer la adquisición de hábitos saludables y actividades de ocio constructivo.

Ayudamos a **potenciar el desarrollo de las capacidades de los padres** para el cuidado y la educación de sus hijos, acompañarles en esta tarea y apoyarles en la resolución de sus necesidades e inquietudes.

Trabajamos para que  
los **niños y jóvenes** puedan  
**desarrollar todo su potencial.**

**TOLEDO**

Calle Carreteros , 7  
45003 Toledo

Tlf: 925 224 279  
[toledo@ymca.es](mailto:toledo@ymca.es)

Colabora



Castilla-La Mancha

POR SOLIDARIDAD  
OTROS FINES DE  
INTERÉS SOCIAL

Si te encuentras en una situación especialmente difícil para encontrar trabajo.

**no todas las puertas están cerradas...**

# ¡PONTE EN MARCHA!

Te esperamos en  
Plaza de los Vecinos, 10  
45003 Toledo  
925 224279  
toledo@ymca

**Contrata - Acción**  
Transiciones hacia el **empleo**



Unión Europea. Fondo Social Europeo. El FSE Invierte en tu futuro.

**YMCA**



**Obra Social "la Caixa"**

# Contrata - Acción

Transiciones hacia el **empleo**

# YMCA

www.ymca.es

## ¿Qué es contrata-acción?

Es el programa desde el que te ayudamos a dar el **salto al trabajo** y en el que encontrarás una atención personalizada: Juntos analizaremos las dificultades que estás encontrando, trabajaremos sobre ellas orientándote, acompañándote, e identificando todas las **oportunidades** que puedas aprovechar, para no dejarlas escapar y que por fin consigas un empleo.

DA UN PASO HACIA TU **FUTURO**

## ¿Quieres participar?

Si tu situación es complicada y/o encuentras especiales dificultades para **encontrar trabajo**, si llevas mucho tiempo sin empleo: ponte en contacto con nosotros por teléfono o e-mail, y nuestros técnicos/as te citarán para valorar juntos tu situación y necesidades concretas.

TE ESPERAMOS

TOLEDO

Plaza de los Vecinos

10 | 45003

925 224279

toledo@ymca.es

Más de 10 años facilitando la inserción laboral de las personas, para que los jóvenes de todos los hogares tengan la **oportunidad de crecer y prosperar**

# ¿Cómo te ayudamos?



## Información y orientación

En las **tutorías individuales y talleres grupales** te ayudaremos a enfocar y planificar tu búsqueda de empleo. Te aportaremos la **información útil** para aprovechar todas las oportunidades y aprenderás a consultarla y analizarla tú mismo/a.

## Acompañamiento y motivación

No queremos que el desánimo te desvíe del camino hacia el empleo: durante todo el proceso contarás con nuestro **apoyo y asesoramiento**, te acompañaremos en tu búsqueda, y te ayudaremos a encontrar el modo de superar las dificultades.

## Herramientas y habilidades

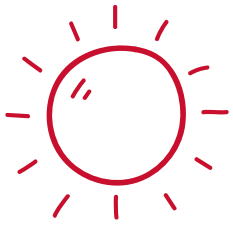
Descubrirás y aprenderás a utilizar herramientas como el CV o la carta de presentación, y canales de contacto como internet o redes sociales, para darte a conocer a las empresas y no pasarles desapercibido/a. Adquirirás **habilidades** para prepararte y **superar pruebas de selección** como entrevistas de trabajo, dinámicas de grupo, etc.

## Formación y prácticas

Tendrás la posibilidad de participar en **cursos de corta duración** para cualificarte como profesional de un oficio o introducirte en una nueva profesión. Además podrás realizar prácticas no laborales en empresas y **ampliar tus posibilidades de ser contratado/a**.

## Conexión con empresas y ofertas

Facilitaremos tu incorporación al trabajo contactando con empresas de tu sector, **buscando oportunidades de empleo** adecuadas para ti, y enviando tu CV a aquellas empresas que busquen profesionales de tus características. Seguiremos apoyándote cuando encuentres trabajo para resolver dudas y asegurar que todo va bien.



# Empleo

¿Quieres informarte  
sobre estudios

o que te ayudemos a  
encontrar trabajo?

¿QUÉ QUIERO  
HACER?

¿ESTÁ BIEN  
HECHO MI  
CURRÍCULUM?

¿CÓMO PUEDO  
BUSCAR TRABAJO?

¿QUÉ PUEDO  
ESTUDIAR?



Si tienes más de 16  
y menos de 30 años,  
y no estás estudiando  
ni trabajando

**Contacta  
con nosotros  
e infórmate.**

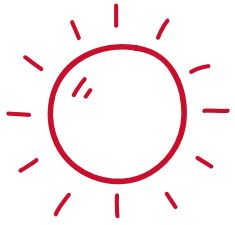
**Más información:**

Pza. de los Vecinos, nº 10.

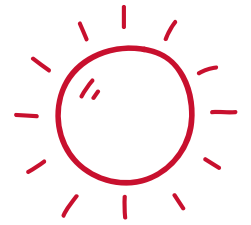
Tlfo. 925 224279

E-mail: [empleotoledo@ymca.es](mailto:empleotoledo@ymca.es)





# Empleo



## ¿QUÉ TE OFRECEMOS?



### INFORMACIÓN Y ORIENTACIÓN

Aprenderás a consultar y analizar la **información** útil para la **búsqueda de empleo**.

A través de **tutorías individuales** y de grupo te ayudaremos a orientar tu futuro profesional y a planificar y desarrollar las competencias necesarias para lograrlo.



### HERRAMIENTAS Y HABILIDADES

Descubrirás el uso de herramientas para la búsqueda de empleo: elaboración de tu **currículum** y carta de presentación, preparación para **procesos de selección**, planificación de **entrevistas**, autoempleo y uso de las **nuevas tecnologías** y plataformas de empleo.



### MEDIACIÓN CON EMPRESAS

Facilitaremos tu incorporación al **mundo laboral** a través de la búsqueda de oportunidades de trabajo adecuadas para ti, la mediación con **empresas**, la realización de **prácticas profesionales** y el seguimiento de tu proceso una vez estés incorporado.



### FORMACIÓN OCUPACIONAL

A través de **formaciones** de corta duración, tendrás la posibilidad de **cualificarte** como profesional de un oficio. Estas formaciones básicas son muy prácticas y te permitirán multiplicar tus posibilidades para acceder a nuevas **ofertas de empleo**.

ACOMPañAMIENTO, APOYO Y SEGUIMIENTO DURANTE TODO EL PROCESO

### Más información:

Pza. de los Vecinos, nº 10.

Tlfo. 925 224279

E-mail: [empleotoledo@ymca.es](mailto:empleotoledo@ymca.es)

# Noticias empleo

- [Información importante para personas que cobran ayudas PAE y PREPARA](#)
- [Estrenan un portal con ofertas de trabajo internaciones para jóvenes](#)
- [El próximo 23 de Junio comenzarán las oposiciones para Secundaria y Formación Profesional en Castilla la Mancha](#)
- [Becas de la Fundación Universidad Empresa para jóvenes recién titulad@s en Estados Unidos](#)
- [Plazas para trabajar como escolta en el Parlamento Europeo](#)
- [La agencia española de medicamentos y productos sanitarios convoca 11 plazas para licenciad@s en Farmacia](#)
- [Cobertura de una plaza de capataz de obra en el Ayuntamiento de Bargas](#)
- [Acciones de formación para el empleo con compromiso de contratación en Castilla la Mancha](#)
- [Carrefour creará 2250 puestos de trabajo en España con nuevas aperturas](#)
- [8 Plazas de la escala de Auxiliares de Biblioteca de la Universidad Complutense de Madrid](#)
- [98 Plazas de Auxiliar Administrativ@ en la Universidad Complutense de Madrid](#)
- [2.200 Plazas de profesores/as en la Comunidad de Madrid](#)
- [Aula gratuita para formación en TICs para jóvenes](#)
- [Cursos de inglés presencial de nivel C1 para desemplead@s en Toledo](#)
- [Becas Freigeist para la investigación](#)
- [Convocatoria de becas AVENIR en la embajada de Francia](#)
- [Madrid contratará a 340 jóvenes investigadores/as en situación de desempleo](#)
- [Nueva convocatoria de becas Fullbright del MECD para estudiar en Estados Unidos](#)
- [100 ofertas de prácticas del programa Telefónica 2018 de la Fundación SEPI](#)



# Ofertas de empleo

## Toledo y pueblos



### TOLEDO

- [Técnic@s eléctricos y mecánicos \(Toledo\)](#)
- [Operari@ de fabricación \(Yeles\)](#)
- [Repartidores/as \(Toledo\)](#)
- [Barista \(Toledo\)](#)
- [Dependiente/a \(Fuensalida\)](#)
- [Instaladores/as fibra \(Illescas\)](#)
- [Contable \(Toledo\)](#)
- [Recepcionista \(Toledo\)](#)
- [Auxiliar de enfermería \(Toledo\)](#)
- [Vendedor/a \(Toledo\)](#)
- [Dependiente/a \(Toledo\)](#)
- [Moz@ de almacén \(Seseña\)](#)
- [Enfermero/a \(Illescas\)](#)
- [Programador/a Junior \(Illescas\)](#)
- [Conductor/a \(Toledo\)](#)
- [Atención al cliente \(Ocaña\)](#)
- [Personal de copistería \(Toledo\)](#)
- [Teleoperador/a \(Toledo\)](#)
- [Camareros/as \(Toledo\)](#)
- [Empleado/a de hogar \(Oropesa\)](#)
- [Gestión de incidencias \(Toledo\)](#)
- [Camareros/as \(Toledo\)](#)
- [Dependiente/a \(Fuensalida\)](#)
- [Administrativ@ \(Santa Cruz de la Zarza\)](#)
- [Encargado/a forestal \(Talavera de la Reina\)](#)
- [Azafat@ \(Talavera de la Reina\)](#)
- [Vendedores/as \(Toledo\)](#)
- [Informátic@ Junior \(Toledo\)](#)
- [Carretiller@ \(Toledo\)](#)
- [Dependiente/a \(Toledo\)](#)
- [Limpiador/a \(Toledo\)](#)
- [Auxiliar administrativ@ \(Toledo\)](#)
- [Conductor/a \(Torrijos\)](#)
- [Peón y oficial de la construcción \(Layos\)](#)
- [Oficial de cerrajería \(El Viso de San Juan\)](#)
- [Camarera/a \(Montearagón\)](#)
- [Camarer@ \(Toledo\)](#)
- [Técnic@ de informática \(Toledo\)](#)

# Ofertas de empleo

## Toledo y pueblos



### TOLEDO

- [Operari@ de producción \(Borox\)](#)
- [Comerciales \(Toledo\)](#)
- [Oficiales de 1ª \(Toledo\)](#)
- [Vigilantes de seguridad \(Escalonilla\)](#)
- [Personal de limpieza \(Toledo\)](#)
- [Terapeuta ocupacional \(Toledo\)](#)
- [Gestión de incidencias \(Toledo\)](#)
- [Azafat@ \(Toledo\)](#)
- [Asistente funerario \(Toledo\)](#)
- [Soladores/as \(Toledo\)](#)
- [Limpiador/a \(Toledo\)](#)
- [Conductor/a Retroexcavadora \(Toledo\)](#)
- [Monitor/a \(Talavera de la Reina\)](#)
- [Personal supermercado \(Toledo\)](#)
- [Recepcionista \(Toledo\)](#)
- [Administrativ@ \(Toledo\)](#)
- [Gerocultor/a \(Magán\)](#)
- [Técnic@ de mantenimiento \(Toledo\)](#)



# Ofertas de empleo

## Madrid



- [Técnic@ de selección ETT](#)
- [Técnic@ de sistemas](#)
- [Operari@ fábrica](#)
- [Pintor/a](#)
- [Camarera de pisos](#)
- [Auxiliar sanitari@](#)
- [Auxiliar ayuda a domicilio](#)
- [Ayudante de cocina](#)
- [Conductor/a grúa](#)
- [Camarer@](#)
- [Oficial de peluquería](#)
- [Reponedor/a](#)
- [Azafato/a](#)
- [Comercial telefónic@](#)
- [Vendedor/a](#)
- [Mecánic@](#)
- [Técnic@ de nóminas](#)
- [Moz@ de almacén](#)
- [Ayudante de cocina](#)
- [Socorristas](#)
- [Instalador/a de calderas](#)
- [Ayudante de cocina](#)
- [Peluquero/a](#)
- [Reponedor/a](#)
- [Brand ambassador](#)
- [Oficial electricidad](#)
- [Técnic@ actividades deportivas](#)
- [Atención al cliente](#)
- [Teleoperador/a](#)
- [Oficial de 2ª](#)
- [Administrativ@ RRHH](#)
- [Electromecánic@](#)
- [Peluqueros/as](#)
- [Camarer@](#)
- [Oficial de reforma](#)
- [Ayudante de cocina](#)
- [Recepcionista](#)
- [Carpintero/a](#)
- [Cociner@](#)
- [Teleoperador/a](#)
- [Promotor/a](#)
- [Azafato/a](#)
- [Comercial](#)
- [Profesor/a de inglés](#)
- [Administrativ@](#)
- [Vendedor/a de proyectos](#)
- [Chapistas](#)
- [Técnic@ electrónica](#)
- [Ayte. Cocina](#)
- [Aux. Ayuda a domicilio](#)
- [Oficiales de electricidad](#)
- [Personal de limpieza](#)
- [Enfermer@](#)
- [Personal de limpieza de piscinas](#)
- [Caldeder@](#)
- [Operari@ de limpieza](#)

13

# YMCA

