

08/JUN / 18



Boletín informativo

Nº 226

YMCA



En este boletín se recogen ofertas de empleo extraídas de fuentes externas a YMCA. De esta manera ofrecemos a las personas inscritas en nuestra agencia de colocación diferentes oportunidades para su inserción en el mundo laboral, aunque no podemos garantizar su veracidad ni que reúnan condiciones dignas de trabajo.

Hazte socio

TÚ

PUEDES AYUDAR
A TRANSFORMAR VIDAS

PUEDES SER

YMCA

En YMCA trabajamos para

desarrollar el potencial de niños y jóvenes.

Todos tienen **las mismas necesidades**, pero **otras oportunidades.**

Súmate al movimiento de personas que saben que

la solidaridad puede cambiar el mundo.

Ahora, más que nunca, **necesitamos tu compromiso** para **transformar vidas.**

Como **socio de YMCA** ayudarás a que puedan ser lo que deseen.

Una **pequeña aportación** nos permitirá seguir trabajando.

Un pequeño
gesto
puede
cambiar
toda
una vida



Hazte socio
para que nada limite
lo que pueden llegar a ser.



Voluntariado



YMCA

Trabajamos cada día para superar las barreras de la pobreza y la exclusión.

Hazte voluntario. Hazte voluntaria.



COMPARTE TU TIEMPO



AYÚDALES A SUPERARSE



DEFIENDE SUS DERECHOS

Abordamos de forma integral el desarrollo y bienestar de los niños, jóvenes y familias. por eso impulsamos un gran número de programas y actividades: refuerzo educativo, actividades de ocio y tiempo libre, formación, empleo juvenil, ...



Tu ilusión y compromiso como voluntario es esencial para que podamos llegar cada día a más personas.

Contacta con nosotros o acércate a nuestro centro.

Toledo

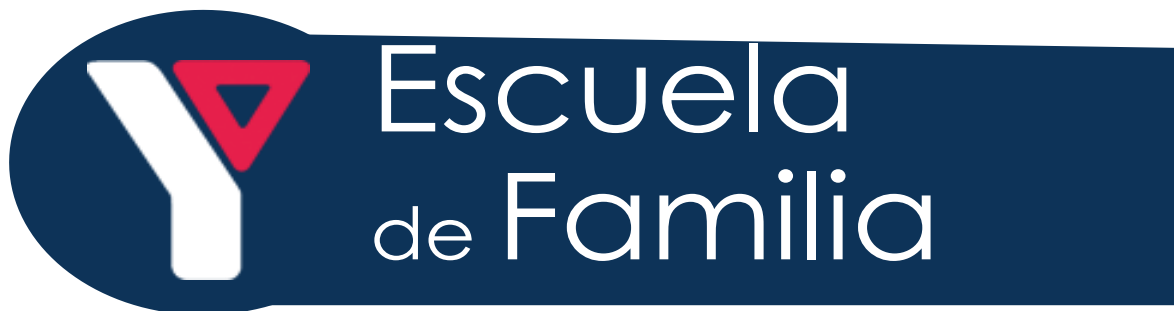
Plaza de los Vecinos, 10
45003 - Toledo

Teléfono: 925 224 279
toledo@ymca.es

www.ymca.es

que nada limite
LO QUE PUEDEN LLEGAR A SER

Familias







Para padres y madres que
quieran asistir

Del 1 de Enero al
31 de Diciembre de 2018

GRATUITO



Objetivos

-  Promover los vínculos afectivos.
-  Potenciar el papel educativo de la familia en la transmisión de normas y valores, generando un clima de comunicación positivo.
-  Contribuir a mejorar la organización familiar y el reparto de tareas.
-  Favorecer la adquisición de hábitos saludables y actividades de ocio constructivo.

Ayudamos a **potenciar el desarrollo de las capacidades de los padres** para el cuidado y la educación de sus hijos, acompañarles en esta tarea y apoyarles en la resolución de sus necesidades e inquietudes.

Trabajamos para que
los **niños y jóvenes** puedan
desarrollar todo su potencial.

TOLEDO

Calle Carreteros , 7
45003 Toledo

Tlf: 925 224 279
toledo@ymca.es

Colabora



Castilla-La Mancha



POR SOLIDARIDAD
OTROS FINES DE
INTERÉS SOCIAL

Si te encuentras en una situación especialmente difícil para encontrar trabajo.

no todas las puertas están cerradas...

¡PONTE EN MARCHA!

Te esperamos en
Plaza de los Vecinos, 10
45003 Toledo
925 224279
toledo@ymca

Contrata - Acción
Transiciones hacia el **empleo**



Unión Europea. Fondo Social Europeo. El FSE invierte en tu futuro.

YMCA

 **Obra Social "la Caixa"**

Contrata - Acción

Transiciones hacia el **empleo**

YMCA

www.ymca.es

¿Qué es contrata-acción?

Es el programa desde el que te ayudamos a dar el **salto al trabajo** y en el que encontrarás una atención personalizada: Juntos analizaremos las dificultades que estás encontrando, trabajaremos sobre ellas orientándote, acompañándote, e identificando todas las **oportunidades** que puedas aprovechar, para no dejarlas escapar y que por fin consigas un empleo.

DA UN PASO HACIA TU **FUTURO**

¿Quieres participar?

Si tu situación es complicada y/o encuentras especiales dificultades para **encontrar trabajo**, si llevas mucho tiempo sin empleo: ponte en contacto con nosotros por teléfono o e-mail, y nuestros técnicos/as te citarán para valorar juntos tu situación y necesidades concretas.

TE ESPERAMOS

TOLEDO

Plaza de los Vecinos

10 | 45003

925 224279

toledo@ymca.es

Más de 10 años facilitando la inserción laboral de las personas, para que los jóvenes de todos los hogares tengan la **oportunidad de crecer y prosperar**

¿Cómo te ayudamos?



Información y orientación

En las **tutorías individuales y talleres grupales** te ayudaremos a enfocar y planificar tu búsqueda de empleo. Te aportaremos la **información útil** para aprovechar todas las oportunidades y aprenderás a consultarla y analizarla tú mismo/a.

Acompañamiento y motivación

No queremos que el desánimo te desvíe del camino hacia el empleo: durante todo el proceso contarás con nuestro **apoyo y asesoramiento**, te acompañaremos en tu búsqueda, y te ayudaremos a encontrar el modo de superar las dificultades.

Herramientas y habilidades

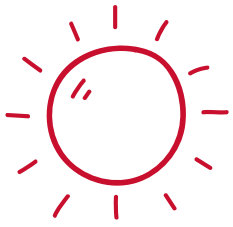
Descubrirás y aprenderás a utilizar herramientas como el CV o la carta de presentación, y canales de contacto como internet o redes sociales, para darte a conocer a las empresas y no pasarles desapercibido/a. Adquirirás **habilidades** para prepararte y **superar pruebas de selección** como entrevistas de trabajo, dinámicas de grupo, etc.

Formación y prácticas

Tendrás la posibilidad de participar en **cursos de corta duración** para cualificarte como profesional de un oficio o introducirte en una nueva profesión. Además podrás realizar prácticas no laborales en empresas y **ampliar tus posibilidades de ser contratado/a**.

Conexión con empresas y ofertas

Facilitaremos tu incorporación al trabajo contactando con empresas de tu sector, **buscando oportunidades de empleo** adecuadas para ti, y enviando tu CV a aquellas empresas que busquen profesionales de tus características. Seguiremos apoyándote cuando encuentres trabajo para resolver dudas y asegurar que todo va bien.



Empleo

¿Quieres informarte
sobre estudios

o que te ayudemos a
encontrar trabajo?

¿QUÉ QUIERO
HACER?

¿ESTÁ BIEN
HECHO MI
CURRÍCULUM?

¿CÓMO PUEDO
BUSCAR TRABAJO?

¿QUÉ PUEDO
ESTUDIAR?



Si tienes más de 16
y menos de 30 años,
y no estás estudiando
ni trabajando

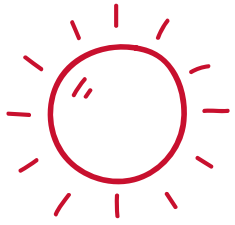
**Contacta
con nosotros
e infórmate.**

Más información:

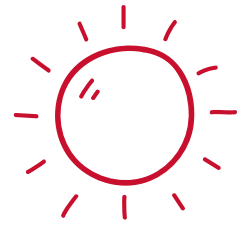
Pza. de los Vecinos, nº 10.

Tlfo. 925 224279

E-mail: empleotoledo@ymca.es



Empleo



¿QUÉ TE OFRECEMOS?



INFORMACIÓN Y ORIENTACIÓN

Aprenderás a consultar y analizar la **información** útil para la **búsqueda de empleo**.

A través de **tutorías individuales** y de grupo te ayudaremos a orientar tu futuro profesional y a planificar y desarrollar las competencias necesarias para lograrlo.



HERRAMIENTAS Y HABILIDADES

Descubrirás el uso de herramientas para la búsqueda de empleo: elaboración de tu **currículum** y carta de presentación, preparación para **procesos de selección**, planificación de **entrevistas**, autoempleo y uso de las **nuevas tecnologías** y plataformas de empleo.



MEDIACIÓN CON EMPRESAS

Facilitaremos tu incorporación al **mundo laboral** a través de la búsqueda de oportunidades de trabajo adecuadas para ti, la mediación con **empresas**, la realización de **prácticas profesionales** y el seguimiento de tu proceso una vez estés incorporado.



FORMACIÓN OCUPACIONAL

A través de **formaciones** de corta duración, tendrás la posibilidad de **cualificarte** como profesional de un oficio. Estas formaciones básicas son muy prácticas y te permitirán multiplicar tus posibilidades para acceder a nuevas **ofertas de empleo**.

ACOMPañAMIENTO, APOYO Y
SEGUIMIENTO DURANTE TODO EL PROCESO

Más información:

Pza. de los Vecinos, nº 10.

Tlfo. 925 224279

E-mail: empleotoledo@ymca.es

Noticias empleo

- [Pruebas de competencias clave de Nivel 2 y 3 en Toledo el 21 de Junio](#)
- [Ayudas a la formación para jóvenes inscrit@s en garantía juvenil que cursen cualquier tipo de formación perteneciente a la Consejería de Educación, Cultura y Deportes](#)
- [Curso de Reponedor/a de Supermercados en la cámara de comercio para jóvenes inscrit@s en el sistema de garantía juvenil en Toledo](#)
- [Bases para la contratación de 2 trabajadores/as para la piscina municipal en Almorox \(Toledo\)](#)
- [Bolsa de empleo para la contratación de Socorristas acuáticos en Villanueva de Alcardete \(Toledo\)](#)
- [Bolsa de trabajo de Monitor/a de actividades juveniles en Fuensalida \(Toledo\)](#)
- [Bases para la contratación de Socorristas en Chozas de Canales \(Toledo\)](#)
- [Convocatoria del proceso selectivo para cubrir 20 plazas de Responsable de proyectos de cooperación en la AECID](#)
- [Convocatoria para cubrir una plaza de Técnico/a de Mujer, Igualdad y Diversidad en el Ayuntamiento de Coslada](#)
- [Convocatoria de 10 plazas de letrados en el Ayuntamiento de Madrid](#)
- [Se necesita personal de atención al cliente con Francés y Castellano para trabajar en Malta](#)
- [Agente de ventas que hable Castellano para trabajar en Malta](#)
- [Se busca presentador/a de juegos en castellano para “Live Casino” en Malta](#)
- [Bolsa de empleo de Educador/a Social en Almansa \(Albacete\)](#)
- [Bolsa de trabajo del SESCAM para residentes que acaban de finalizar su formación](#)
- [Más de 12000 oportunidades de empleo privado y público.](#)
- [Convocatoria de admisión a Ciclos Formativos e-learning en Castilla la Mancha](#)



Ofertas de empleo

Toledo y pueblos



TOLEDO

- [Repartidor/a \(Toledo\)](#)
- [Médic@ \(Camarenilla\)](#)
- [Casero/a finca agrícola \(Talavera de la Reina\)](#)
- [Interno \(Toledo\)](#)
- [Auxiliar administrativ@ \(Illescas\)](#)
- [Pintor/a \(Seseña\)](#)
- [Administrativ@ logística \(Toledo\)](#)
- [Dependiente/a \(Toledo\)](#)
- [Responsable salas de ocio \(Toledo\)](#)
- [Instalador/a de ventanas \(Talavera de la Reina\)](#)
- [Peón \(Yuncos\)](#)
- [Camarero/a extra \(Illescas\)](#)
- [Administrativ@ \(Toledo\)](#)
- [Gerocultor/a \(Toledo\)](#)
- [Comercial \(Toledo\)](#)
- [Repartidor/a \(Toledo\)](#)
- [Peluquer@ \(Toledo\)](#)
- [Electricistas \(Ocaña\)](#)
- [Auxiliar administrativ@ \(Illescas\)](#)
- [Ayudante de cocina \(Illescas\)](#)
- [Personal de almacén \(Toledo\)](#)
- [Intérprete de chino \(Toledo\)](#)
- [Mecánic@ \(Toledo\)](#)
- [Técnic@ de mantenimiento \(Mascaraque\)](#)
- [Ingenier@ eléctric@ \(Seseña\)](#)
- [Agentes inmobiliari@s \(Toledo\)](#)
- [Electricista \(Yuncler\)](#)
- [Carretiller@ \(Ocaña\)](#)
- [Técnic@ informatic@ \(Toledo\)](#)
- [Mecánic@ \(Olías del Rey\)](#)
- [Conductor/a \(Toledo\)](#)
- [Técnic@ de iluminación \(Toledo\)](#)
- [Personal de fontanería y calefacción \(Toledo\)](#)
- [Personal de impermeabilización \(Toledo\)](#)
- [Comercial \(Toledo\)](#)
- [Administrativ@ recambios \(Toledo\)](#)
- [Repartidor/a \(Toledo\)](#)

Ofertas de empleo

Toledo y pueblos



TOLEDO

- [Carretiller@ \(Torrijos\)](#)
- [Auxiliar administrativ@ \(Torrijos\)](#)
- [Preparador/a de pedidos \(Ontígola\)](#)
- [Auxiliar administrativ@ \(Illescas\)](#)
- [Comerciales \(Toledo\)](#)
- [Socorristas \(Camarena\)](#)
- [Mecáctic@ \(Fuensalida\)](#)
- [Electricista \(Pantoja\)](#)
- [Personal de logística \(Toledo\)](#)
- [Monitor/a de Tenis \(Toledo\)](#)
- [Aux. de ayuda a domicilio \(Toledo\)](#)
- [Dependient@ \(Toledo\)](#)
- [Repartidor/a comida \(Toledo\)](#)
- [Oficial de peluquería \(Toledo\)](#)
- [Industria metalúrgica \(Cobeja\)](#)
- [Peluquer@s \(Toledo\)](#)
- [Técnico de sonido \(Toledo\)](#)
- [Mecáctic@ automóviles \(Chozas de Canales\)](#)
- [Esteticista \(Talavera de la Reina\)](#)
- [Bordador@ \(Esquivias\)](#)
- [Administrativo \(Mascaraque\)](#)
- [Promotor@s \(Toledo\)](#)
- [Conduct@r/Repartid@r \(Torrijos\)](#)
- [Fontanero \(Mocejón\)](#)



Ofertas de empleo

Madrid



- [Instalador@ \(Alcorcón\)](#)
- [Moz@ de Almacén \(Alcorcón\)](#)
- [Teleoperador/a \(Móstoles\)](#)
- [Operari@/Manipulador \(Getafe\)](#)
- [Electricist@ \(Leganés\)](#)
- [Administrativ@ \(Pinto\)](#)
- [Comercial \(Leganés\)](#)
- [Mecánic@ de Taller \(Leganés\)](#)
- [Moz@ de Taller \(Pinto\)](#)
- [Reponedor/a \(Getafe\)](#)
- [Administrativ@ \(Alcorcón\)](#)
- [Socorrista \(Getafe\)](#)
- [Albañil \(Getafe\)](#)
- [Oficial de Peluquería \(Getafe\)](#)
- [Albañil Pintor@/Alicatador/a \(Getafe\)](#)
- [Limpiadora \(Getafe\)](#)
- [Azafata/o \(Aranjuez\)](#)
- [Azafata/o fines de semana \(Aranjuez\)](#)
- [Técnic@ Calidad \(Fuenlabrada\)](#)
- [Operari@s Automoción \(Fuenlabrada\)](#)
- [Comercial clínica \(Getafe\)](#)
- [Oficial@ Esteticista \(Pinto\)](#)
- [Carretiller@ \(Getafe\)](#)
- [Carpinter@ \(Alcorcón\)](#)
- [Limpieza \(Alcorcón\)](#)
- [Oficiales electricidad \(Alcorcón\)](#)
- [Chapist@ \(Alcorcón\)](#)
- [Chapista Oficial 1ª. \(Getafe\)](#)
- [Cociner@-Camarer@ \(Getafe\)](#)
- [Comercial Perfumería \(Getafe\)](#)
- [Azafat@ imagen \(Alcorcón\)](#)
- [Comercial \(Madrid\)](#)
- [Docente FP Desarrollo Multiplataforma \(Getafe\)](#)
- [Administrativ@ \(Getafe\)](#)
- [Operari@ Artes Gráficas \(Alcorcón\)](#)
- [Mozo/a carretillero \(Fuenlabrada\)](#)
- [Cociner@ \(Getafe\)](#)
- [Peluquería \(Getafe\)](#)
- [Auxiliar Administrativo \(Getafe\)](#)

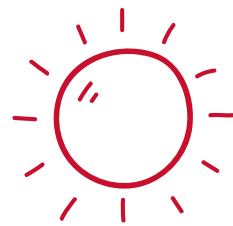
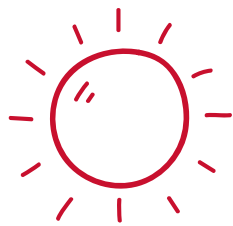
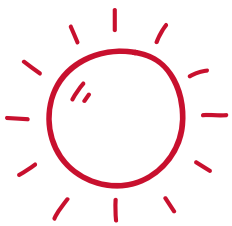
Ofertas de empleo

Madrid



- [Téc. Soporte Informático \(Móstoles\)](#)
- [Administrador/a sistemas \(Alcorcón\)](#)
- [Técnic@ Laser \(Alcorcón\)](#)
- [Cociner@ y Ayudante de Cocina \(Getafe\)](#)
- [Limpiador@ zona sur](#)
- [Moz@ de Almacén \(Getafe\)](#)
- [Oficial de Peluquería \(Leganés\)](#)
- [Brand Ambassador \(Getafe\)](#)
- [Promotora degustación \(Pinto\)](#)
- [Instalador de campanas \(Pinto\)](#)
- [Lavacoches \(Fuenlabrada\)](#)
- [Ayudante de Producción \(Pinto\)](#)
- [Mecánic@ \(Getafe\)](#)
- [Ases@r Financiero \(Getafe\)](#)
- [Carretiller@ \(Leganés\)](#)
- [Oficial 1ª. Cosedor@ \(Pinto\)](#)
- [Aux. Administrativ@ \(Getafe\)](#)
- [Cociner@/Camarer@ \(Fuenlabrada\)](#)
- [Cociner@/Camarer@ \(Getafe\)](#)
- [Repartid@r Transportista \(San Fernando de Henares\)](#)
- [Electricista \(Leganés\)](#)
- [Camarer@ \(Leganés\)](#)
- [Electromecánic@ Oficial 1ª. \(Leganés\)](#)
- [Promotor@ degustación \(Alcorcón\)](#)
- [Brand Ambassador \(Leganés\)](#)
- [Socorrista \(Getafe\)](#)
- [Camarer@ \(Alcorcón\)](#)
- [Comercial \(Alcorcón\)](#)
- [Oficia@ Frigorista \(Alcorcón\)](#)
- [Promotor@ degustación \(Alcorcón\)](#)
- [Promotor@ degustación \(Aranjuez\)](#)
- [Carretiller@ Frontal \(Fuenlabrada\)](#)
- [Fontaneros \(Getafe\)](#)
- [Inmobiliari@ \(Getafe\)](#)
- [Téc. Soporte Informático \(Móstoles\)](#)

YMCA



■

■